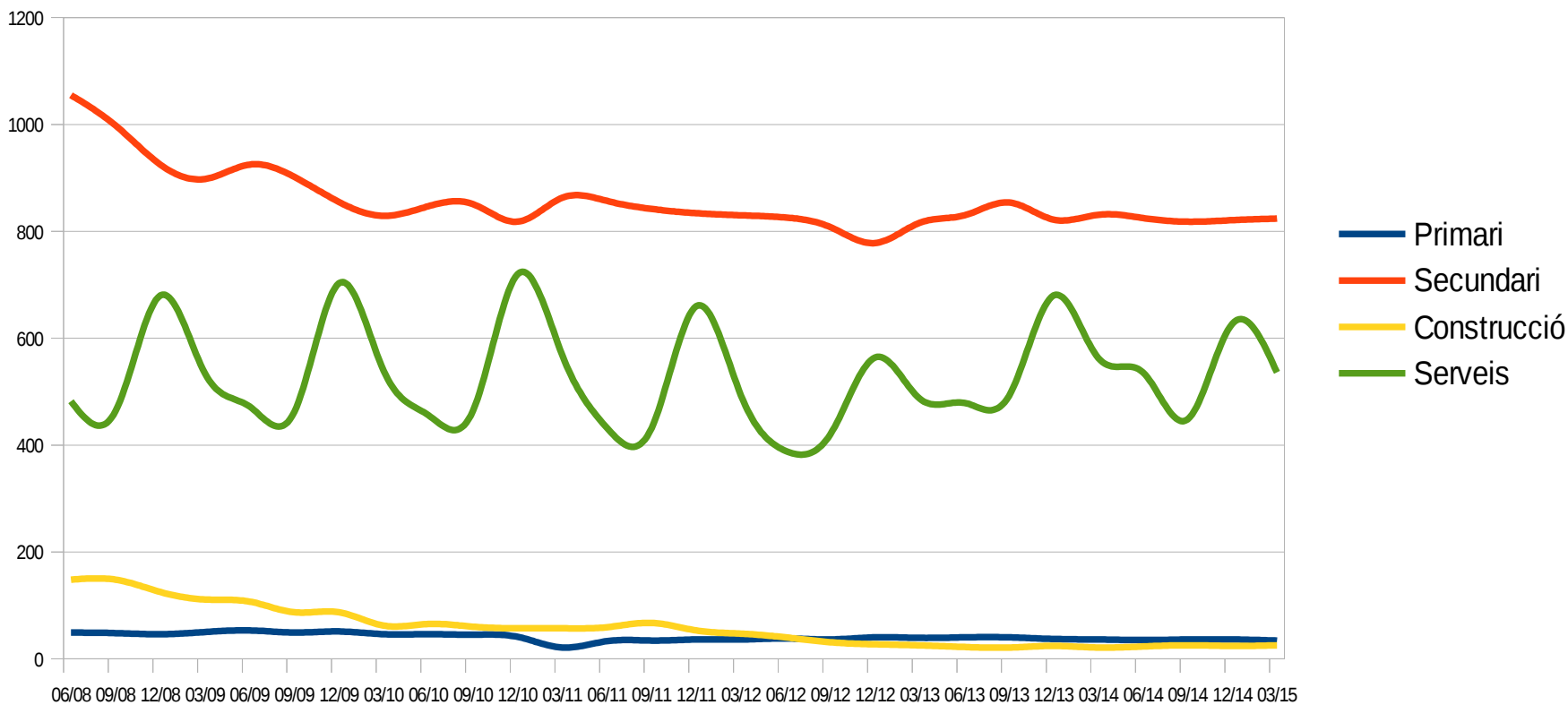




Ocupació per sectors d'activitat I

Evolució de l'ocupació per sectors d'activitat (RG)



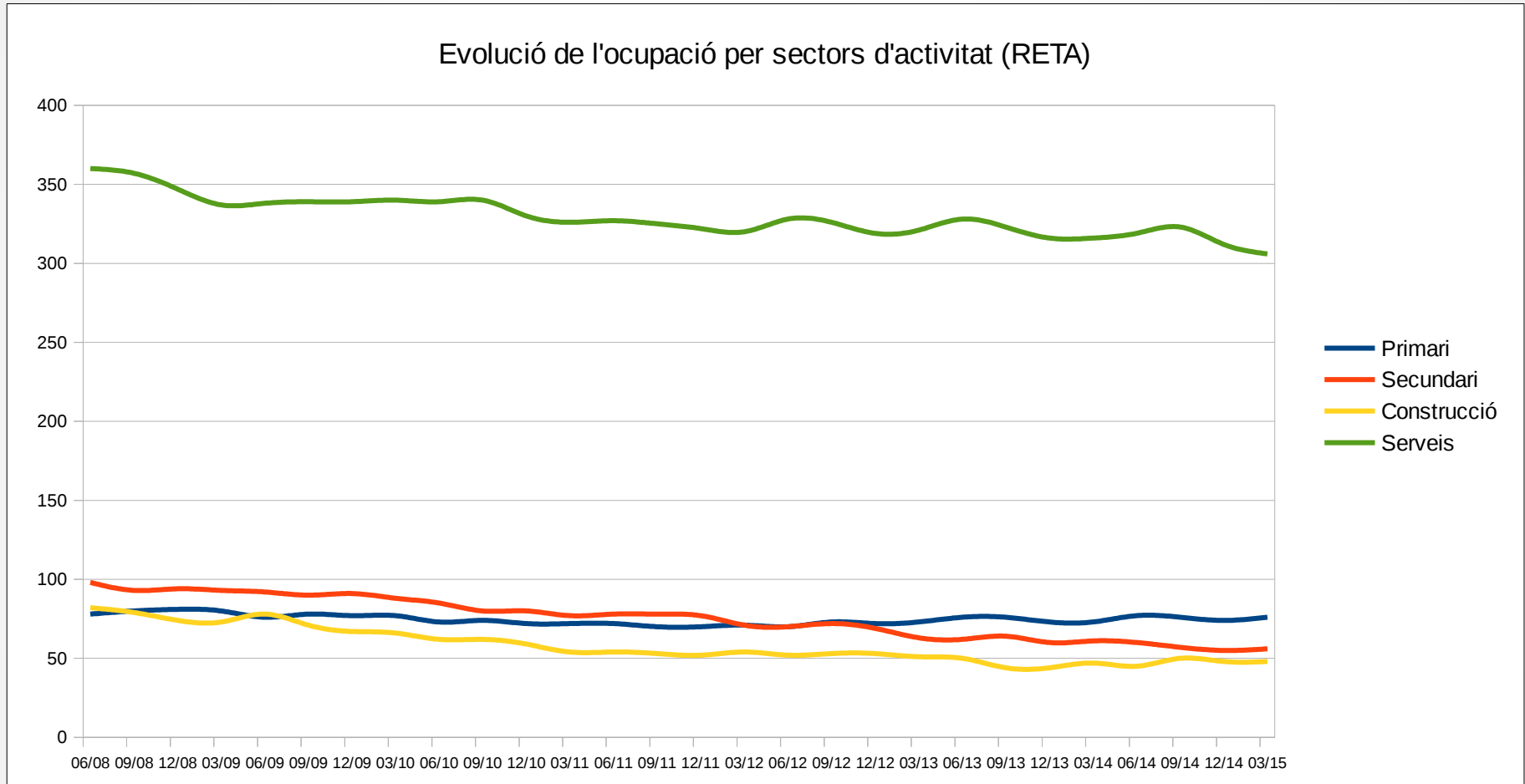
Durant el primer trimestre, s'ha produït la baixada estacional del nombre d'afiliats al sector serveis, pel final de la campanya al sector cítric. La resta es mantenen molt constants, amb una lleugera pujada del sector secundari (3 persones), lleuger descens al sector primari (2 persones) i pujada inapreciable a la construcció (1 persona).

Dades d'afiliació - 1r Trimestre 2015



Ocupació per sectors d'activitat II

Evolució de l'ocupació per sectors d'activitat (RETA)

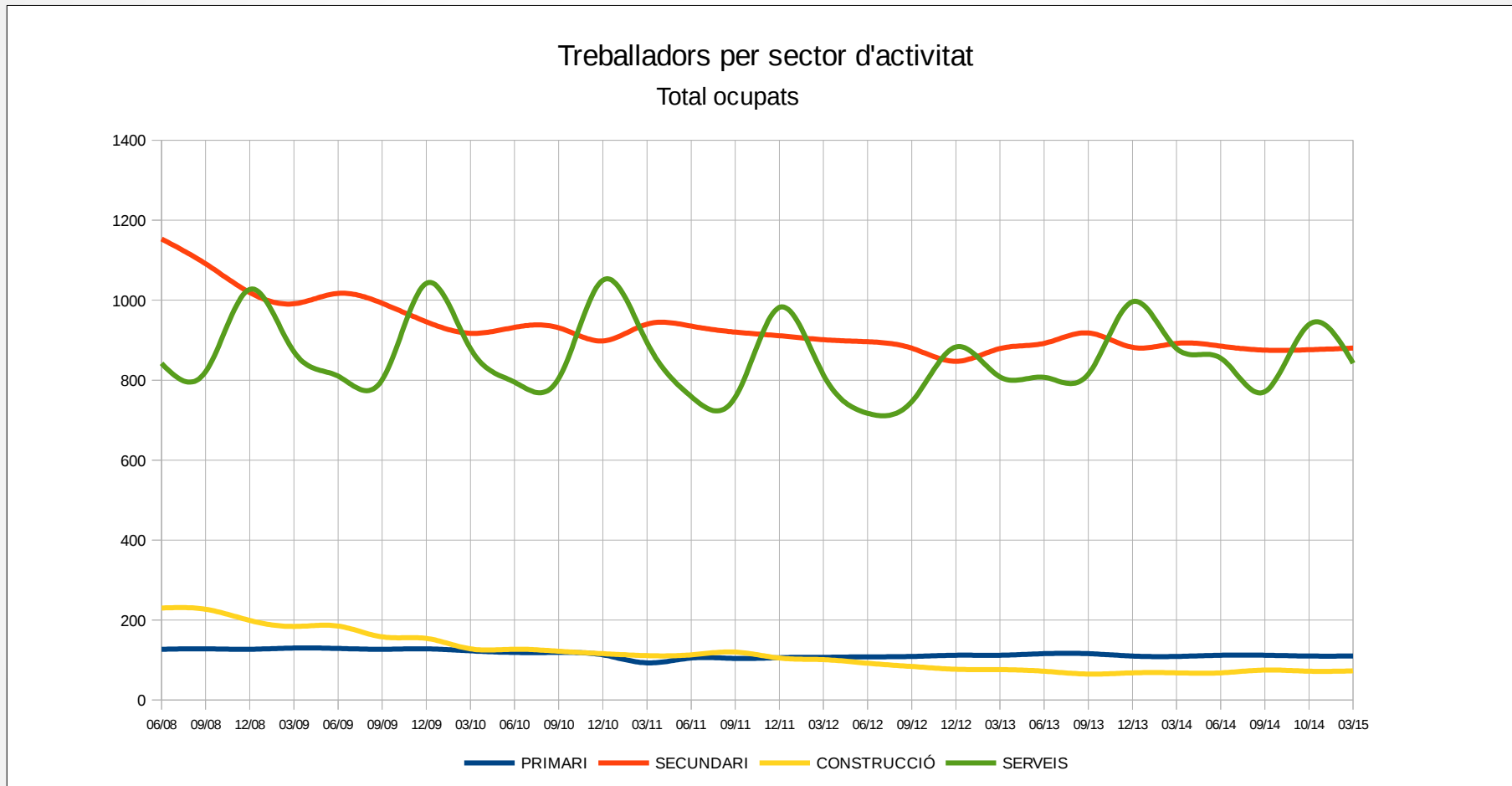


Entre els afiliats com a treballadors autònoms, segueix la tendència negativa en el sector que acumula major nombre d'afiliats el sector serveis. La resta es mantenen igual o pugen de forma inapreciable, en un trimestre lleugerament negatiu per al RETA. Els percentatges segueixen bastant constants, amb els serveis acumulant prop de 2/3 del total d'afiliats.

Dades d'afiliació - 1r Trimestre 2015



Ocupació per sectors d'activitat III



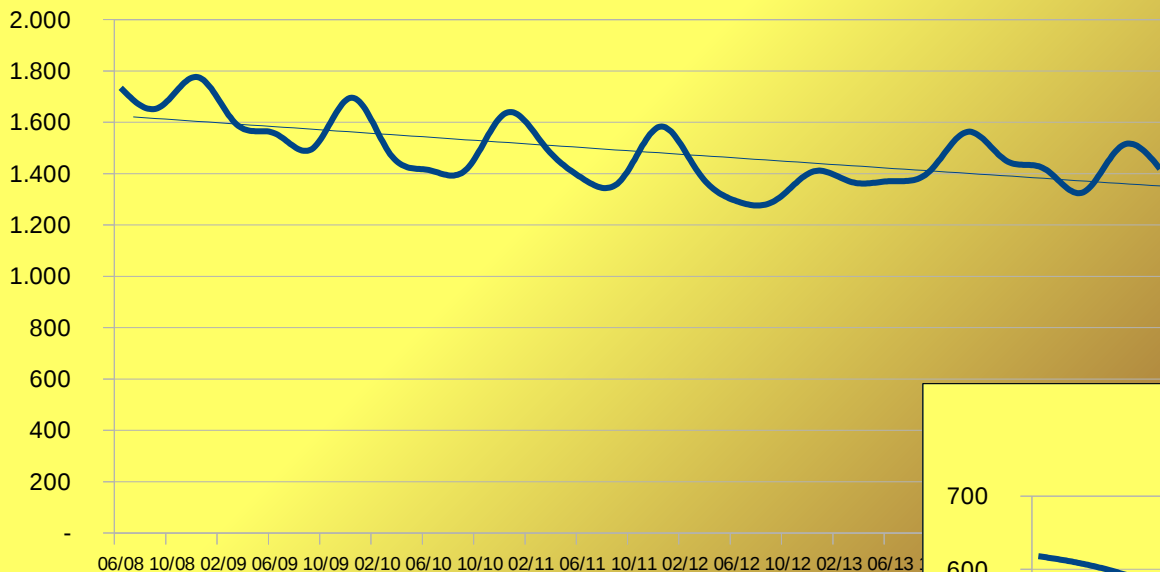
En el nombre total d'afiliats, la tendència és la mateixa que per als règims separats, sobretot per la baixada important dels afiliats al règim general al sector serveis. La resta es mantenen o augmenten de forma quasi inapreciable. En termes relatius, els serveis i la construcció intercanvien percentatges (44,2 i 46,2% respectivament) mentre que el primari representa un 5,7% dels afiliats i la construcció un 3,8%.

Dades d'afiliació - 1r Trimestre 2015



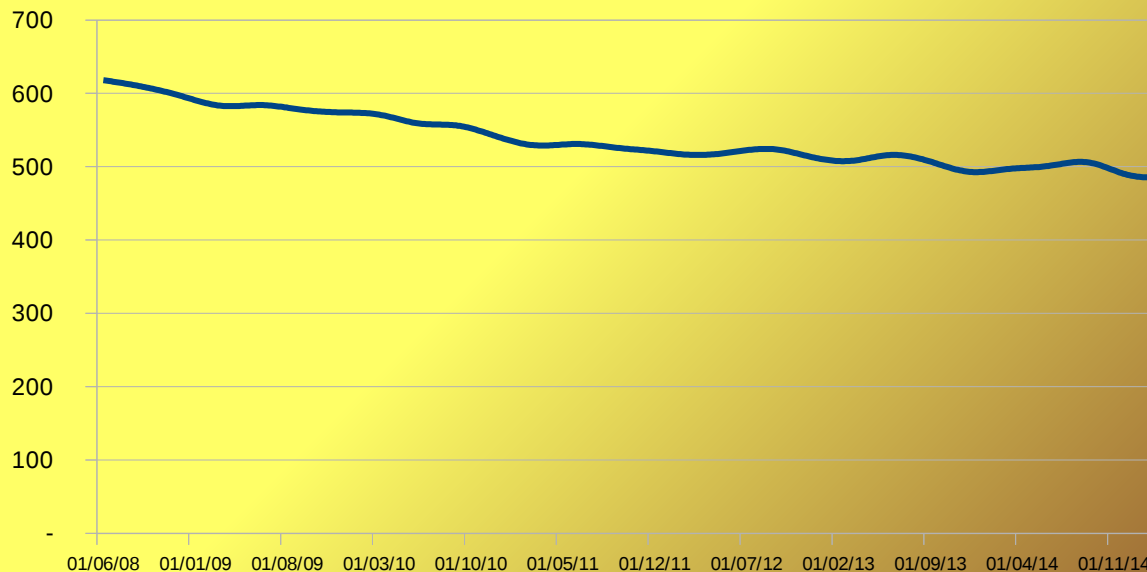
Evolució dels afiliats I

Evolució dels afiliats (RG)



El nombre d'afiliats al RG segueix en tendència negativa, perd 90 persones en un trimestre que mai és bo. El nombre d'afiliats segueix l'evolució de la població, que ha patit un cert retrocés en els dos darrers anys.

Evolució dels afiliats (autònoms)

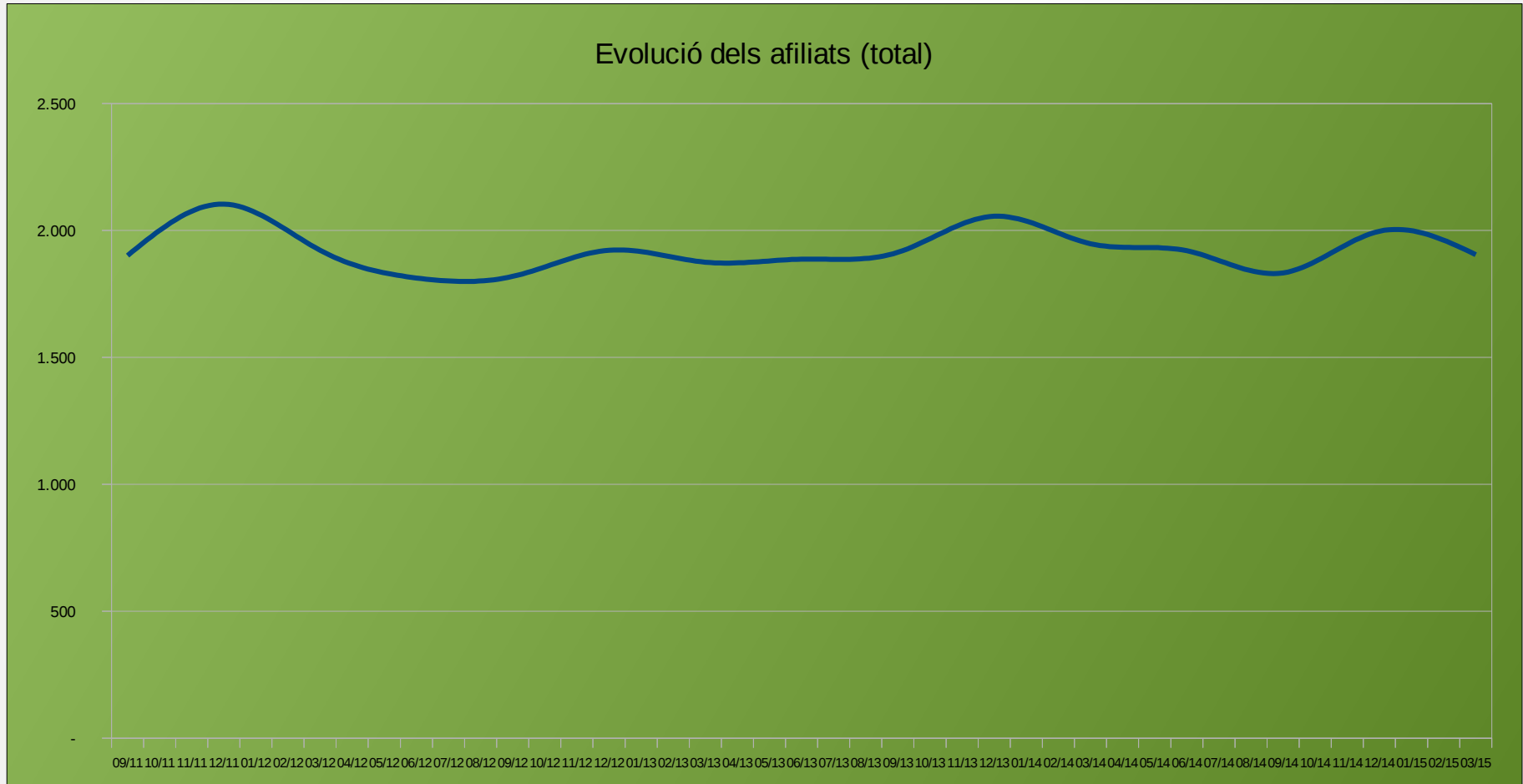


Entre els autònoms també segueix el degoteig negatiu, tot i que més modest que entre el règim general, baixant en 3 persones respecte el trimestre anterior i en 11 respecte l'any anterior el que representa un 2%.

Dades d'afiliació - 1r Trimestre 2015



Evolució dels afiliats II



Conjuntament i fixant la mirada des de 2011, el total d'afiliats té una lleugera tendència negativa, s'han perdut uns 140 afiliats. Respecte el trimestre anterior, es van perdre 92 persones afiliades i es segueix per sota de la xifra de 2000 persones afiliades, en un trimestre que sol registrar descensos pel final de la campanya agrícola d'oli i cítrics.

Dades d'afiliació - 1r Trimestre 2015