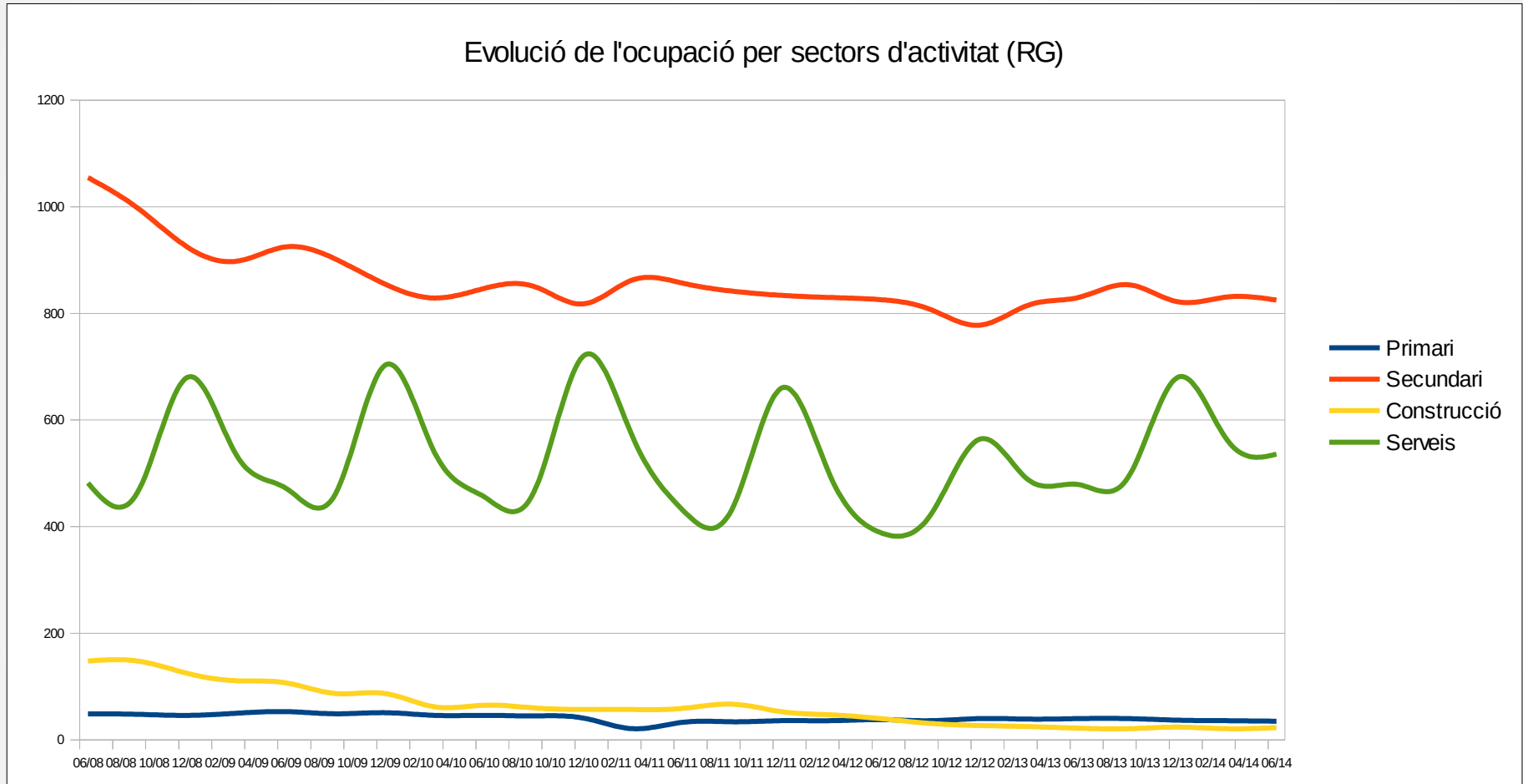




Ocupació per sectors d'activitat I

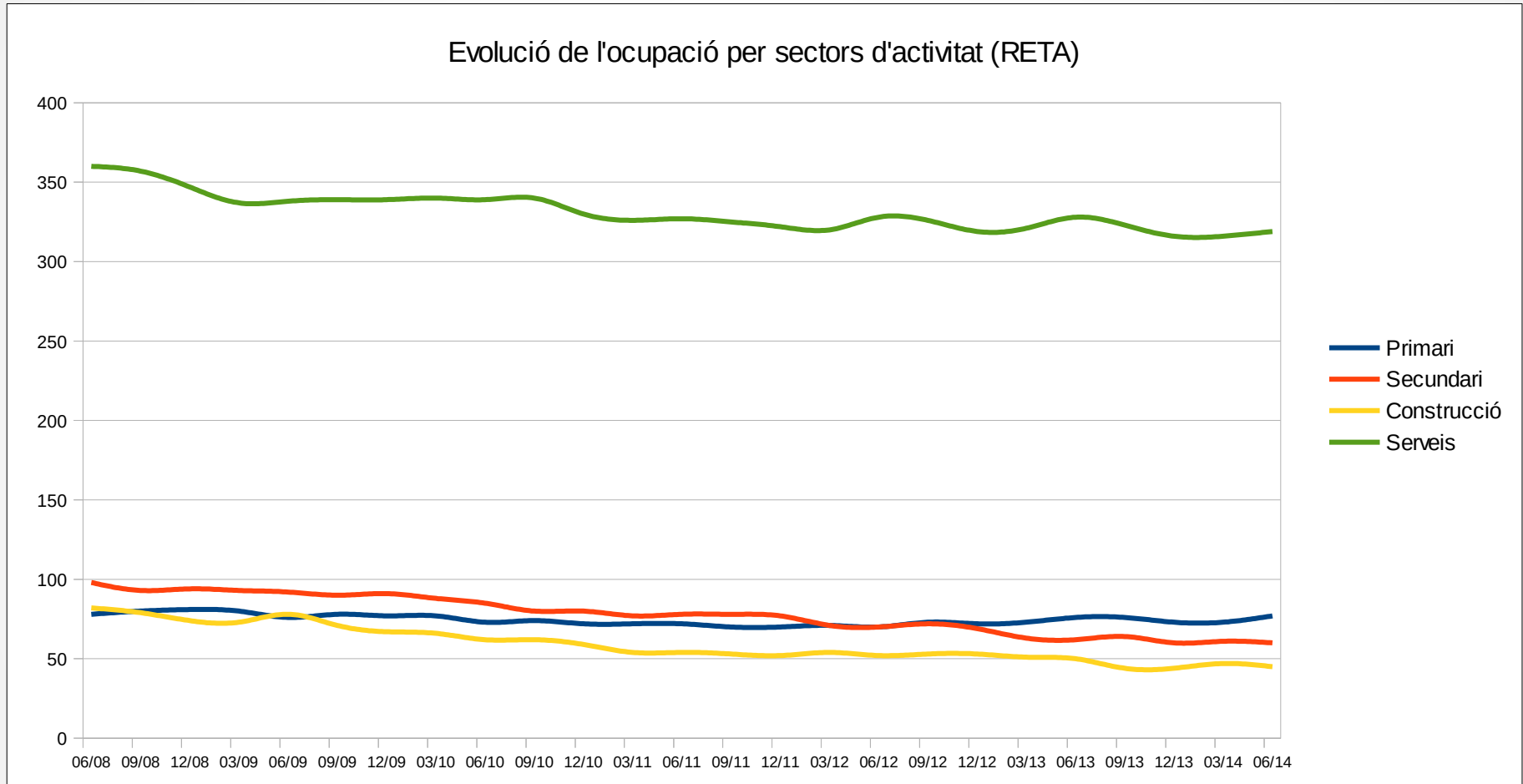


En un trimestre en què s'ha produït un descens en el nombre d'afiliats respecte el trimestre anterior, però una pujada respecte les dades de fa un any, el sector serveis és el que marca aquesta tendència, mentre que la resta tenen comportaments desiguals. La indústria, el sector que més afiliats genera, disminueix de forma reduïda, mentre que el sector primari i la construcció tenen pocs afiliats i poca variació.

Dades d'afiliació - 2n Trimestre 2014



Ocupació per sectors d'activitat II



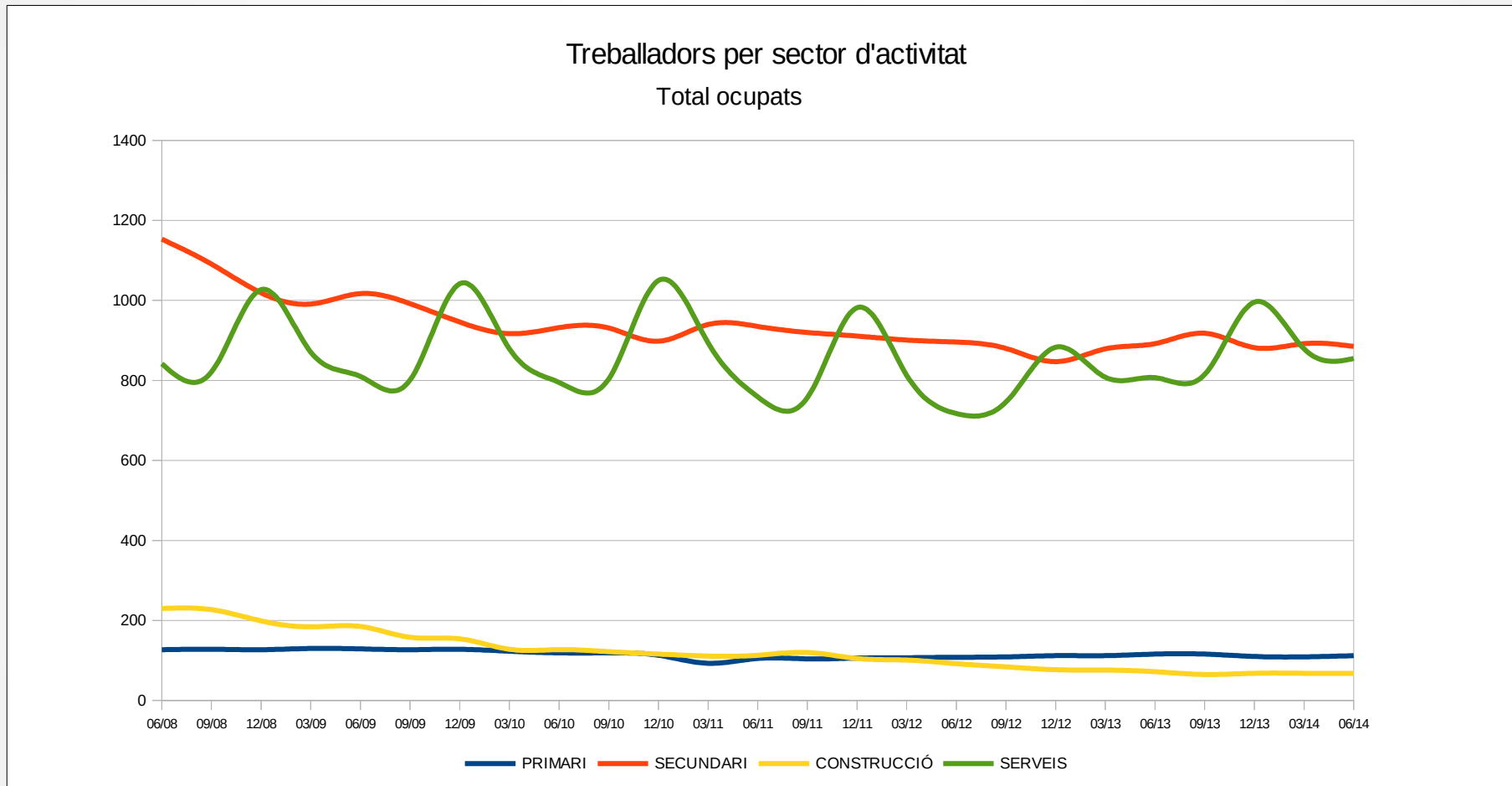
Els afiliats com a treballadors autònoms tenen un comportament contrari als de RG, descens anual i creixement trimestral, encara que de petita magnitud en tots dos casos. Entre els sectors, tots es comporten de forma similar, si bé destaca el poc pes de la construcció, que significa un 9% del total.

Dades d'afiliació - 2n Trimestre 2014



Ocupació per sectors d'activitat

III



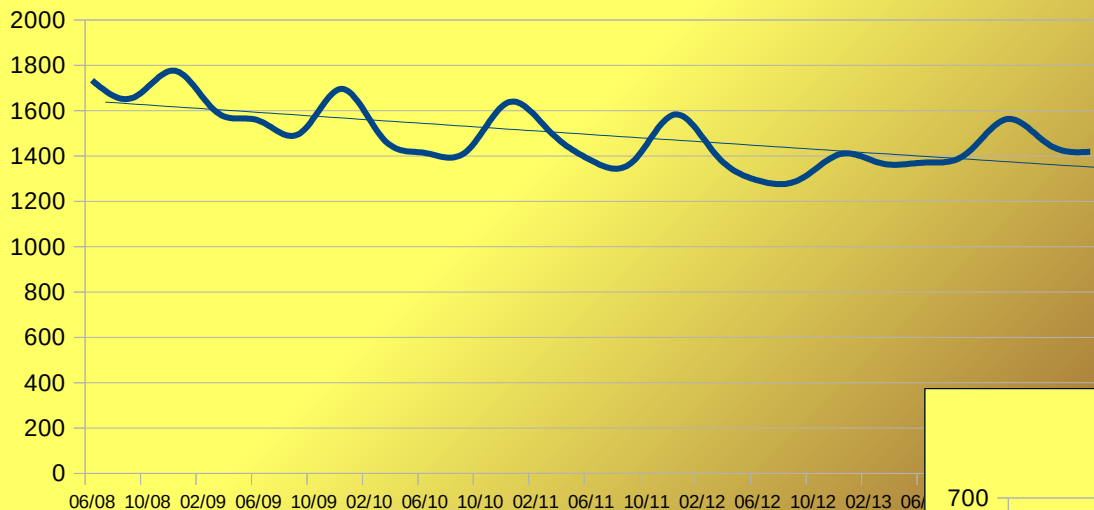
En el nombre total d'afiliats, la tendència és com la del Règim General, descens trimestral i ascens anual i també amb millors dades que el 2012 i el 2011. El sector serveis és el que més contribueix tant en el creixement interanual, com en el descens trimestral. El secundari té un descens petit en tots dos casos, mentre que el primari i la construcció segueixen tenint poques variacions.

Dades d'afiliació - 2n Trimestre 2014



Evolució dels afiliats I

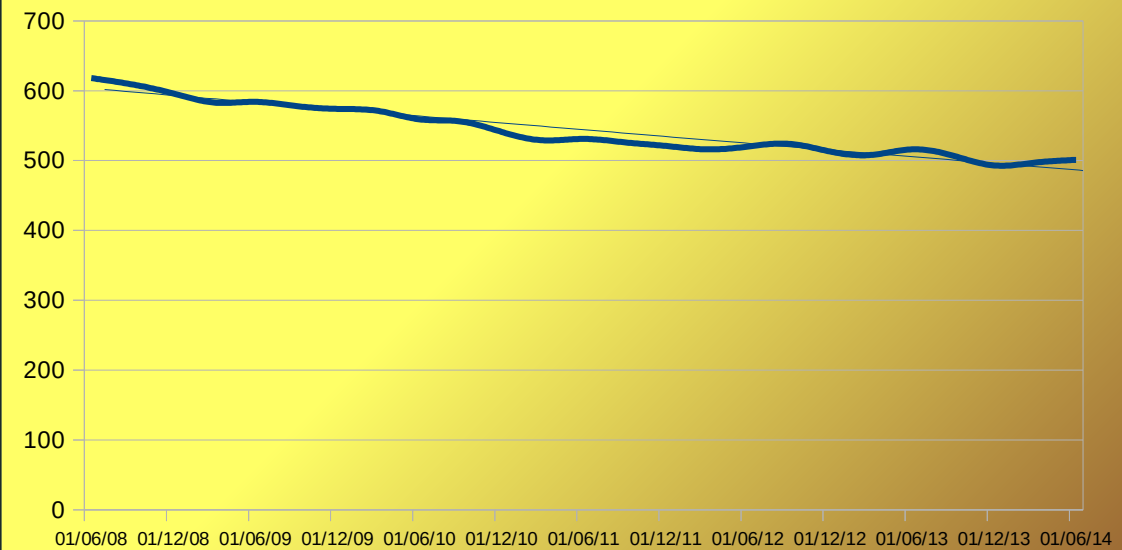
Evolució dels afiliats (RG)



Segueix la tendència descendent des de 2007, però per 5è trimestre consecutiu s'augmenta respecte l'any anterior. Cal esperar les dades del 3r trimestre, que solen ser bones, però sembla que segueix la tendència positiva que ja comentàvem amb les dades del primer trimestre.

Entre els autònoms, la tendència és negativa i segueix sent-ho. Aquest trimestre ha augmentat el nombre d'afiliats, però de forma poc important seguint en mínims per a tota la sèrie de dades.

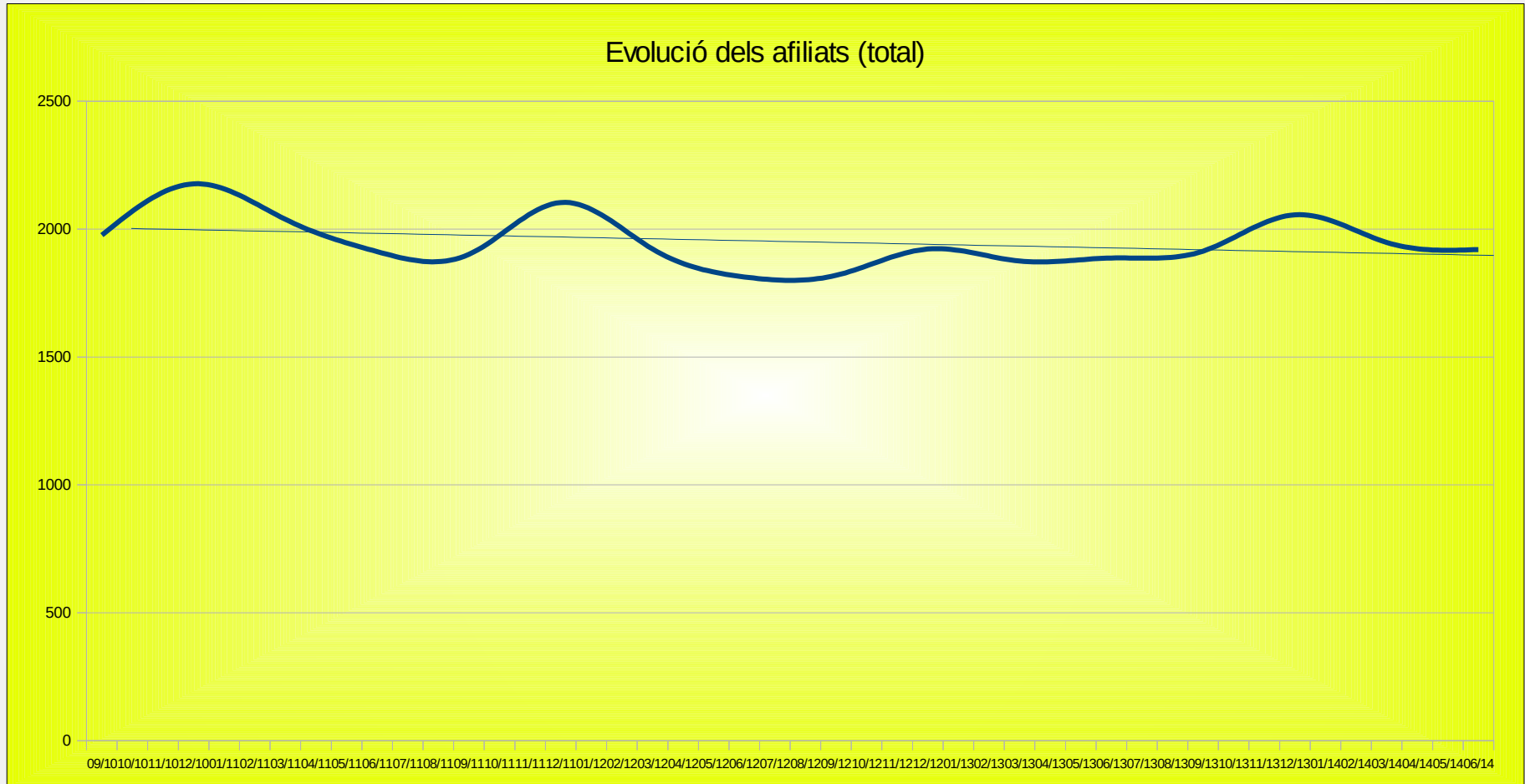
Evolució dels afiliats (autònoms)



Dades d'afiliació - 2n Trimestre 2014



Evolució dels afiliats II



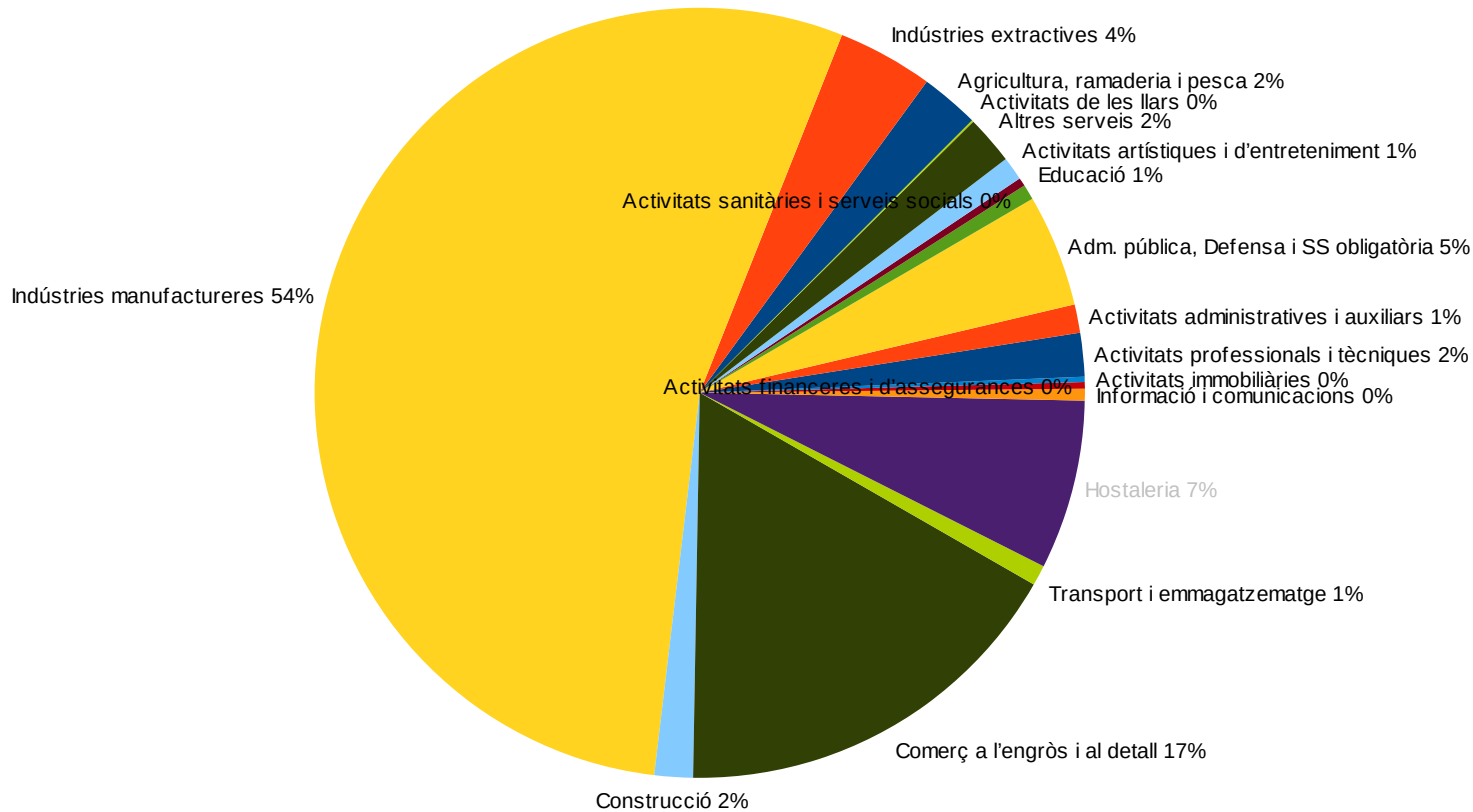
El nombre d'afiliats, s'ha mantingut bastant estable i la major presència d'afiliats al règim general fa que la seva tendència sigui la que predomini. El total ha baixat lleugerament respecte al trimestre anterior, mentre que creix respecte anys anteriors i tenim més afiliats que el segon trimestre de 2011, 2012 i 2013.

Dades d'afiliació - 2n Trimestre 2014



Distribució sectorial I

Distribució dels afiliats per sector d'activitat (RG)



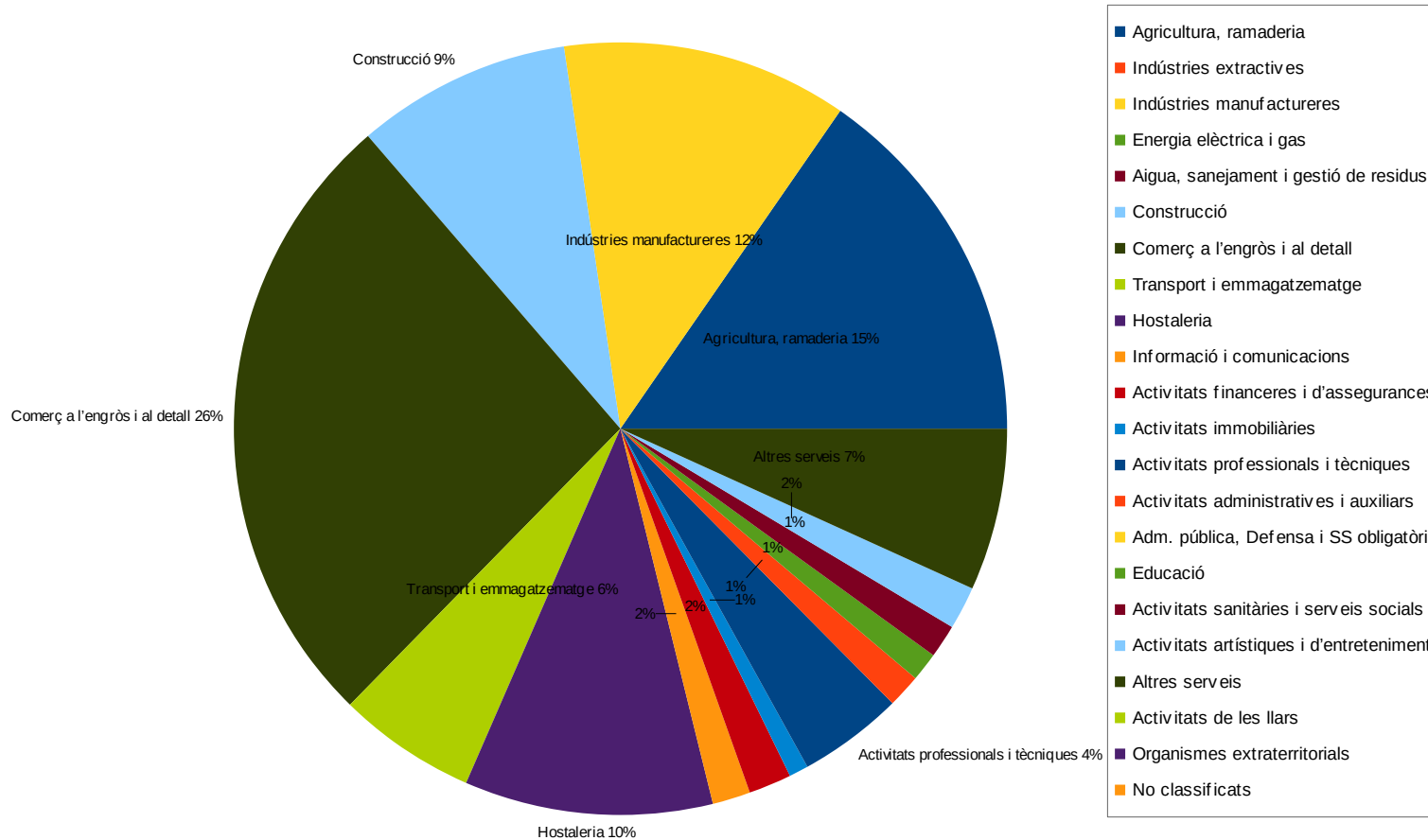
Els treballadors registrats al Règim General es distribueixen segons el gràfic adjunt. Més de la meitat treballen a la indústria. Una cinquena part estan ocupats al comerç a l'engròs i al detall i menys d'un 5% a l'hostaleria. Destaca la poca ocupació generada per la construcció, que representa un 1,45% dels afiliats.

Dades d'afiliació - 2n Trimestre 2014



Distribució sectorial II

Distribució dels afiliats per sector d'activitat (Autònoms)



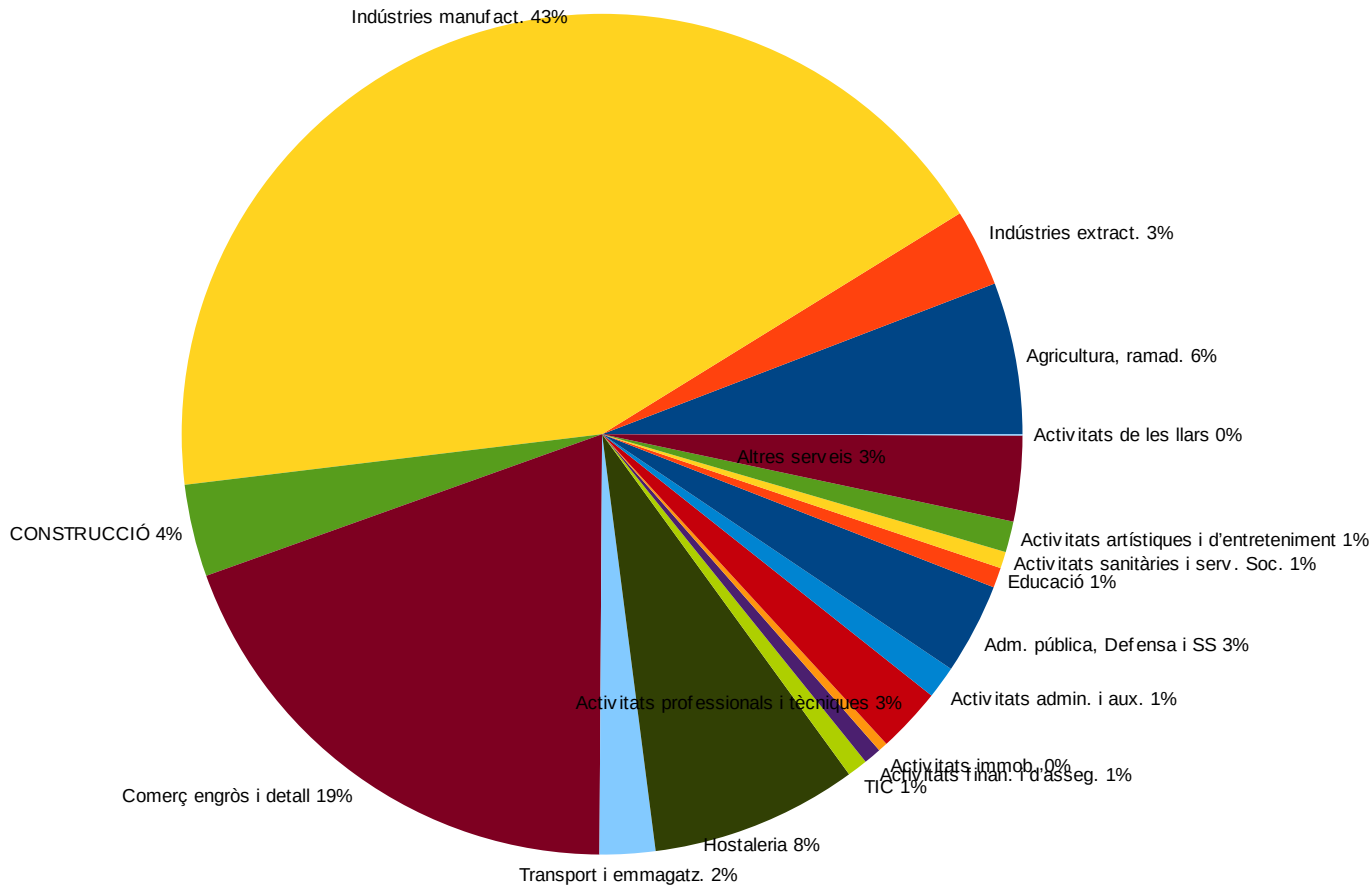
Entre els autònoms, l'afiliació canvia molt poc entre trimestres. Hi destaquen, per nombre, sectors com el comerç, l'agricultura, la indústria o els transports. El lleuger creixement està molt repartit i només destaca l'agricultura amb 4 autònoms més, mentre que baixa la construcció (2 afiliats), l'hostaleria, la indústria i el transport (1 afiliat/da).

Dades d'afiliació - 2n Trimestre 2014



Distribució sectorial III

Distribució dels afiliats per sector d'activitat (Total)



Finalment, amb el total de persones afiliades, la indústria creix fins al 43%. La construcció només ocupa un 3,5% del total, mentre que el comerç, l'hostaleria i l'agricultura segueixen sent els següents sectors en nombre de persones afiliades.

Dades d'afiliació - 2n Trimestre 2014