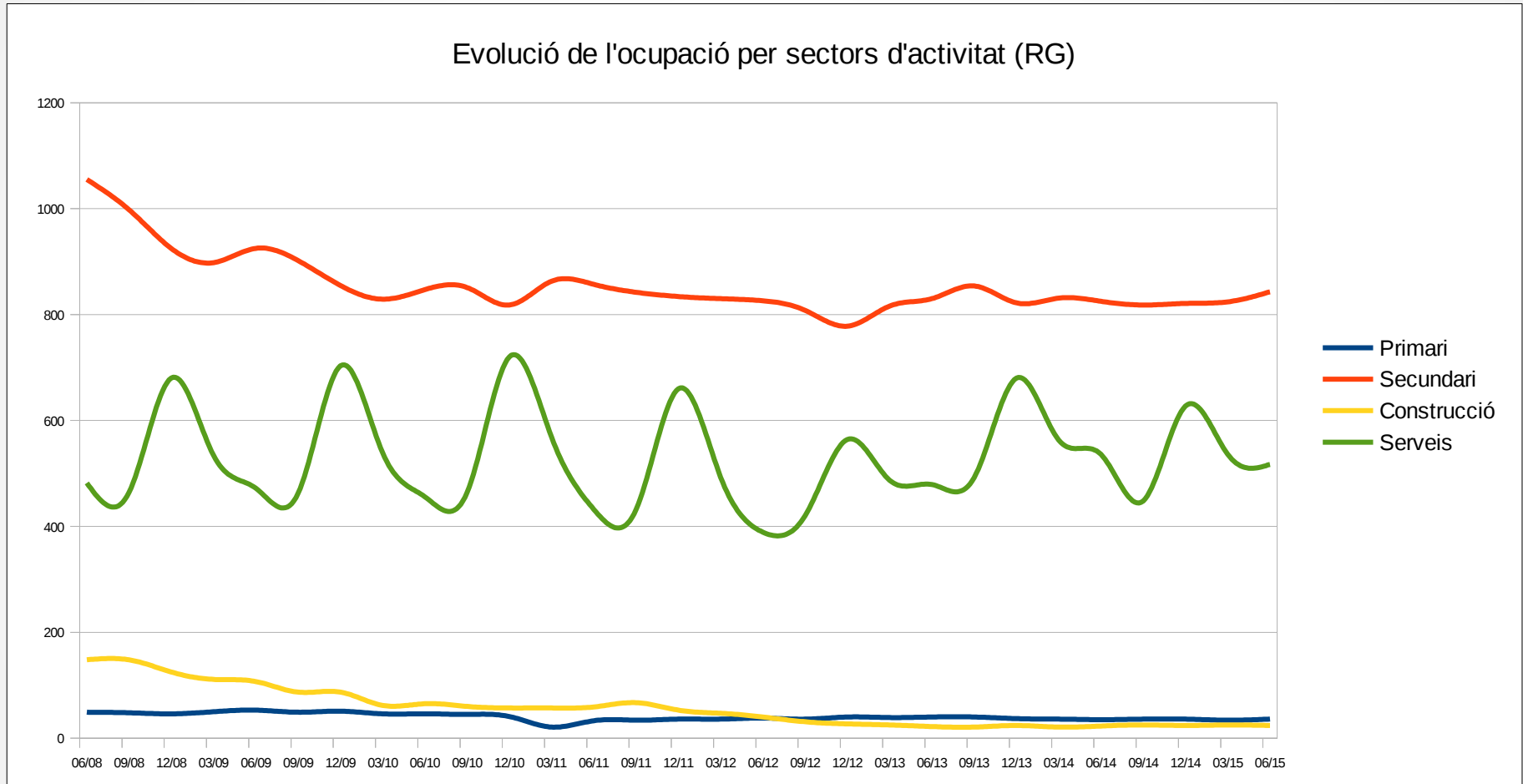




Ocupació per sectors d'activitat I

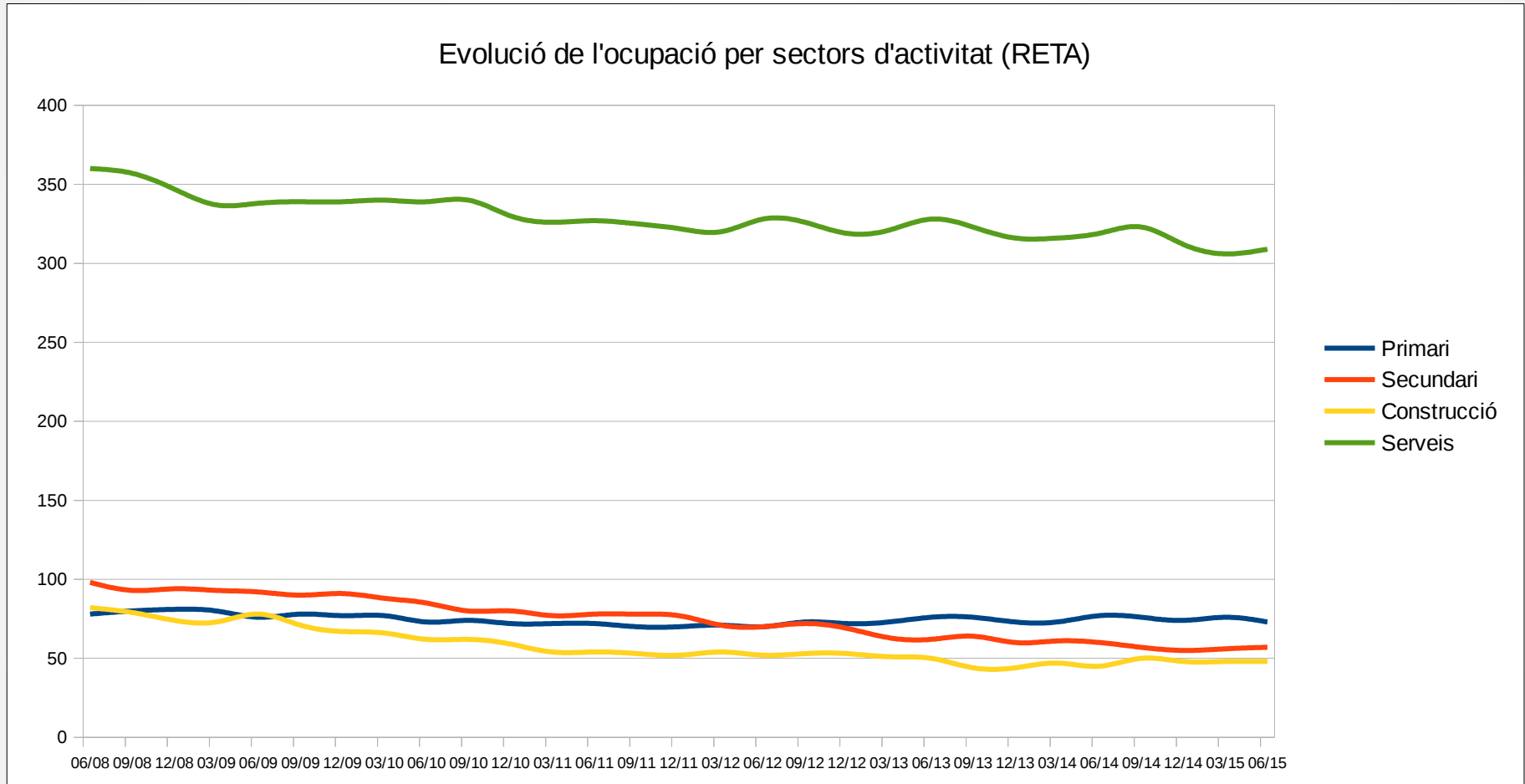


Durant el segon trimestre el comportament per sectors ha estat força desigual. El sector primari i la construcció s'han mantingut molt estables, augmentat en dos persones afiliades el primer i amb una persona menys el segon. En els serveis han disminuït els afiliats, tot i que menys que el trimestre anterior i menys que fa un any. Per contra, al sector secundari han augmentat de forma important les persones afiliades, de manera que ara ocupen el 59% d'afiliats al règim general, mentre que els serveis es queden en el 36% i el sector primari i construcció es queden amb el 5% restant.

Dades d'afiliació - 2n Trimestre 2015



Ocupació per sectors d'activitat II

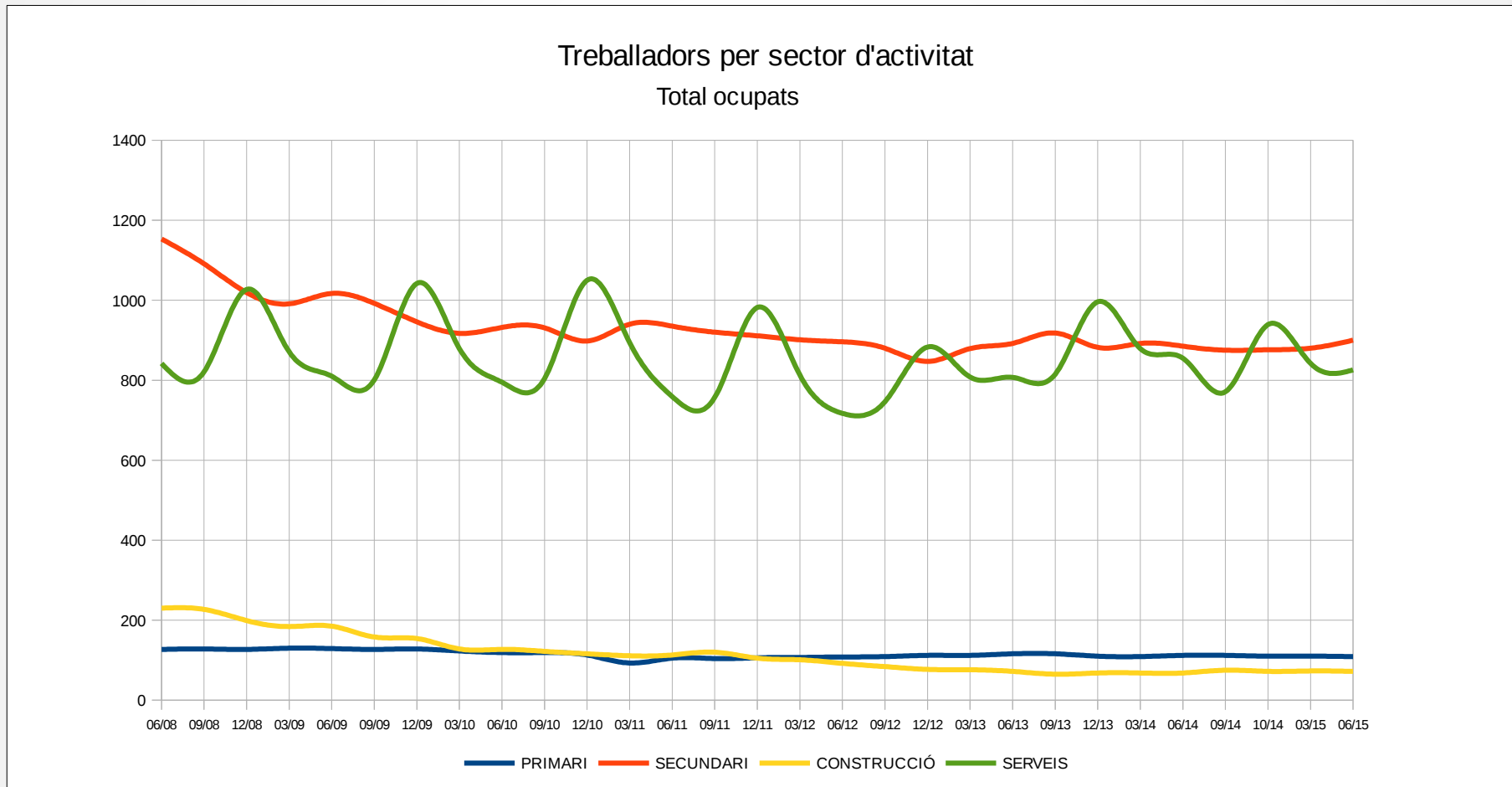


Dintre del Règim especial de treballadors autònoms, hi ha hagut poques variacions durant el segon trimestre. El sector primari ha perdut tres afiliats, que són els mateixos que ha augmentat els serveis. La construcció no ha patit canvis, mentre que el sector secundari té un afiliat més. D'aquesta manera, la composició relativa també ha canviat poc, i de menor a major és: construcció 9,9%, secundari 11,7%, primari 15% i serveis 63,4%.

Dades d'afiliació - 2n Trimestre 2015



Ocupació per sectors d'activitat III



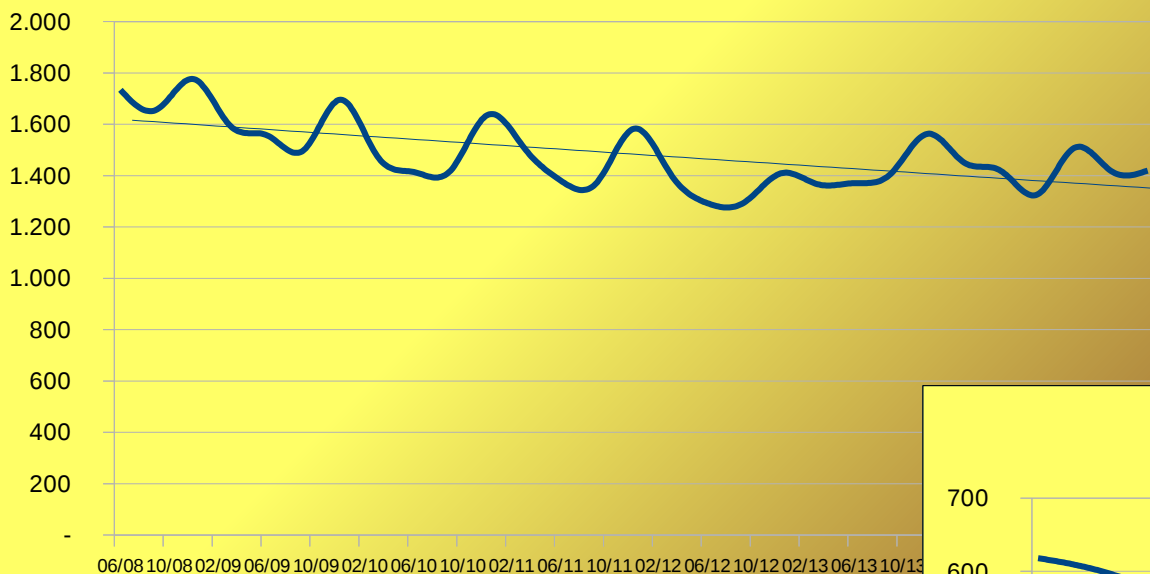
En el nombre total d'afiliats per sector, només hi ha un sector que creix, el secundari, mentre que la resta tenen petits retrocessos. El sector primari encadena 4 anys consecutius d'estancament, amb canvis molt petits. La construcció ha frenat el descens, però després d'un any positiu, els dos primers trimestres de 2015 no han estat bons. Els serveis disminueixen el nombre de persones afiliades, encara que menys que en anys anteriors, mentre que el sector secundari té un bon comportament que compensa la resta.

Dades d'afiliació - 2n Trimestre 2015



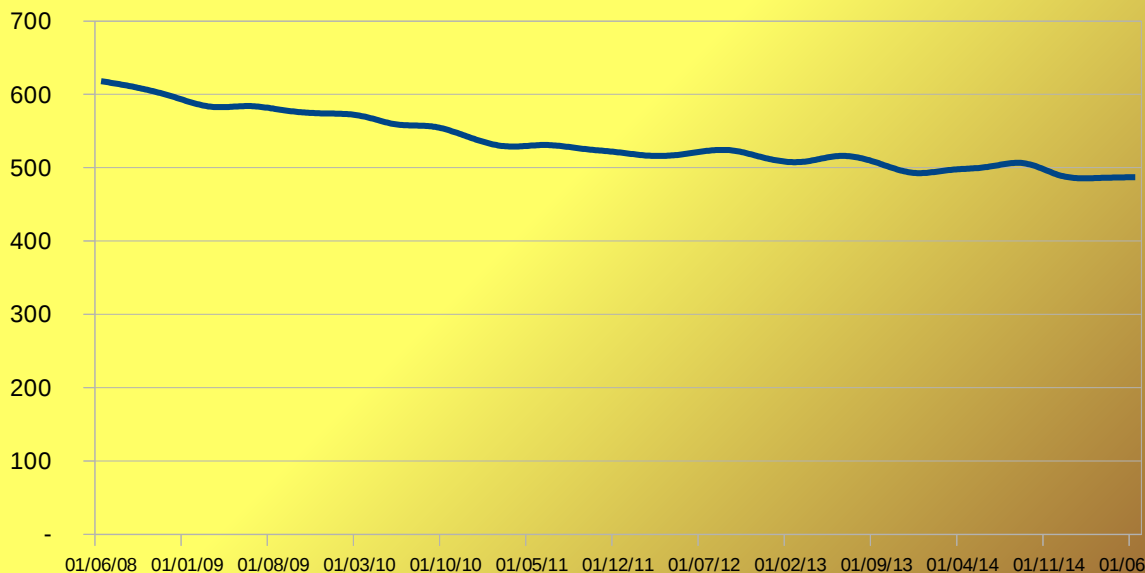
Evolució dels afiliats I

Evolució dels afiliats (RG)



El nombre d'afiliats al RG tot i seguir en una dinàmica negativa, té un lleuger repunt, que agafa més importància si tenim en compte que el segon trimestre sol ser negatiu. El creixement és de només un afiliat, però des de 2009 no hi havia més persones afiliades en un segon trimestre.

Evolució dels afiliats (autònoms)

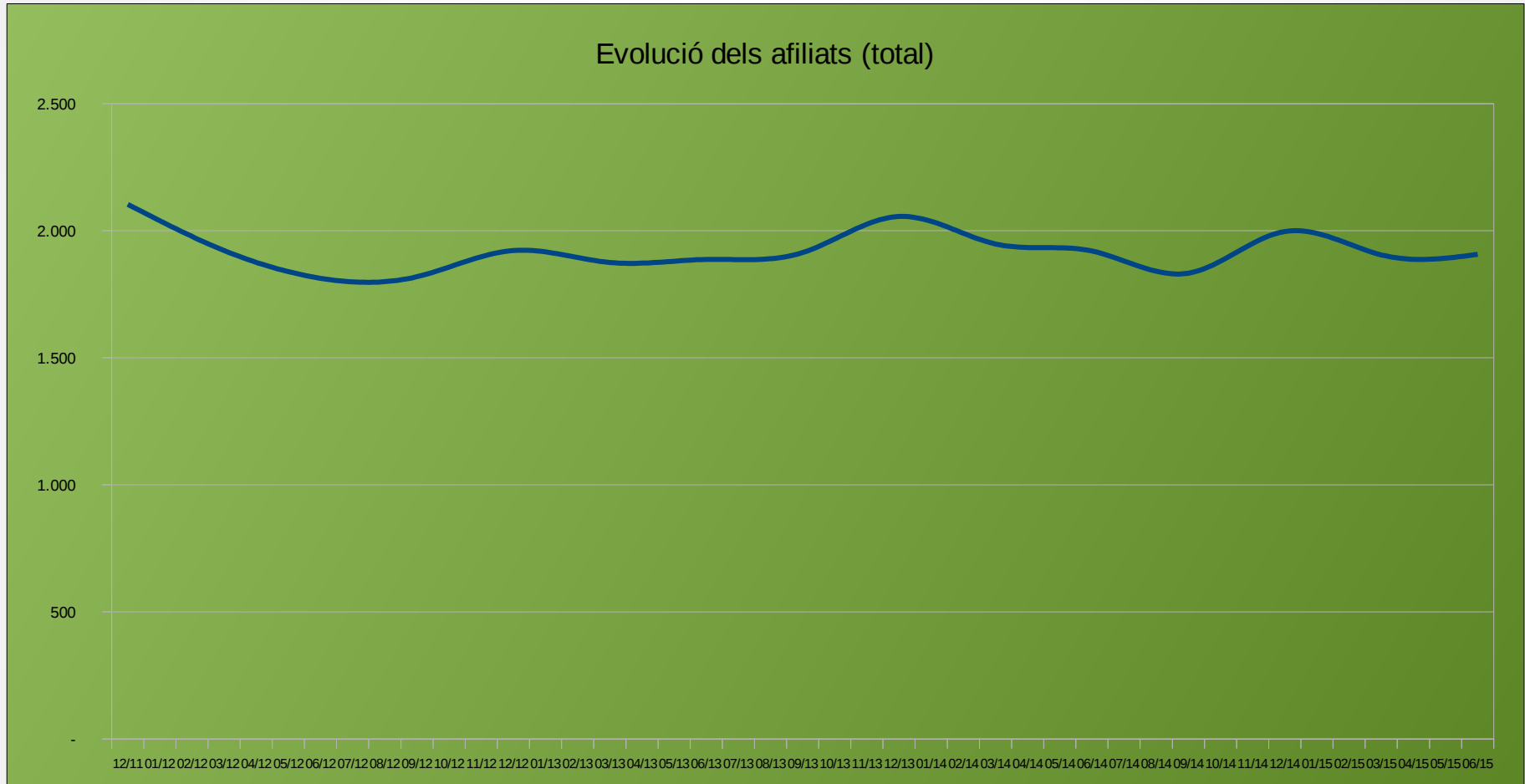


Per contra, entre els autònoms tenim unes dades trimestrals dolentes, tot i que augmenta el nombre d'afiliats, ho fa menys del que era habitual en aquest període i tenim el valor més baix per un segon trimestre de tota la sèrie i només un afiliat més del valor històric més baix, que va ser el del 1r trimestre de 2015.

Dades d'afiliació - 2n Trimestre 2015



Evolució dels afiliats II



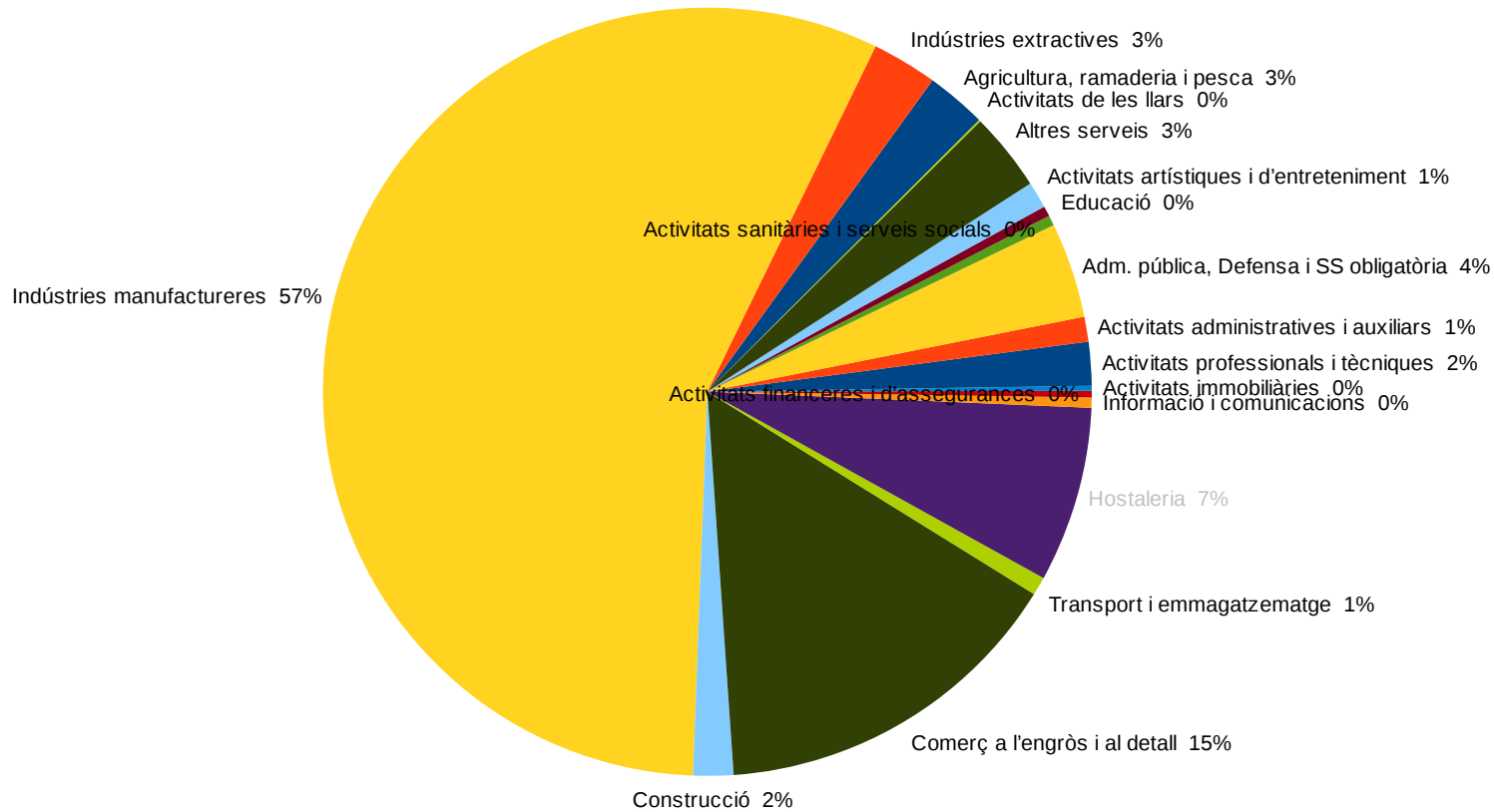
Conjuntament i fixant la mirada des de 2011, el total d'afiliats segueix amb una lleugera tendència negativa, alleujada des de 2013 i amb alts i baixos fruit de la temporalitat de l'afiliació. Els valors actuals són baixos i serà difícil recuperar xifres anteriors perquè la població també té una tendència negativa des de 2013, fet que repercuteix en població potencialment activa i en població activa.

Dades d'afiliació - 2n Trimestre 2015



Distribució sectorial I

Distribució dels afiliats per sector d'activitat (RG)



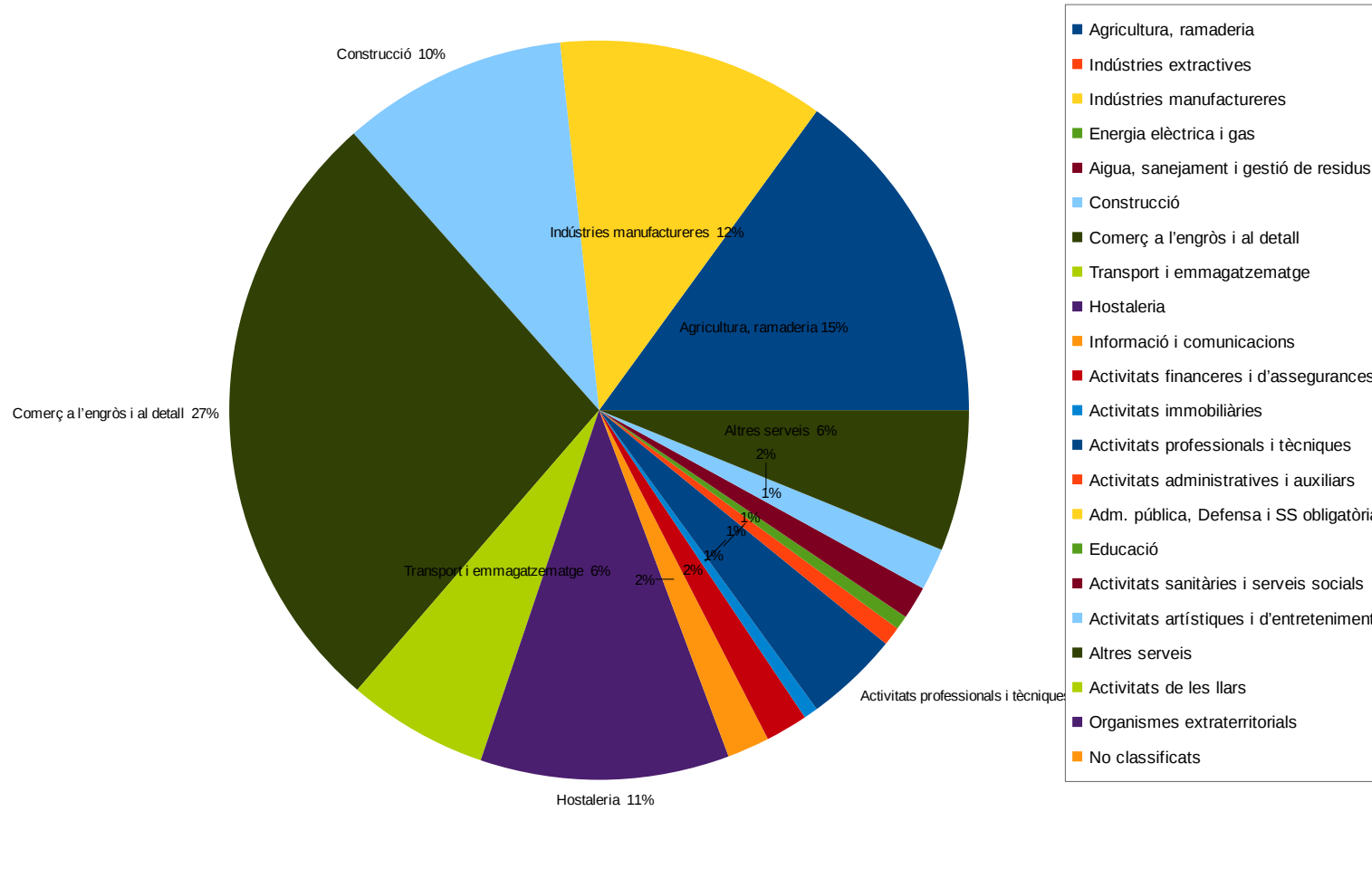
Els treballadors registrats al Règim General es distribueixen segons el gràfic adjunt. La indústria manufacturera és clarament majoritària, seguida del comerç a l'engròs i al detall, que té una forta temporalitat degut a als magatzems cítrics. L'hostaleria és el següent sector en importància, seguit de l'administració pública, mentre que la resta es reparteixen els afiliats restant, sense superar el 3% d'importància relativa respecte el total de persones afiliades.

Dades d'afiliació - 2n Trimestre 2015



Distribució sectorial II

Distribució dels afiliats per sector d'activitat (Autònoms)



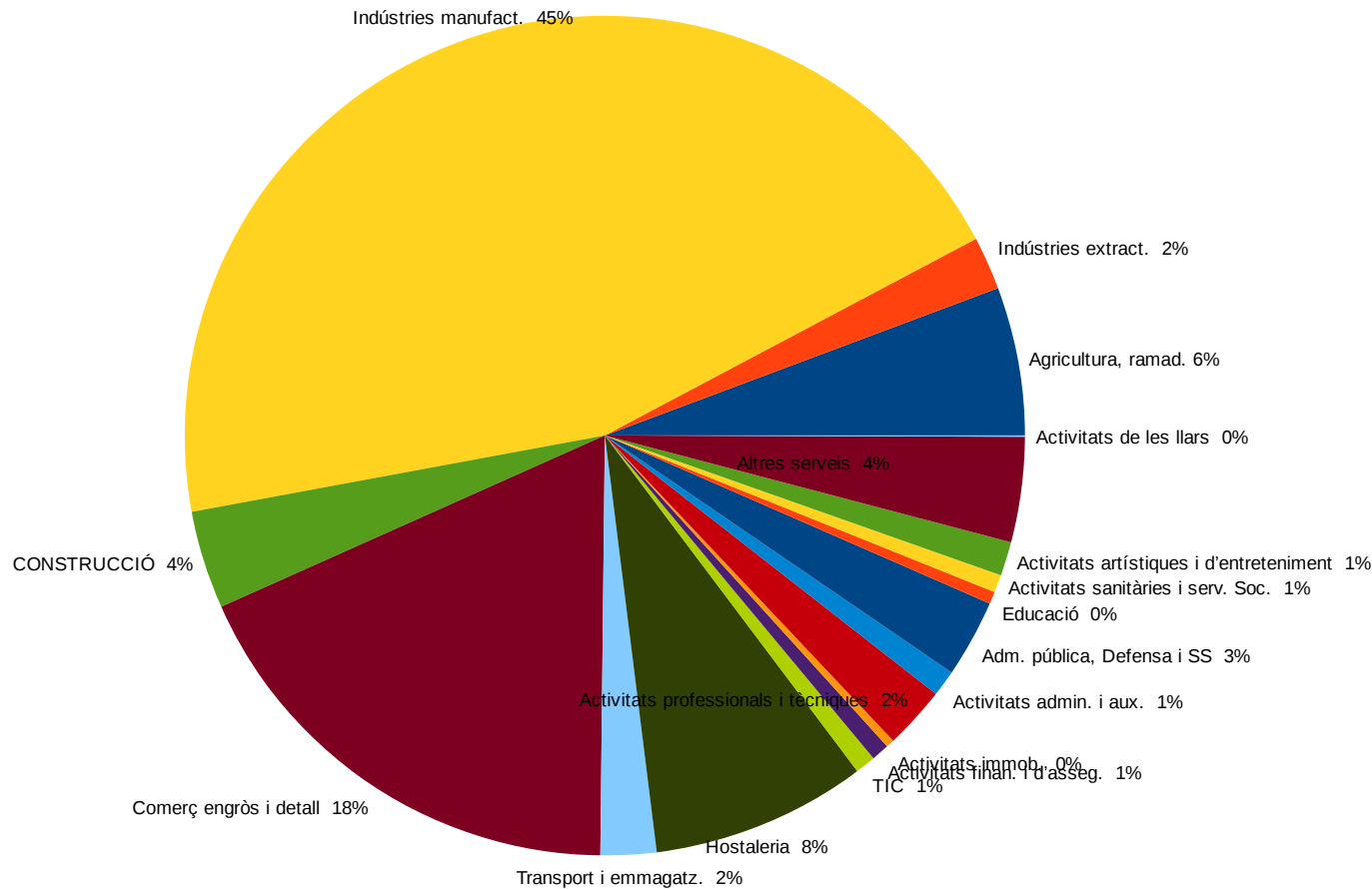
Entre els autònoms, l'afiliació és estable i més repartida. Hi ha ha pocs canvis entre sectors El sector amb més afiliació segueix sent, amb molta diferència, el comerç, seguit de l'agricultura, les indústries manufactureres, l'hostaleria i la construcció. Segueixen el transport i emmagatzematge i altres serveis, per sota del 10%, mentre que la resta no superen el 5%.

Dades d'afiliació - 2n Trimestre 2015



Distribució sectorial III

Distribució dels afiliats per sector d'activitat (Total)



Com és habitual, en la distribució total dels afiliats, el subsector de la indústria manufacturera és el que més afiliats té, quasi la meitat del total (45%). El comerç a l'engròs es queda amb el 18%, mentre que l'hostaleria i l'agricultura els segueixen amb un 8% i un 6% respectivament. La resta es reparteix molt i no superen el 3% del total d'ocupats.

Dades d'afiliació - 2n Trimestre 2015