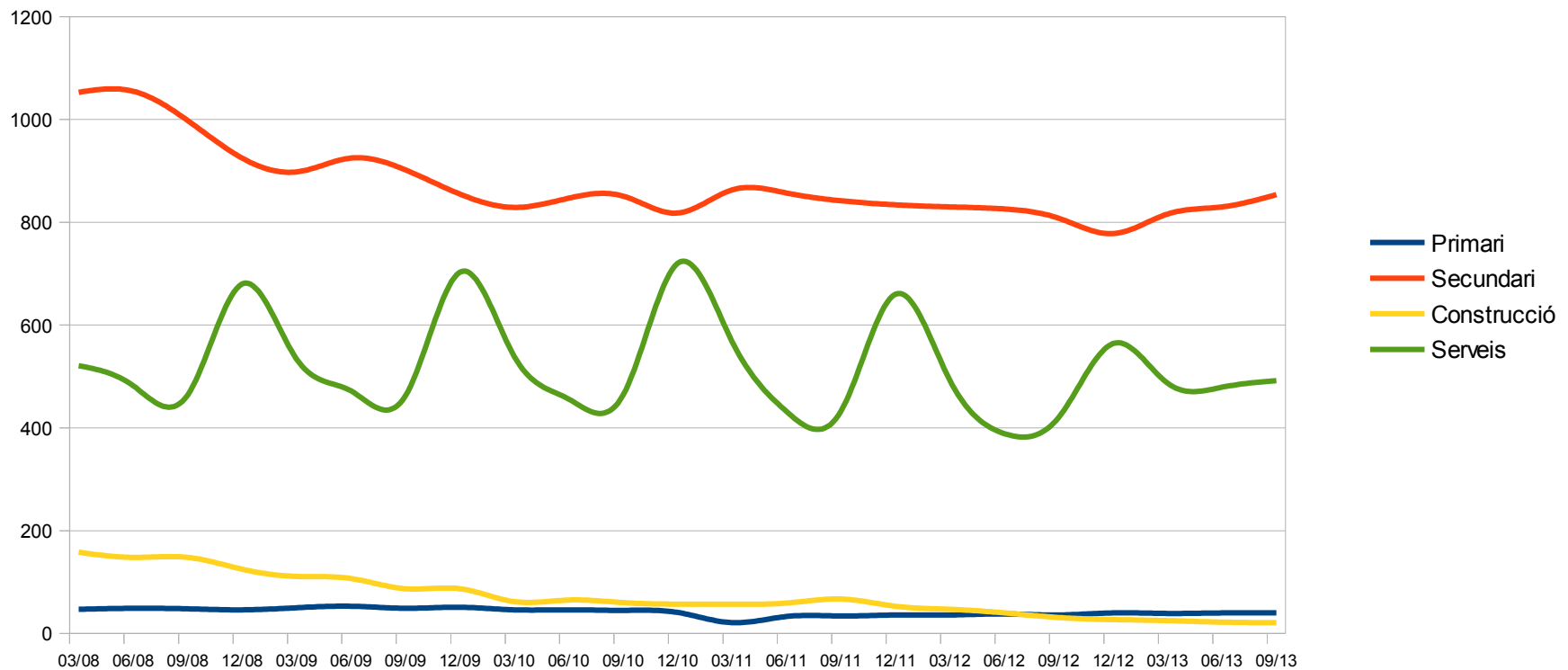




Ocupació per sectors d'activitat I

Evolució de l'ocupació per sectors d'activitat (RG)



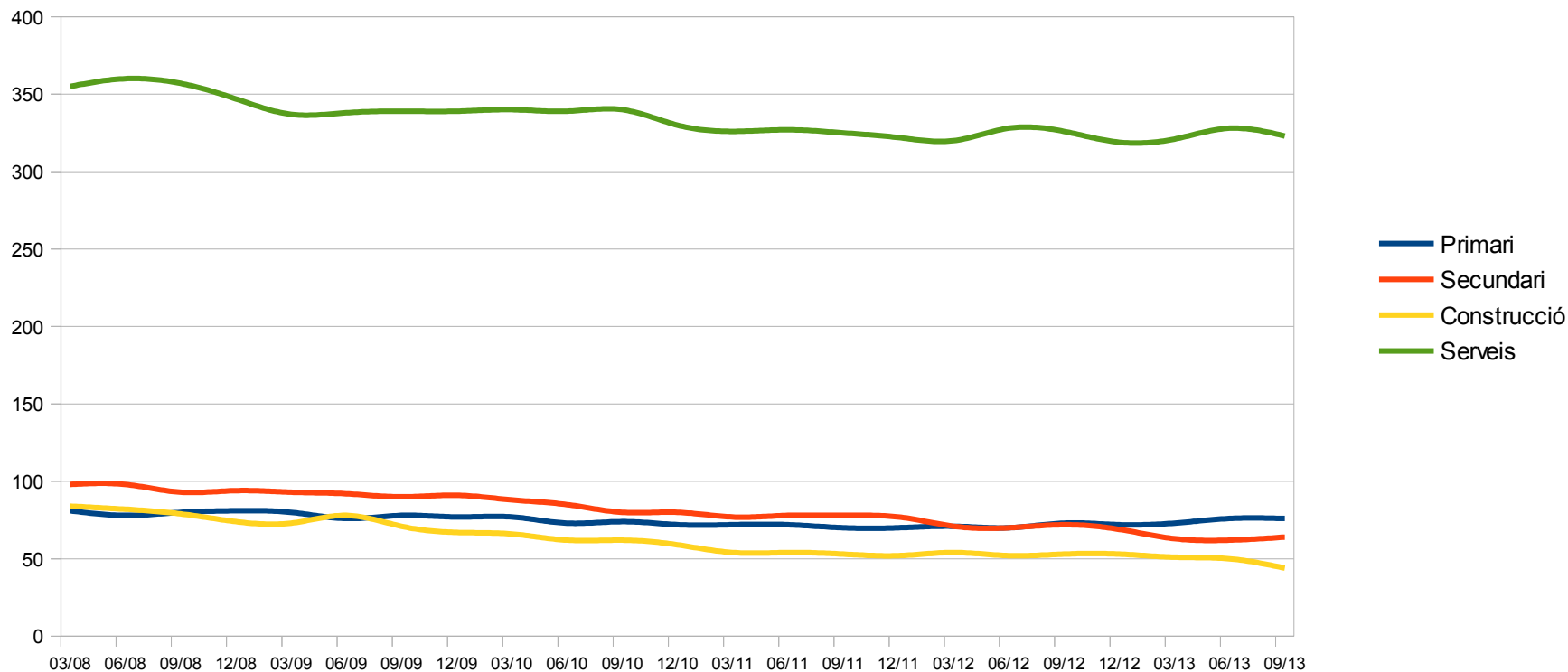
Al marge del tradicional comportament cíclic del sector serveis, en el gràfic podem veure com el sector secundari ha aconseguit crear ocupació, com la caiguda de la construcció segueix, mentre que el sector primari es manté en valors baixos però constants.

Dades d'afiliació - 3r Trimestre 2013



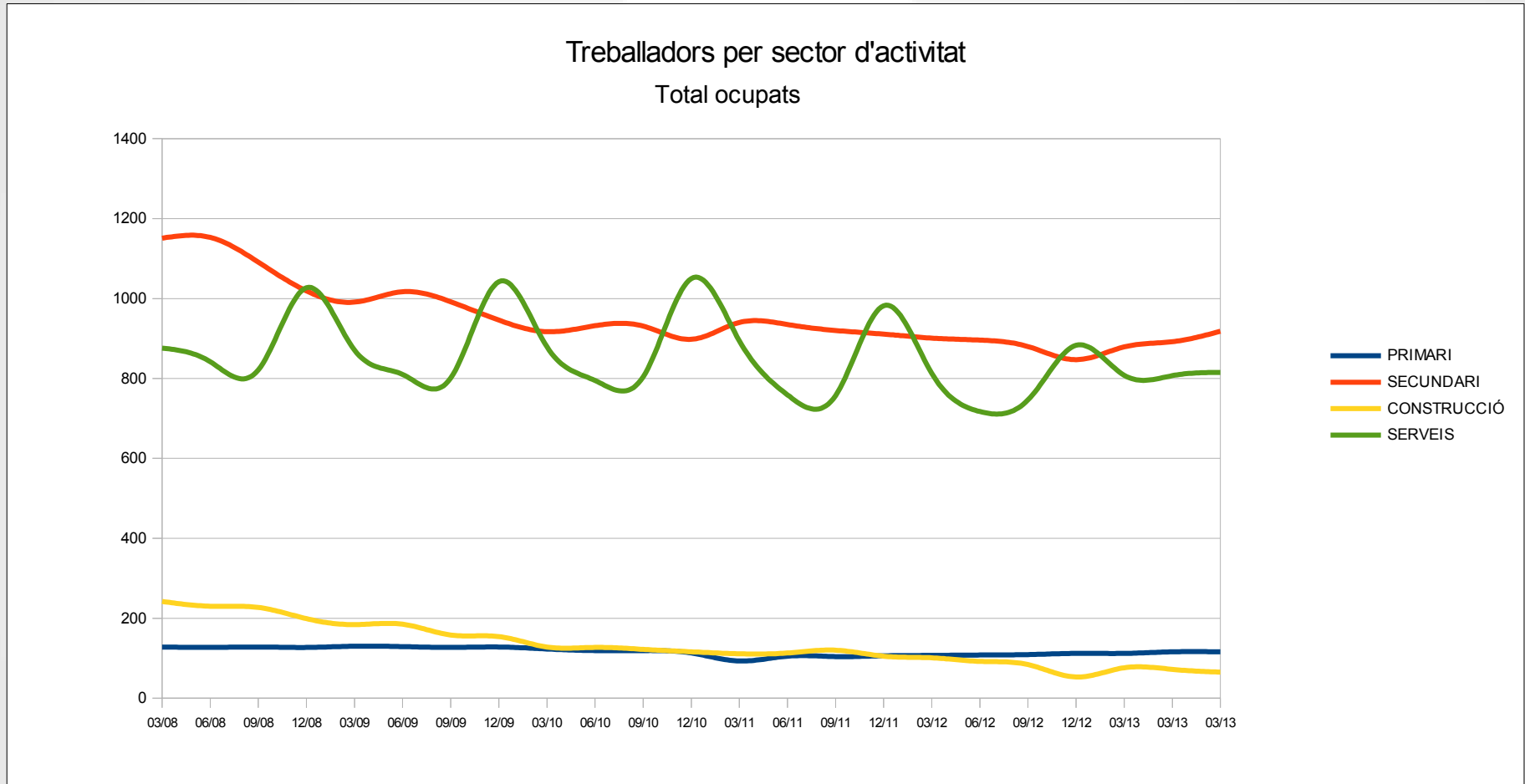
Ocupació per sectors d'activitat II

Evolució de l'ocupació per sectors d'activitat (RETA)



Al contrari del règim general, en els treballadors autònoms no hi ha un comportament tant cíclic. Destaca la caiguda de la construcció, que es situa per sota de 50 autònoms per primera vegada i un lleuger repunt del sector secundari i del primari, que és el segon en nombre d'autònoms.

Dades d'afiliació - 3r Trimestre 2013



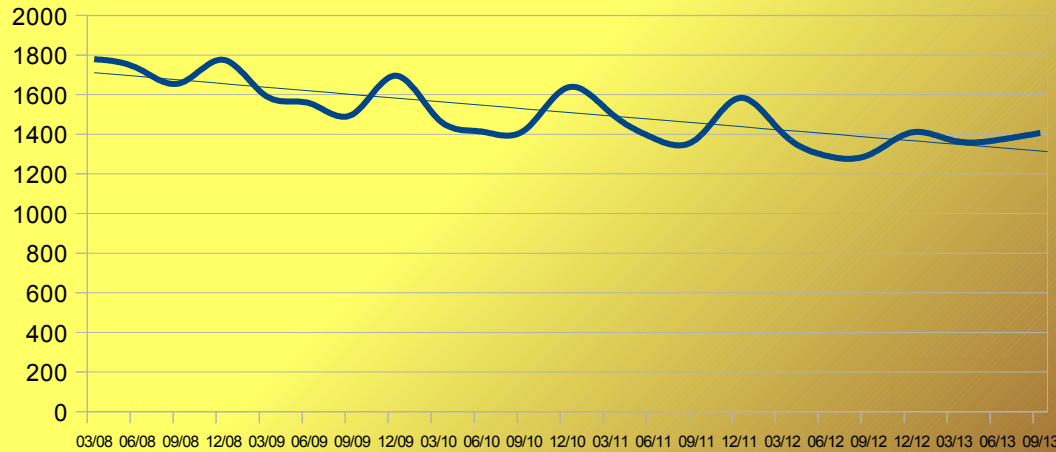
En el nombre total d'ocupats, veiem com el sector secundari és el que més gent aplega, com es manté el primari i el descens de la construcció. Cal destacar també l'afiliació total, que creix respecte trimestres anteriors i és la millor en un tercer trimestre des de 2010.

Dades d'afiliació - 3r Trimestre 2013



Evolució dels afiliats I

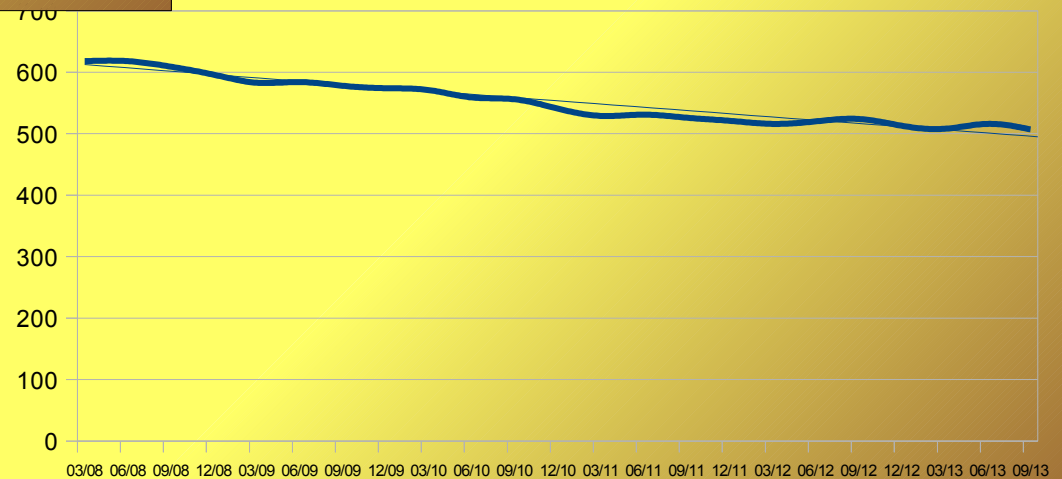
Evolució dels afiliats (RG)



El nombre d'afiliats total al Règim General es comporta cíclicament, però la línia de tendència ens mostra el descens produït des de 2008. Durant el 2013 estem creixent, molt lleugerament i esperem que el 4^t trimestre pugui confirmar aquesta millora.

El nombre d'autònoms d'alta segueix disminuint de forma constant, donant la dada més baixa de tot el període, amb 507 persones d'alta.

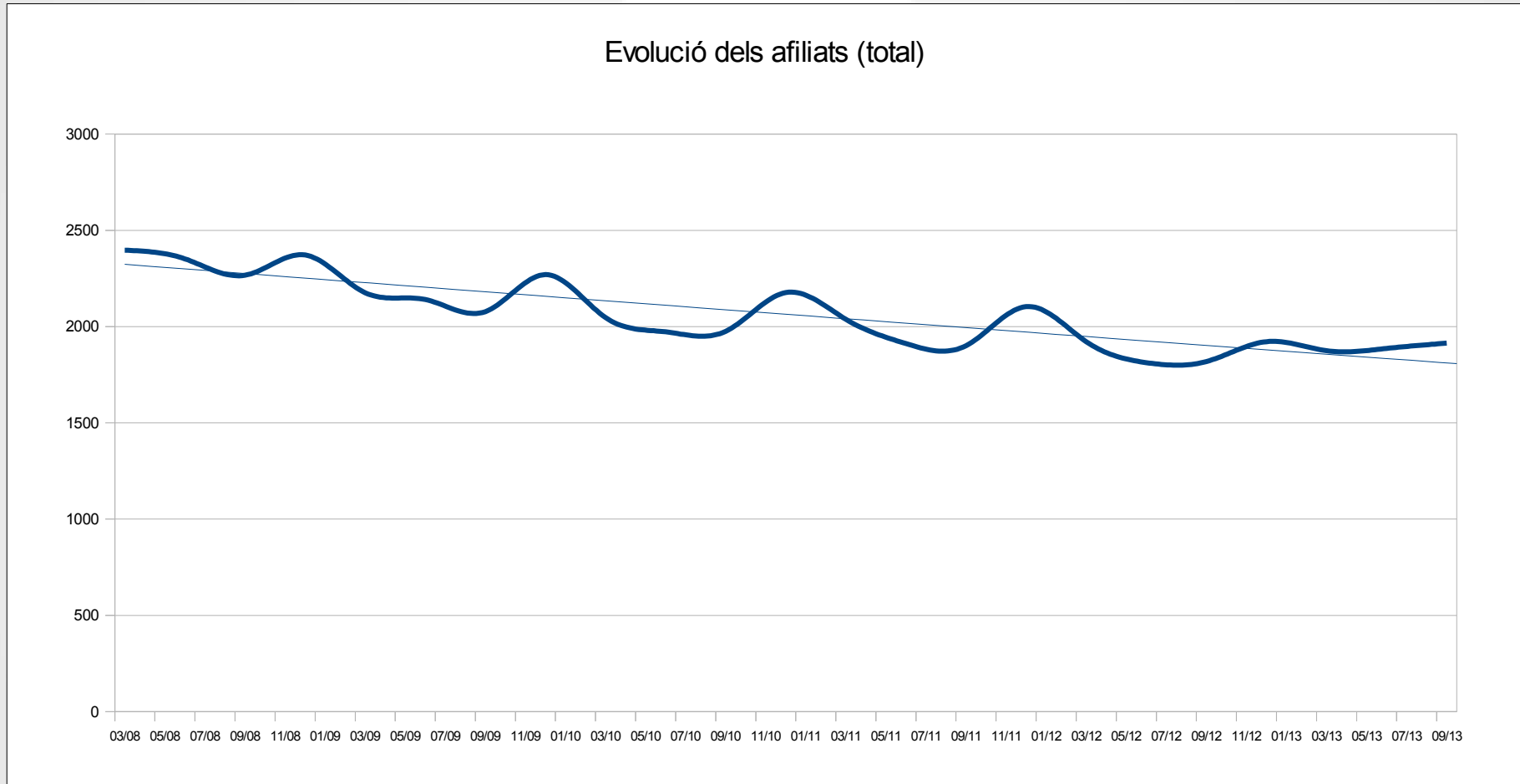
Evolució dels afiliats (autònoms)



Dades d'afiliació - 3r Trimestre 2013



Evolució dels afiliats II



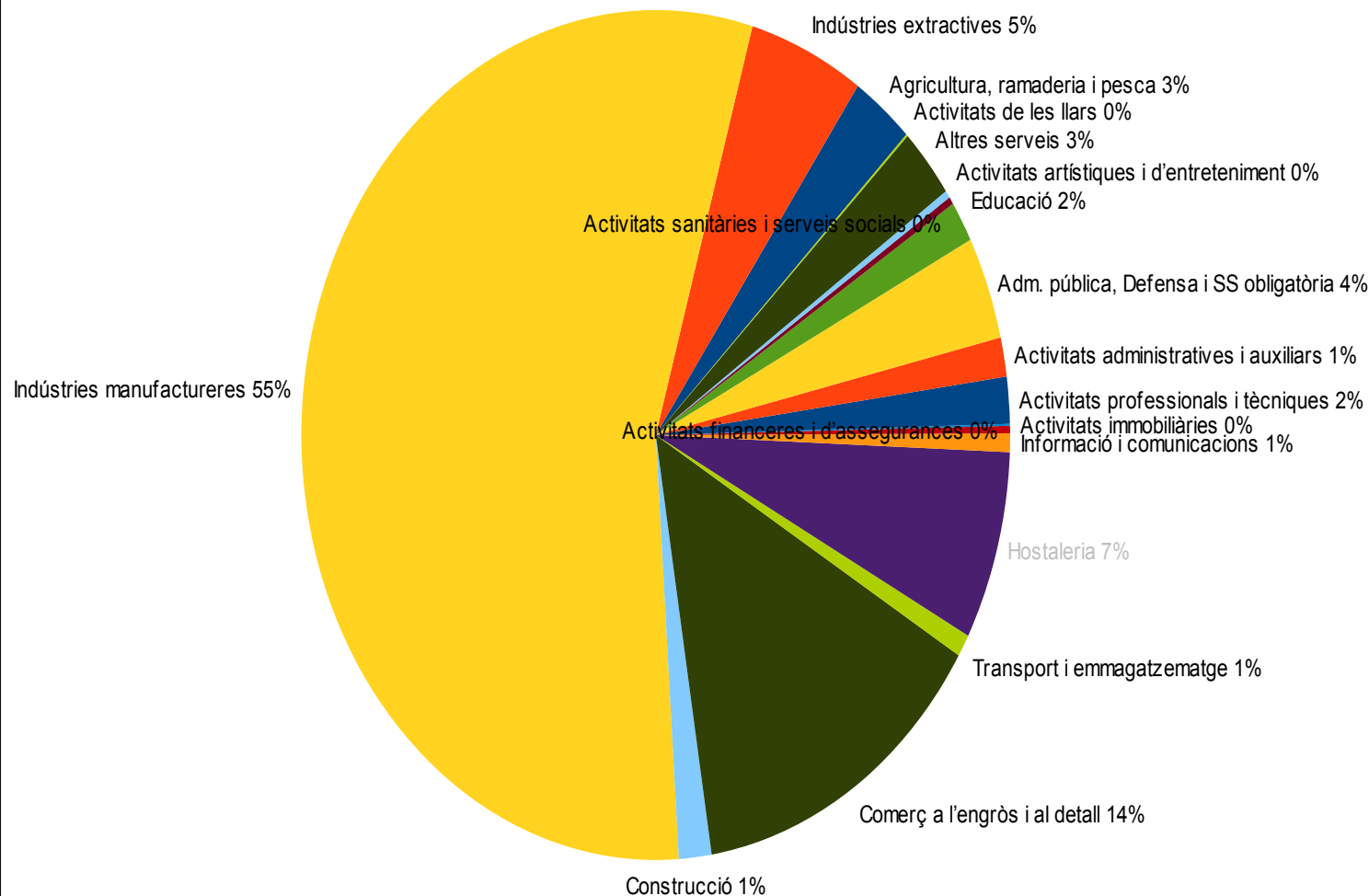
En el total, les dades positives del Règim General compensa les del Règim d'Autònoms, de manera que s'atura la caiguda i es creix moderadament, tot i que la tendència encara és preocupant.

Dades d'afiliació - 3r Trimestre 2013



Distribució sectorial I

Distribució dels afiliats per sector d'activitat (RG)



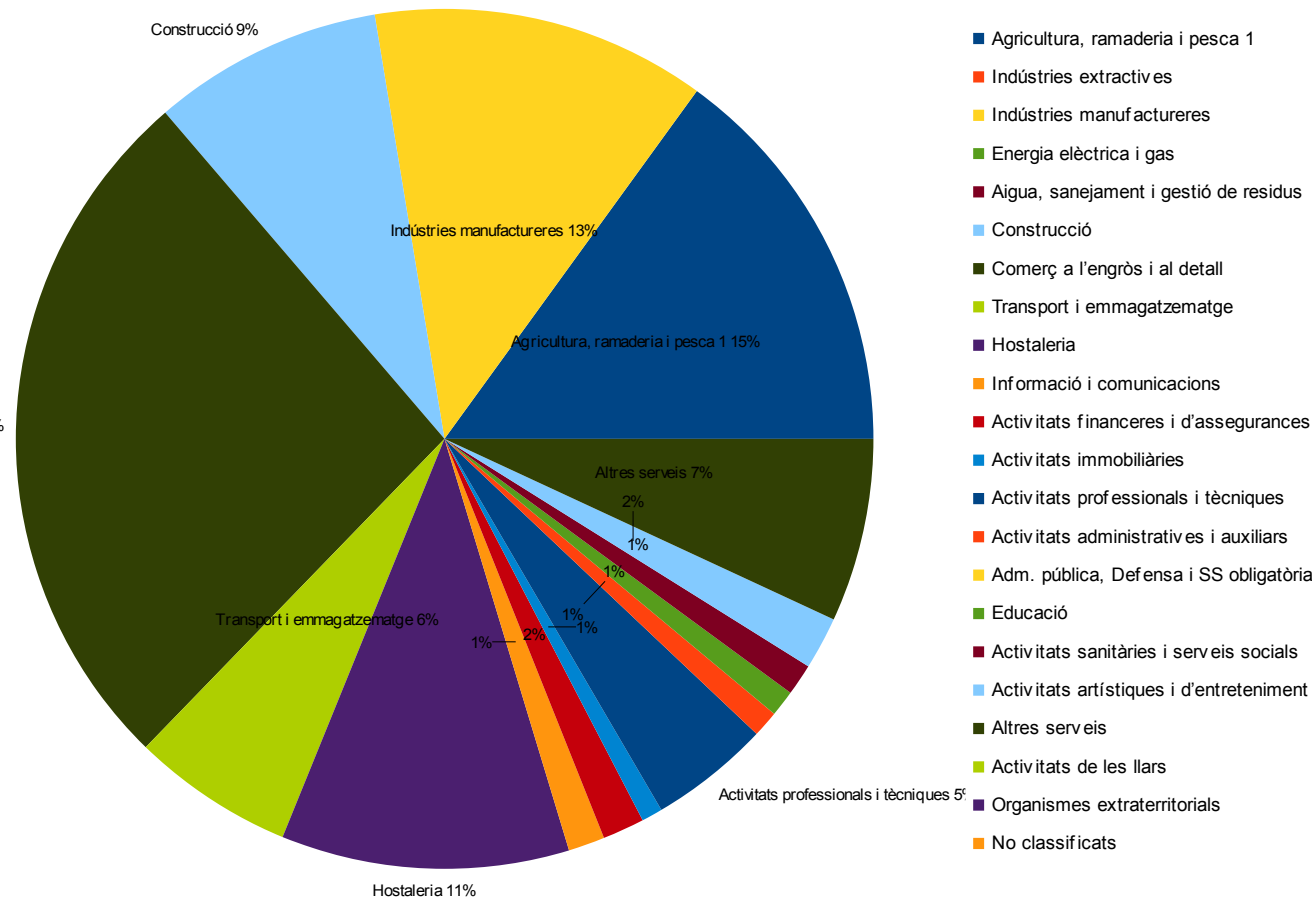
Els treballadors registrats al Règim General es distribueixen segons el gràfic adjunt, on podem veure la gran importància de la indústria i del comerç com a fonts d'ocupació.

Dades d'afiliació - 3r Trimestre 2013



Distribució sectorial II

Distribució dels afiliats per sector d'activitat (Autònoms)



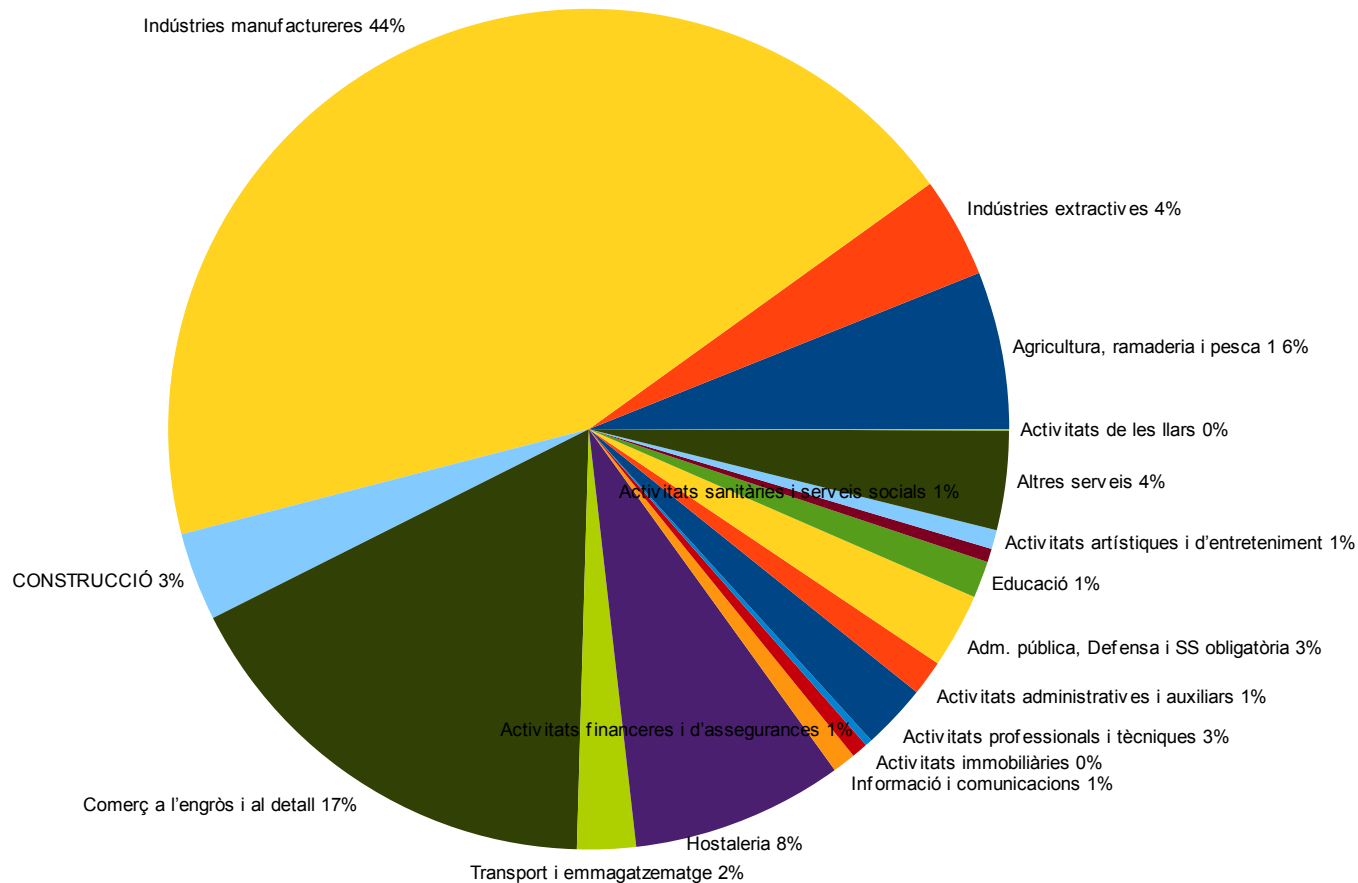
La distribució sectorial dels treballadors autònoms es menys uniforme que la dels afiliats al Règim General. Els sectors amb més afiliació són el comerç, la construcció, l'agricultura i l'hostaleria.

Dades d'afiliació - 3r Trimestre 2013



Distribució sectorial III

Distribució dels afiliats per sector d'activitat (Total)



Finalment, amb la suma d'afiliats, tornem a tenir una distribució molt focalitzada a la indústria, seguida del comerç, l'hostaleria, l'agricultura i la construcció. Les variacions són poc importants entre períodes.

Dades d'afiliació - 3r Trimestre 2013