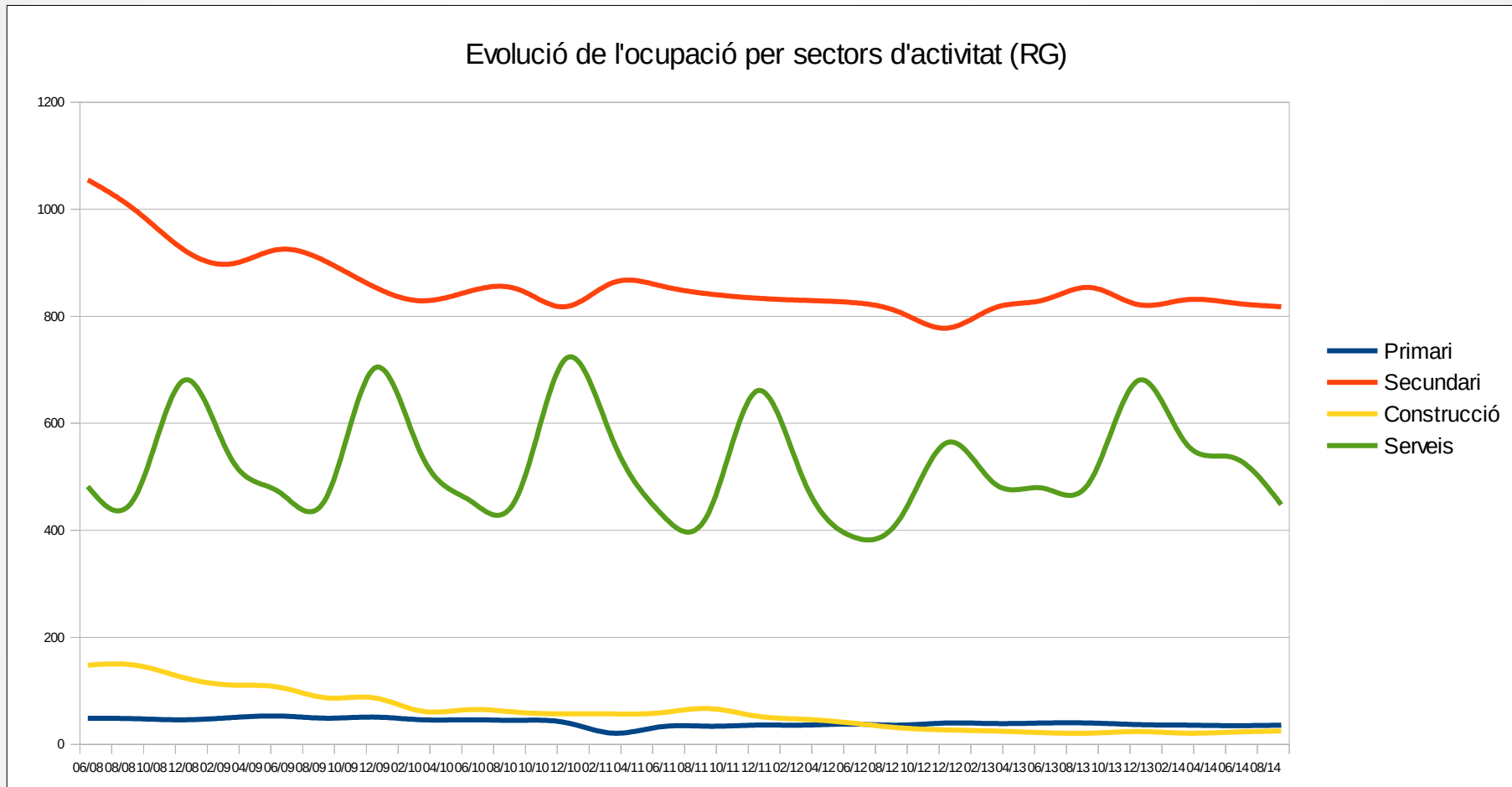




# Ocupació per sectors d'activitat I



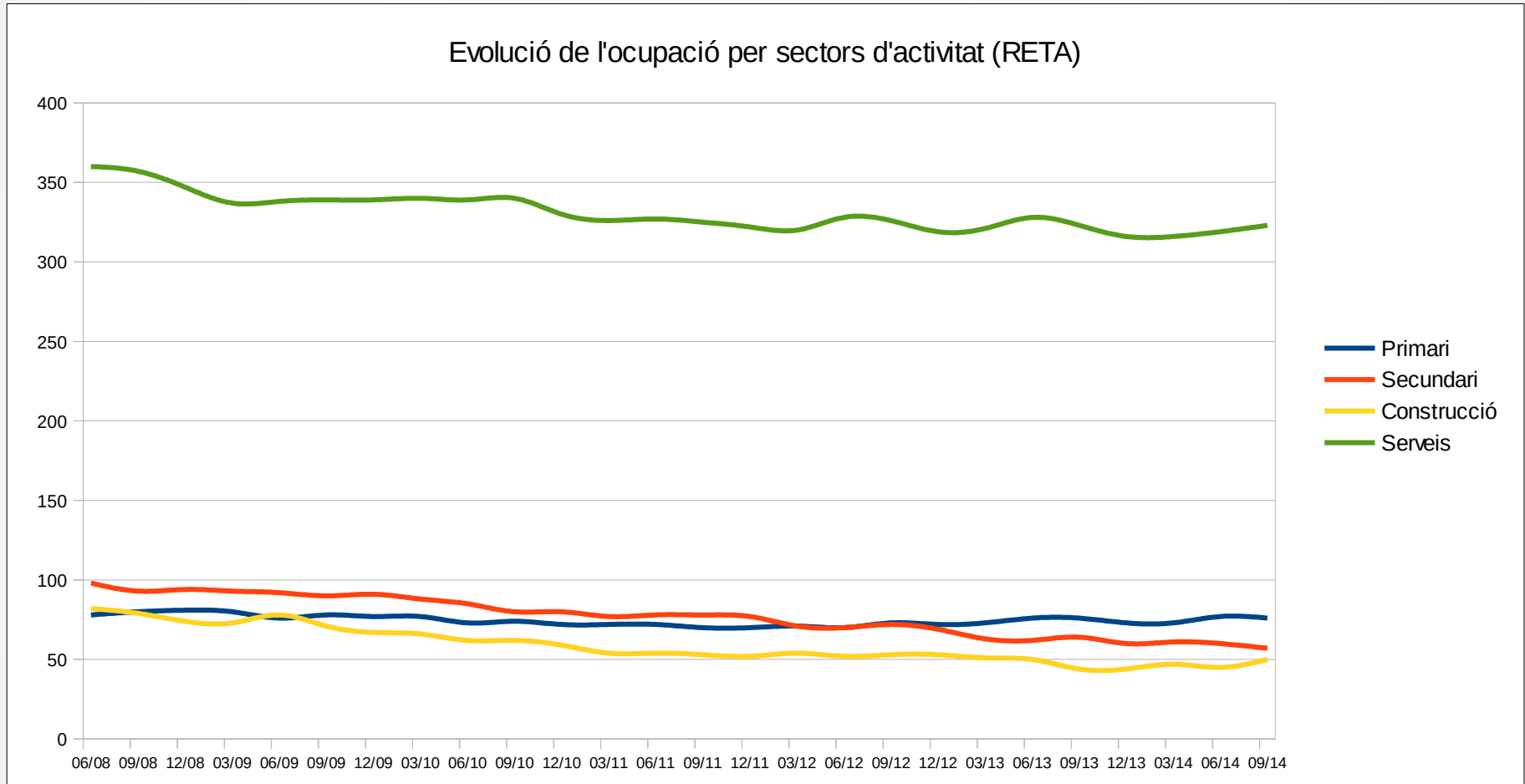
Durant el passat trimestre s'ha produït un descens important del nombre d'afiliats a Ulldecona, tant respecte el trimestre anterior com respecte les dades de fa un any. El sector serveis és el que més baixa en molta diferència i això afecta al % d'afiliats que representa, que passa d'un 38% a un 34%. La resta tenen pocs canvis mensuals, mentre que en la variació anual, la indústria també té un descens important. La construcció, per la seua banda, és l'únic sector que creix mensualment i anualment, tot i que ho fa de forma modesta i representa menys d'un 2% dels afiliats.

Dades d'afiliació - 3r Trimestre 2014



# Ocupació per sectors d'activitat II

Evolució de l'ocupació per sectors d'activitat (RETA)

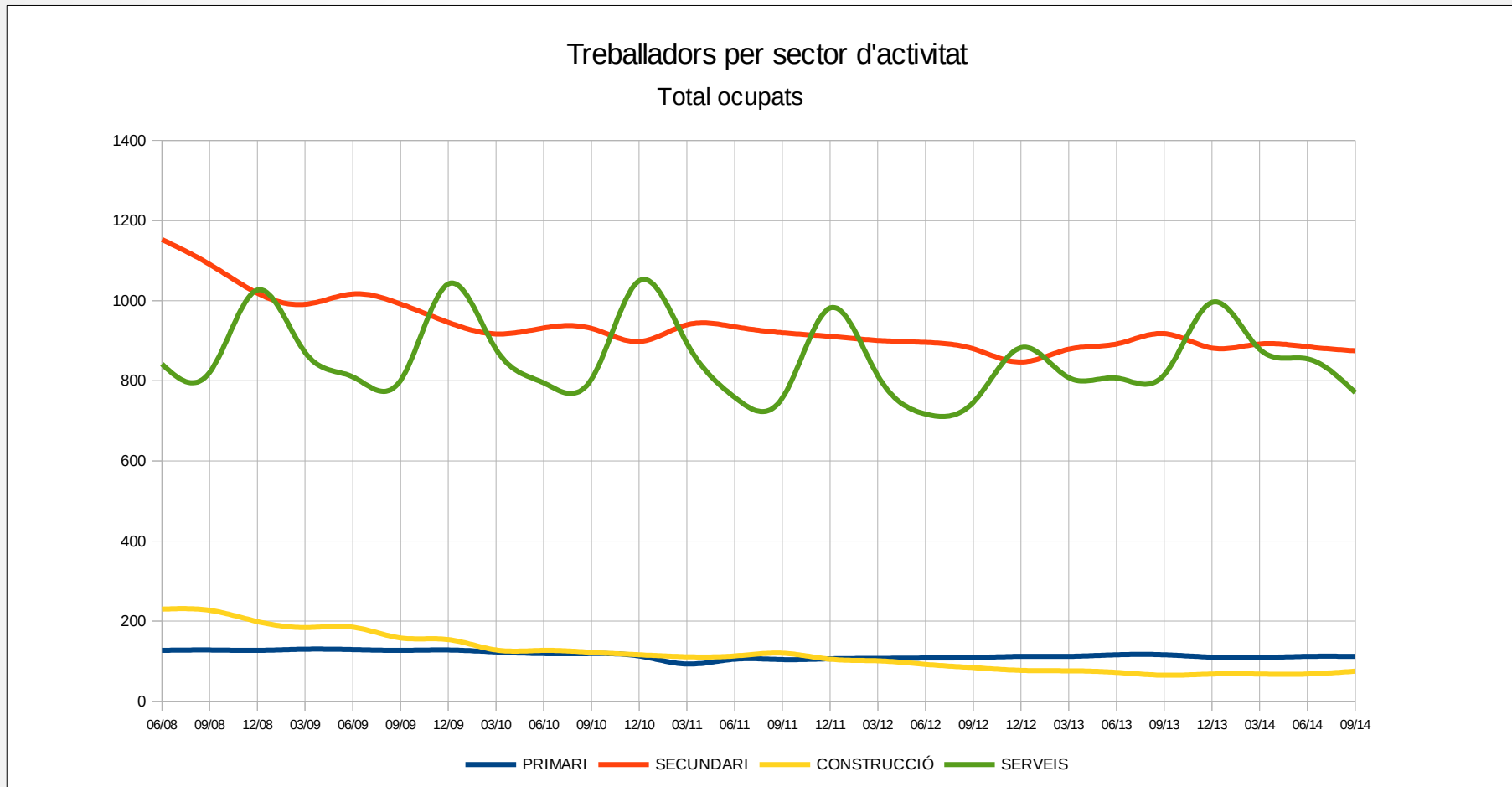


Entre els afiliats com a treballadors autònoms, els canvis sempre són més lents. En aquest trimestre, s'ha produït un lleuger increment respecte el passat, tot i que hi ha un afiliat menys que fa un any. Per sectors, creix lleugerament respecte el mes anterior en els serveis, mentre que la construcció, com al règim general, té creixement mensual i anual, creixements del 10% i que el situen precisament en aquest percentatge respecte el total d'autònoms.

Dades d'afiliació - 3r Trimestre 2014



# Ocupació per sectors d'activitat III



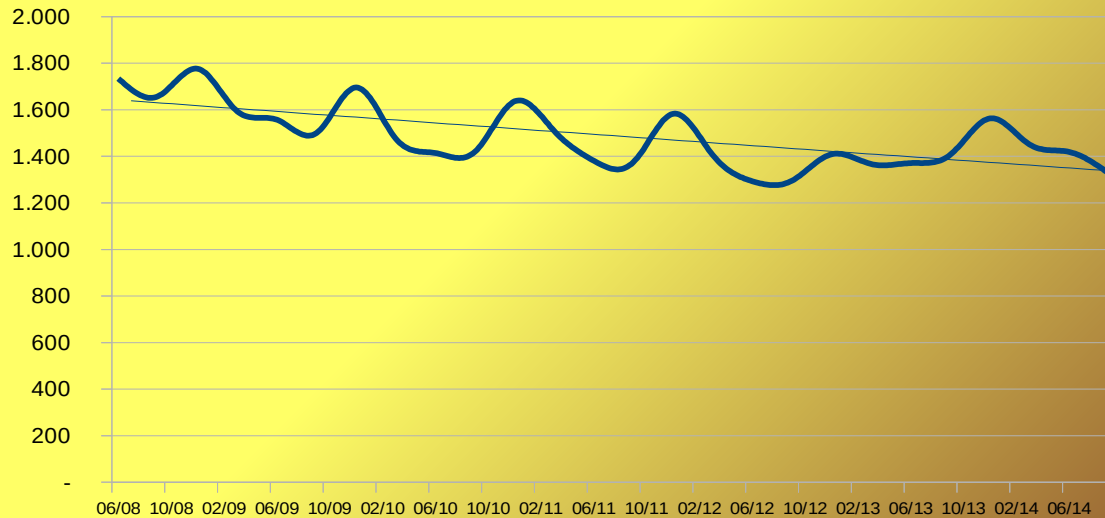
En el nombre total d'afiliats, la tendència també és negativa, tan mensualment com anual. Tant el sector serveis com el secundari alimenten aquest descens, en part causat per un endarreriment de la campanya de cítrics. Els altres dos sectors, minoritaris, són més estables i destaca una lleugera recuperació de la construcció, que representa un 4,1% dels afiliats, el percentatge més alt en dos anys.

Dades d'afiliació - 3r Trimestre 2014



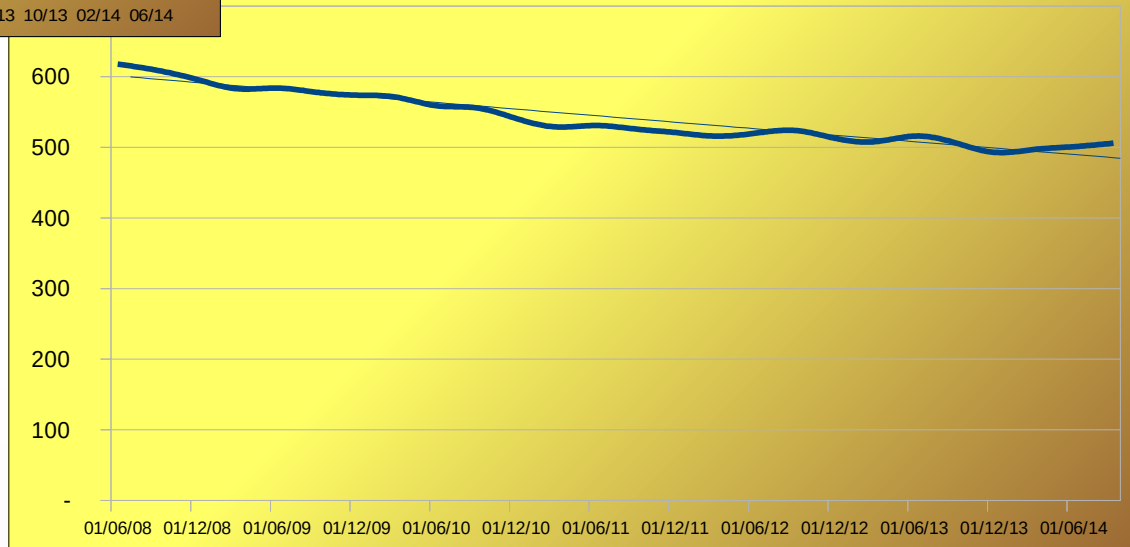
# Evolució dels afiliats I

Evolució dels afiliats (RG)



Segueix la tendència descendent des de 2007, i es trenca una dinàmica de creixements interanuals amb un descens proper al 6%. El tercer trimestre ha estat pitjor que els darrers anys i el tanquem amb 1.327 afiliats, la xifra més baixa dels dos darrers anys.

Evolució dels afiliats (autònoms)

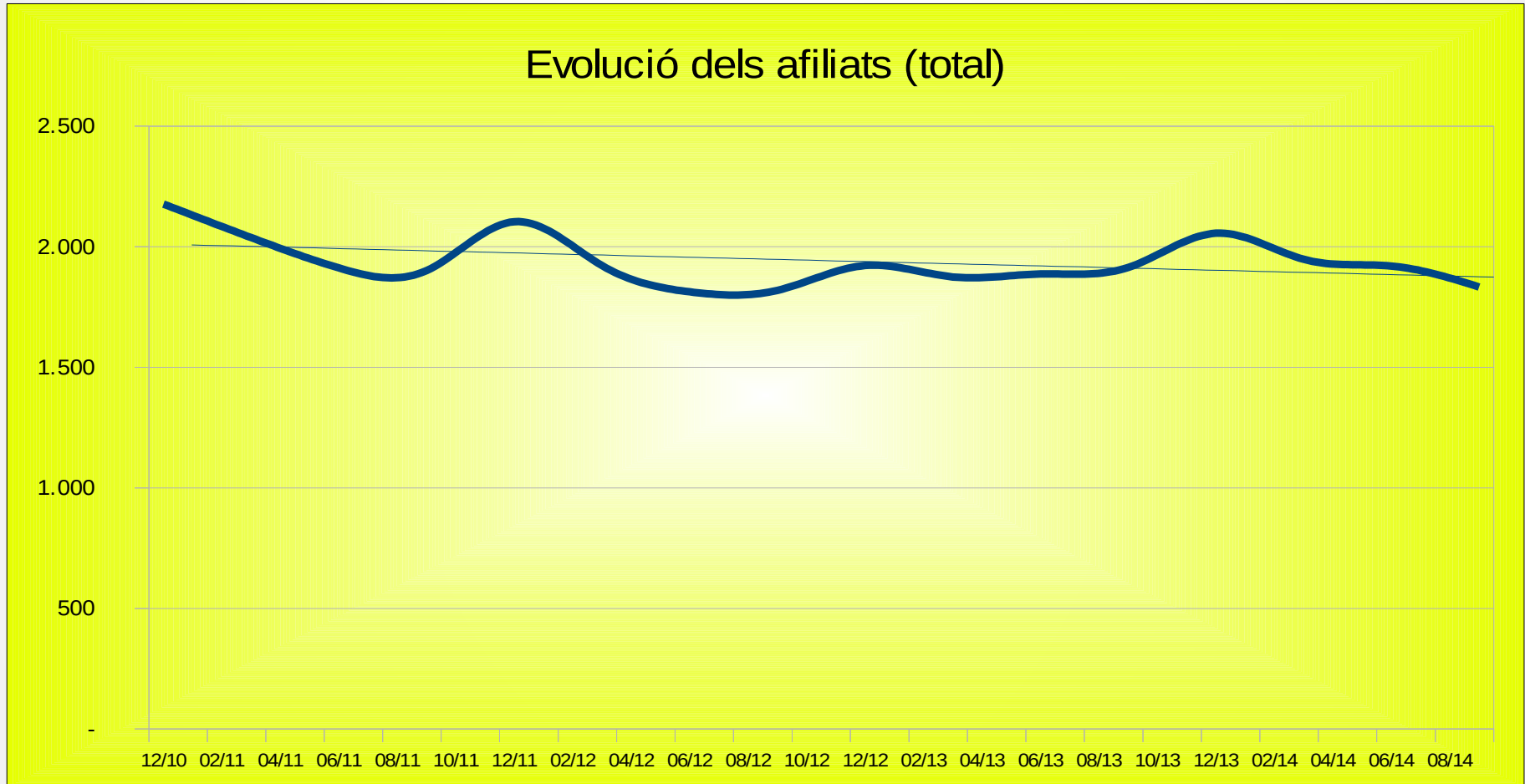


Entre els autònoms, la tendència és diferent, ha augmentat el nombre d'afiliats respecte el trimestre anterior i la variació anual és molt petita, passant de 507 el tercer trimestre de 2013 a 506 d'aquest trimestre.

Dades d'afiliació - 3r Trimestre 2014



# Evolució dels afiliats II



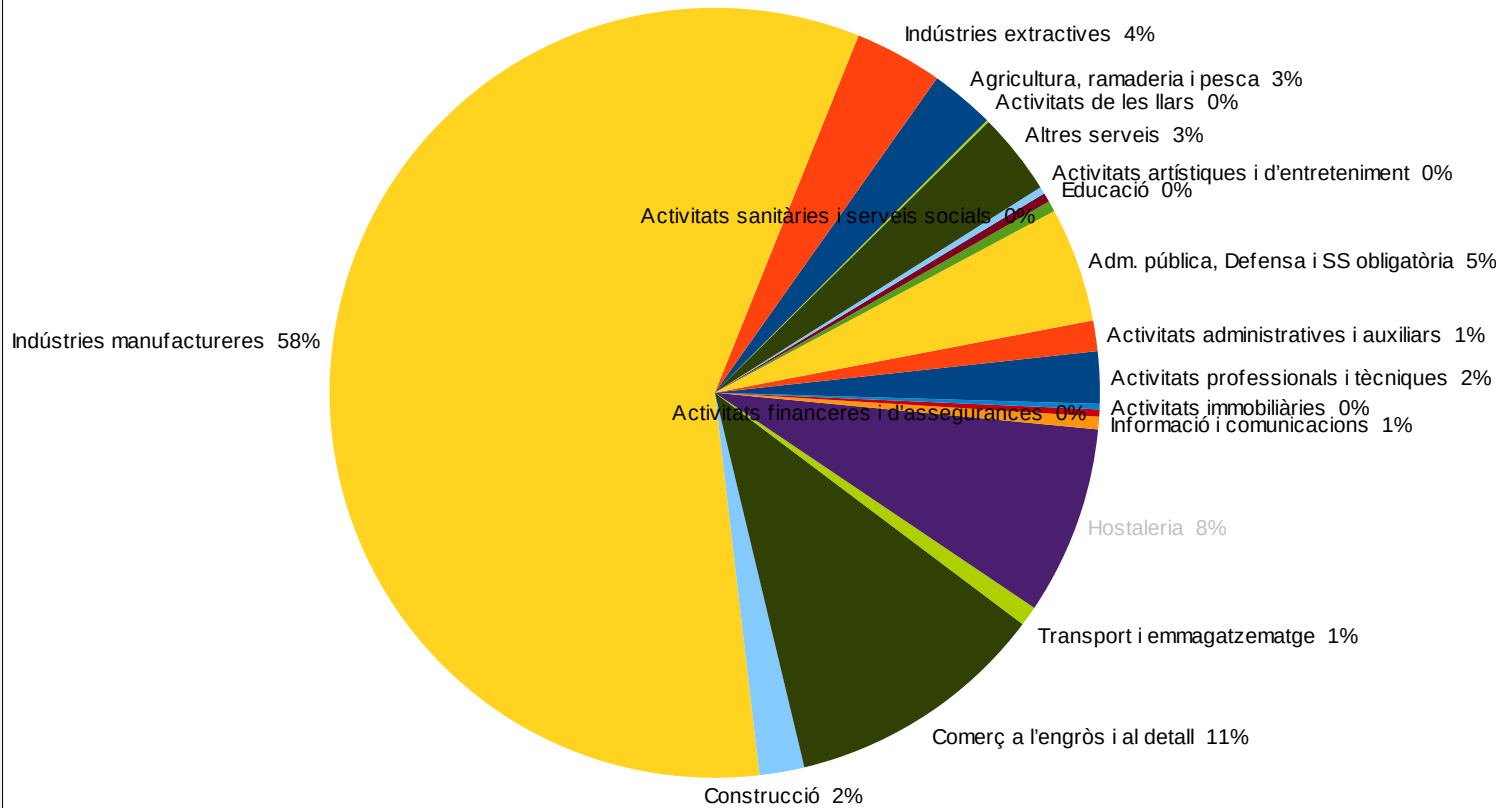
Com els afiliats al Règim general són majoria, el comportament negatiu d'aquesta magnitud marca l'evolució del total d'afiliats, disminuint tant mensualment com anual. Caldrà seguir l'evolució dels propers trimestres per analitzar si la frenada és puntual o fruit d'una nova tendència negativa.

Dades d'afiliació - 3r Trimestre 2014



# Distribució sectorial I

### Distribució dels afiliats per sector d'activitat (RG)



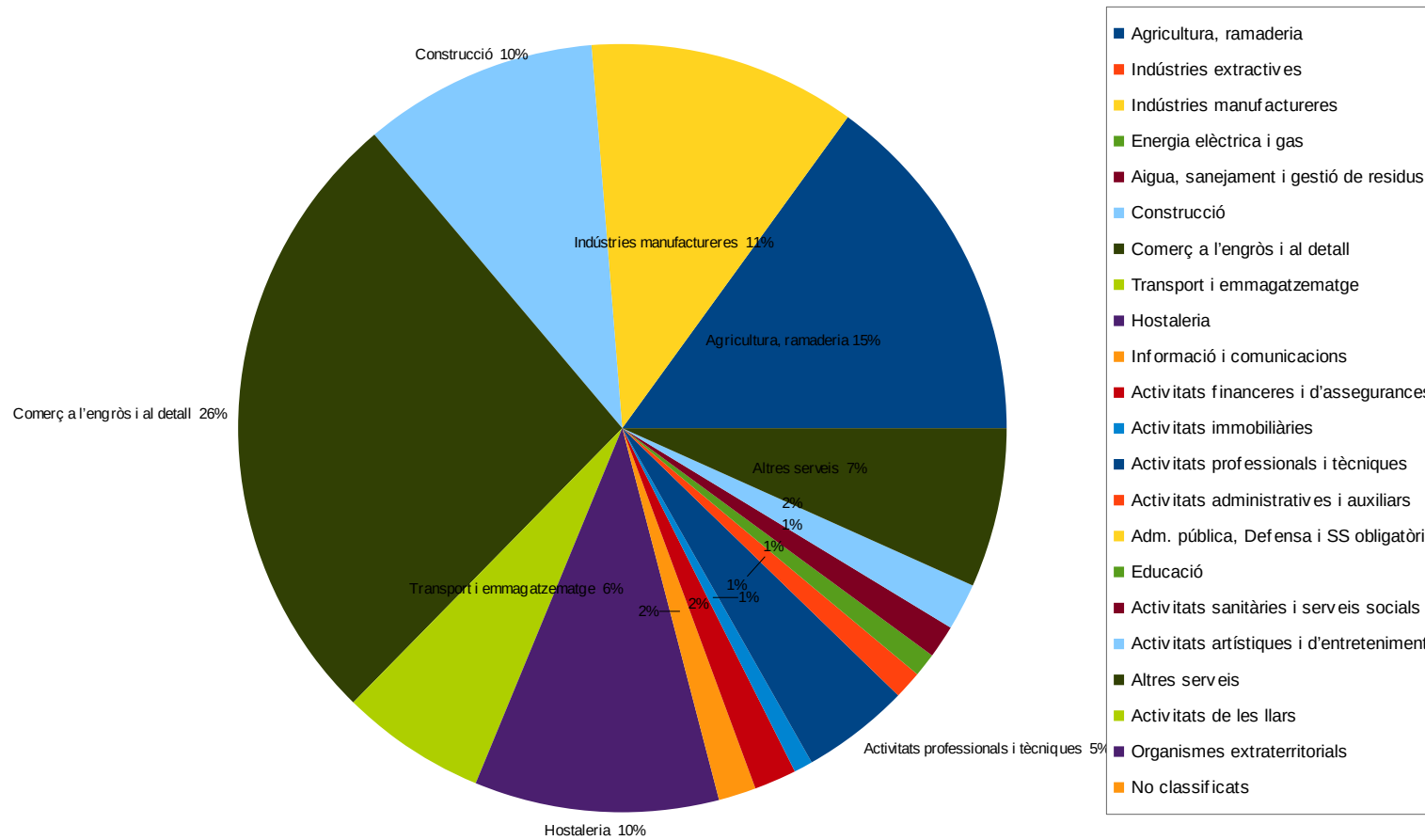
Els treballadors registrats al Règim General es distribueixen segons el gràfic adjunt. Més de la meitat treballen a la indústria, que té variacions petites respecte als trimestres anteriors..El comerç a l'engròs i al detall és el sector que més canvis té i concentra la major part del descens, passant de 241 afiliats el segon trimestre a 146. La resta tenen variacions molt més petites i segueixen una distribució bastant constant.

Dades d'afiliació - 3r Trimestre 2014



# Distribució sectorial II

### Distribució dels afiliats per sector d'activitat (Autònoms)



Entre els autònoms, l'afiliació és molt estable hi ha pocs canvis entre trimestres. Entre aquests canvis, el més destacat és el creixement de la construcció (de 45 a 50 afiliats). La resta de canvis són d'un afiliat més o menys, excepte en la indústria manufacturera, que disminueix de 60 a 57 afiliats. El sector amb més afiliació segueix sent, amb molta diferència, el comerç.

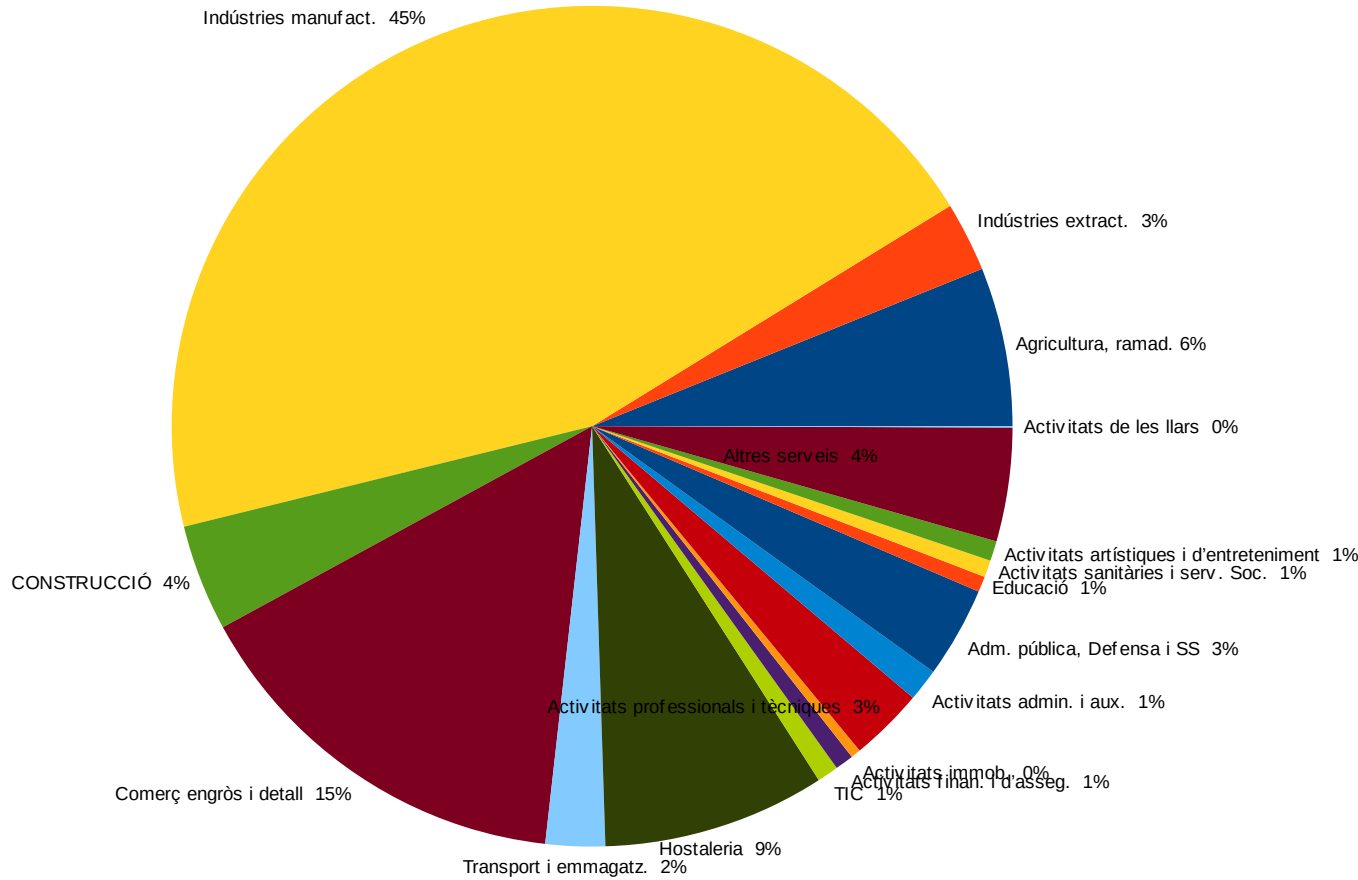
Dades d'afiliació - 3r Trimestre 2014





# Distribució sectorial III

### Distribució dels afiliats per sector d'activitat (Total)



La indústria manufacturera, tot i disminuir lleugerament en nombre d'afiliats, creix en percentatge fins el 45%, degut a la caiguda del segon sector que més gent ocupa, el comerç, que baixa molt i es queda en el 15%. La indústria extractiva també decreix de forma marcada, mentre que l'hostaleria, guanya afiliats i també percentatge respecte el total, 9%.

Dades d'afiliació - 3r Trimestre 2014