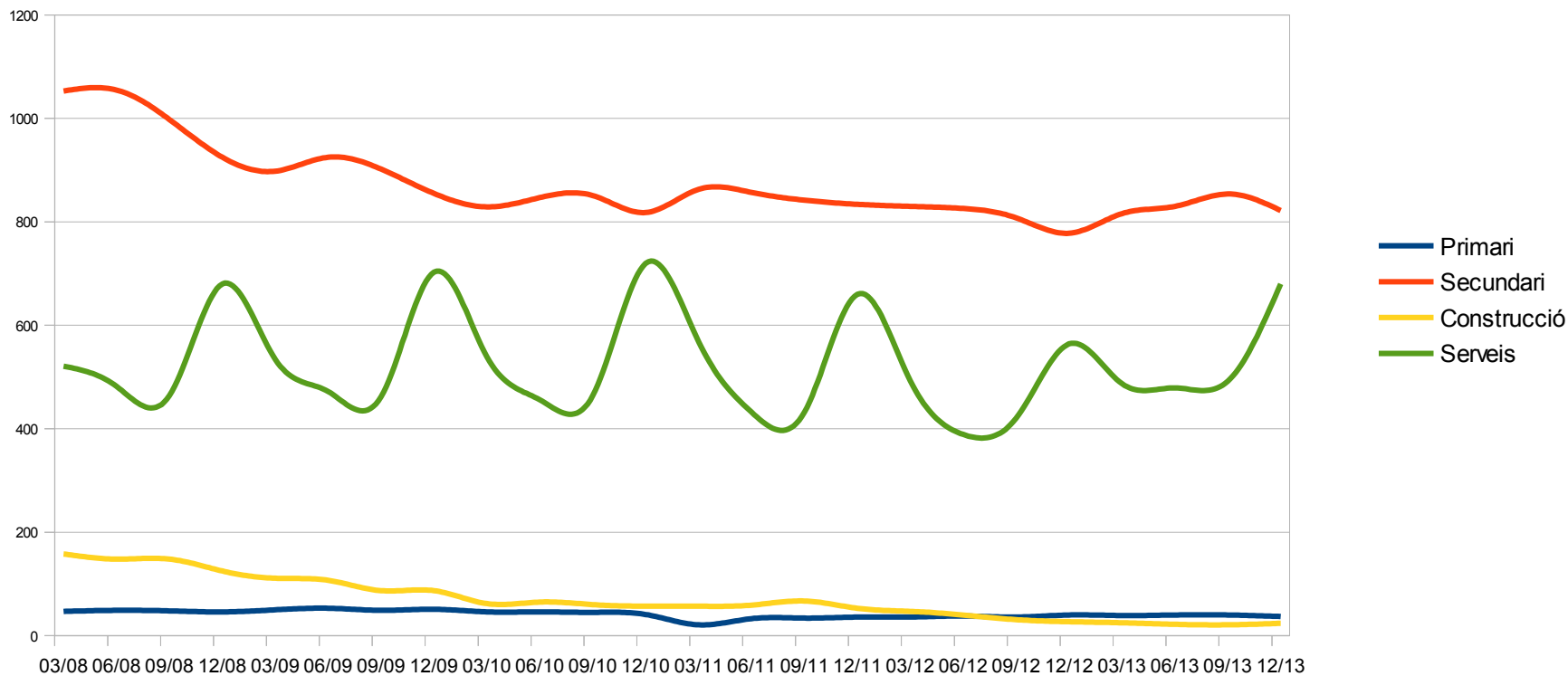




Ocupació per sectors d'activitat I

Evolució de l'ocupació per sectors d'activitat (RG)



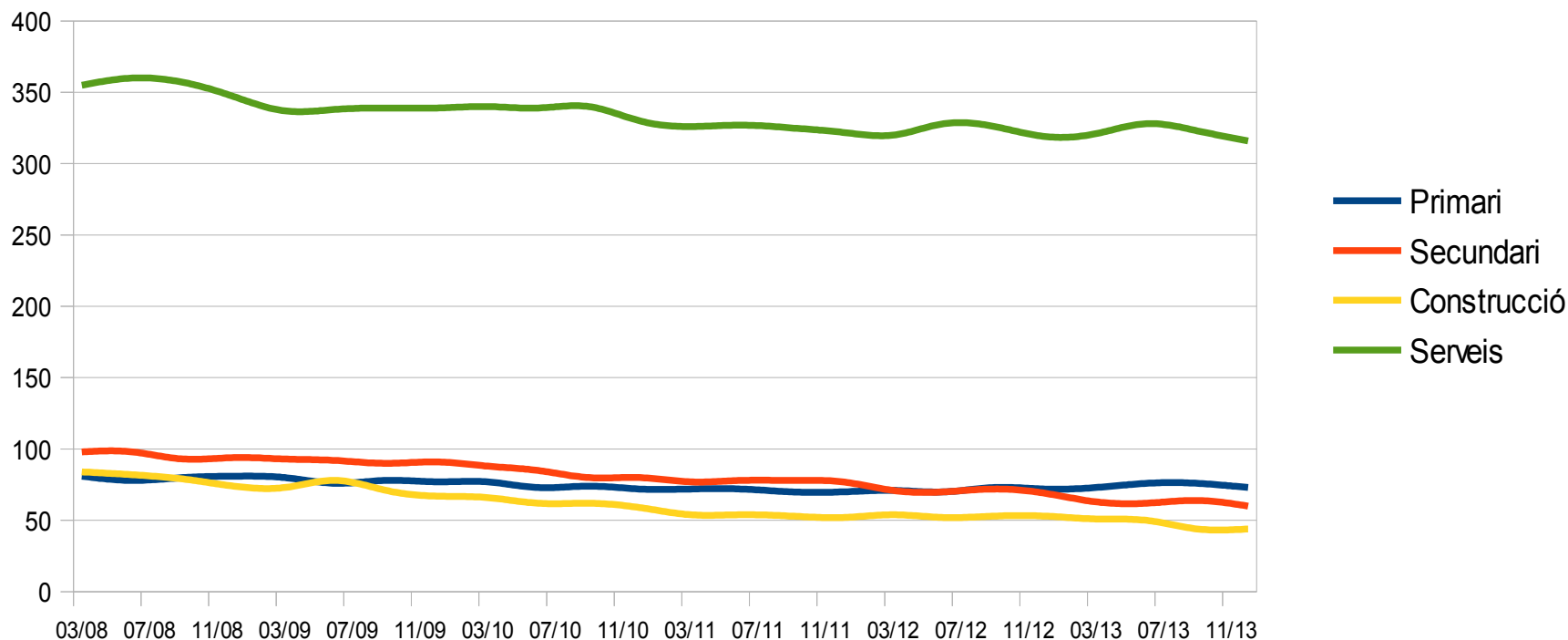
Després d'un 2012 en que es va trencar la sèrie cíclica i la pujada dels serveis el darrer trimestre va ser petita, durant el 2013 s'ha recuperat la tendència anterior i s'han ocupat molts treballadors en aquest sector. En la indústria ha baixat lleugerament l'afiliació, mentre que en el primari hi ha hagut una petita baixada. En la construcció s'ha pujat lleugerament, fet que no passava des de fa 2 anys.

Dades d'afiliació - 4t Trimestre 2013



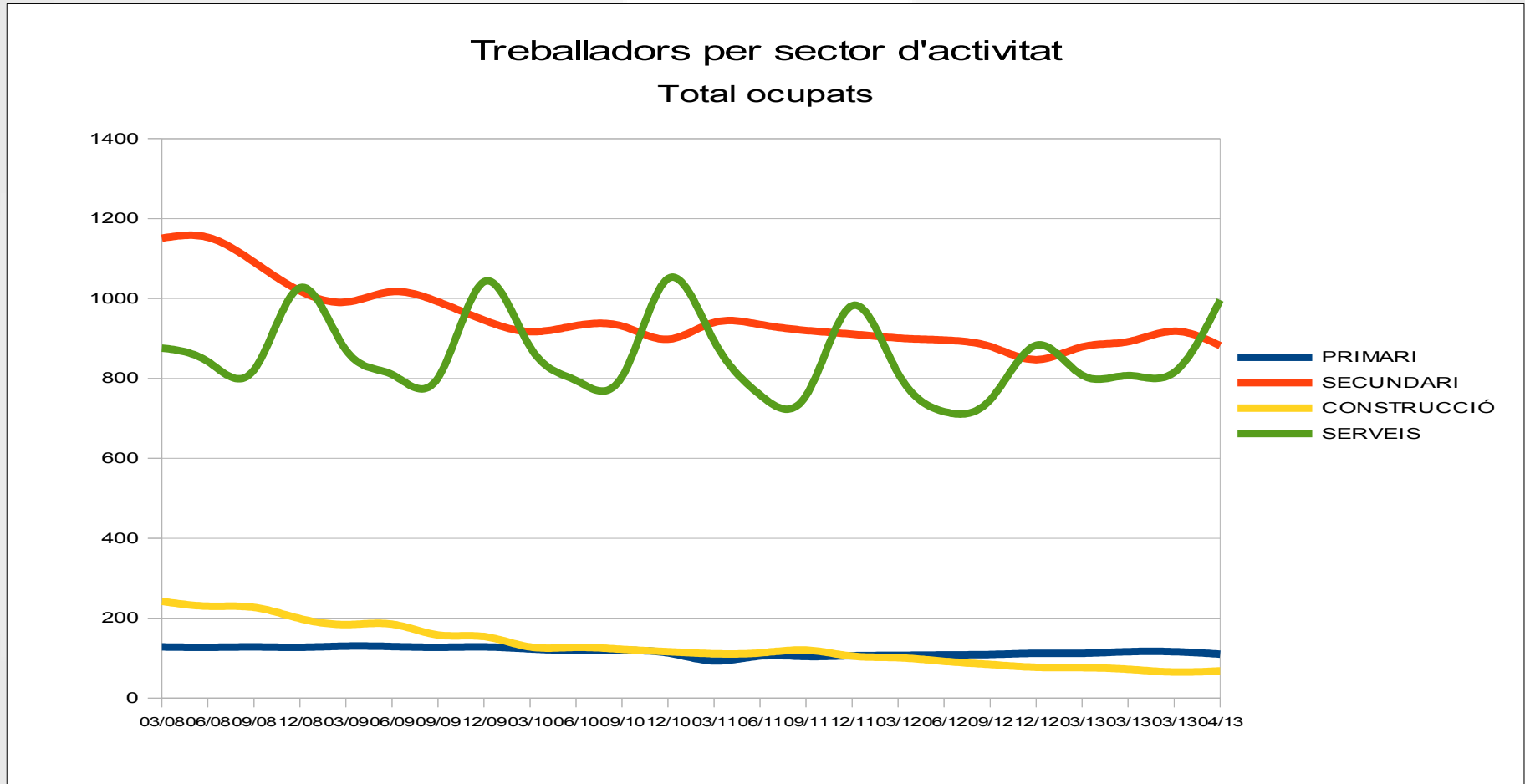
Ocupació per sectors d'activitat II

Evolució de l'ocupació per sectors d'activitat (RETA)



Al contrari del règim general, en els treballadors autònoms no hi ha un comportament tant cíclic. Es redueix l'afiliació de forma lleugera en tots els sectors excepte en la construcció, que es manté amb 44 afiliats.

Dades d'afiliació - 4t Trimestre 2013



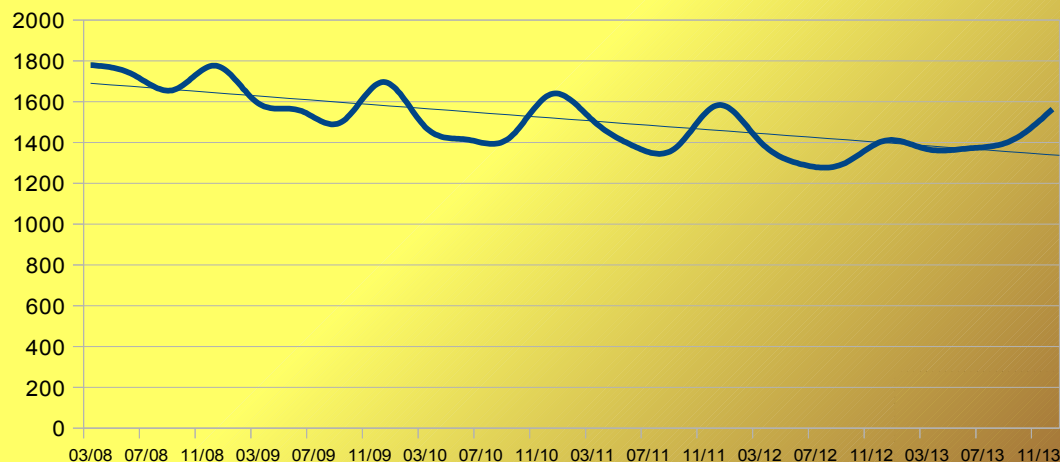
En el nombre total d'ocupats, com passa sempre en el quart trimestre, el sector serveis supera al secundari com a principal sector d'afiliació. La construcció segueix sent, com des de finals de 2011, el sector amb menys afiliats i afiliades.

Dades d'afiliació - 4t Trimestre 2013



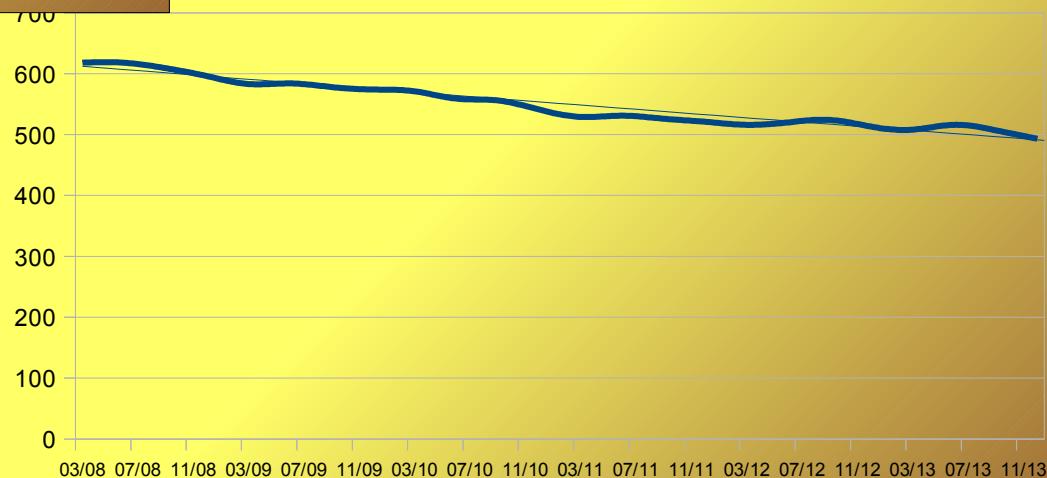
Evolució dels afiliats I

Evolució dels afiliats (RG)



La tendència segueix sent decreixent, però el nombre d'afiliats total al Règim General repunta i, dintre del seu habitual comportament cíclic, té una pujada més important que la de 2012 i es situa en valors similars als de 2010 i 2011.

Evolució dels afiliats (autònoms)

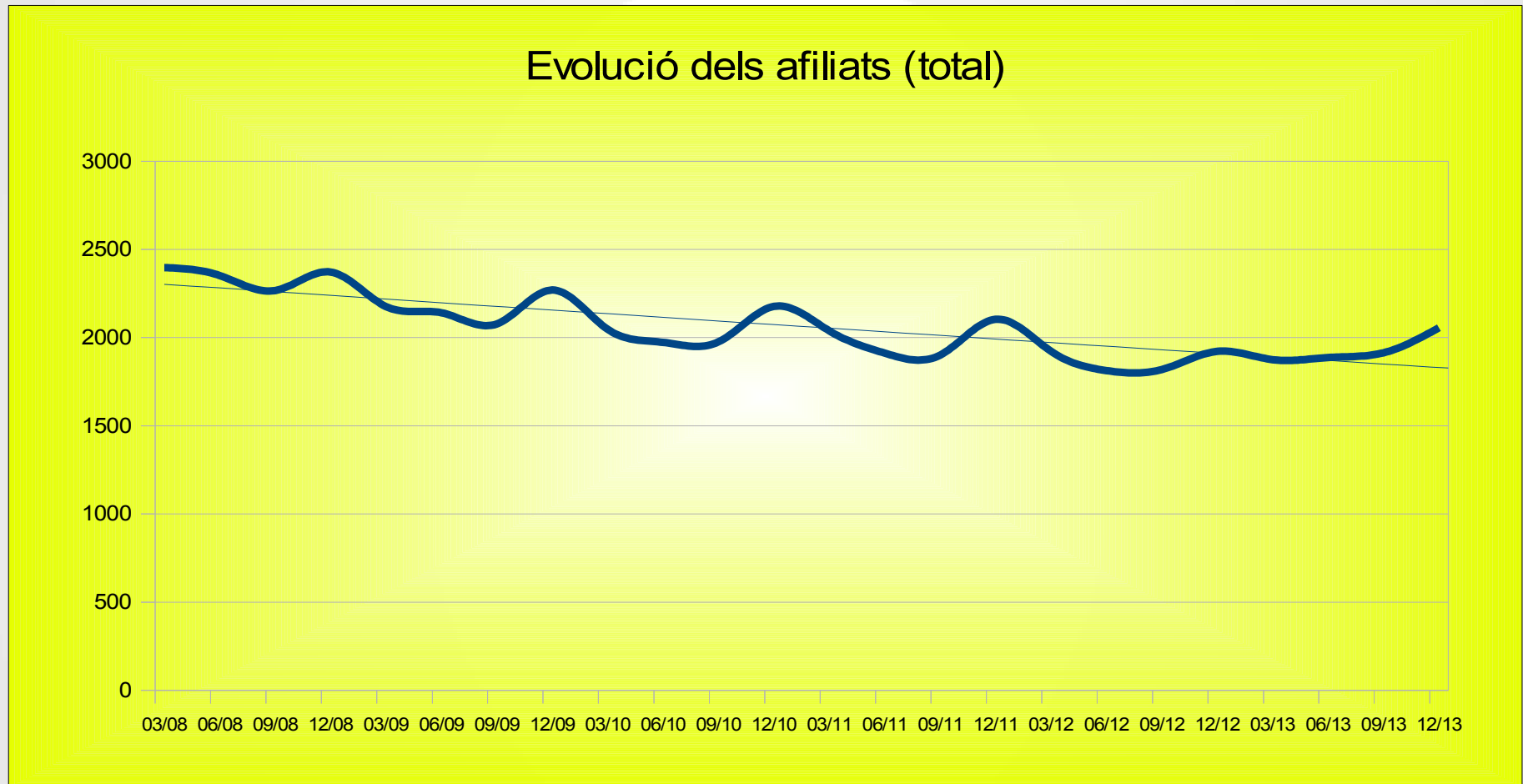


El nombre d'autònoms afiliats es torna a reduir i es situa per primera vegada per sota de les 500 persones.

Dades d'afiliació - 4t Trimestre 2013



Evolució dels afiliats II



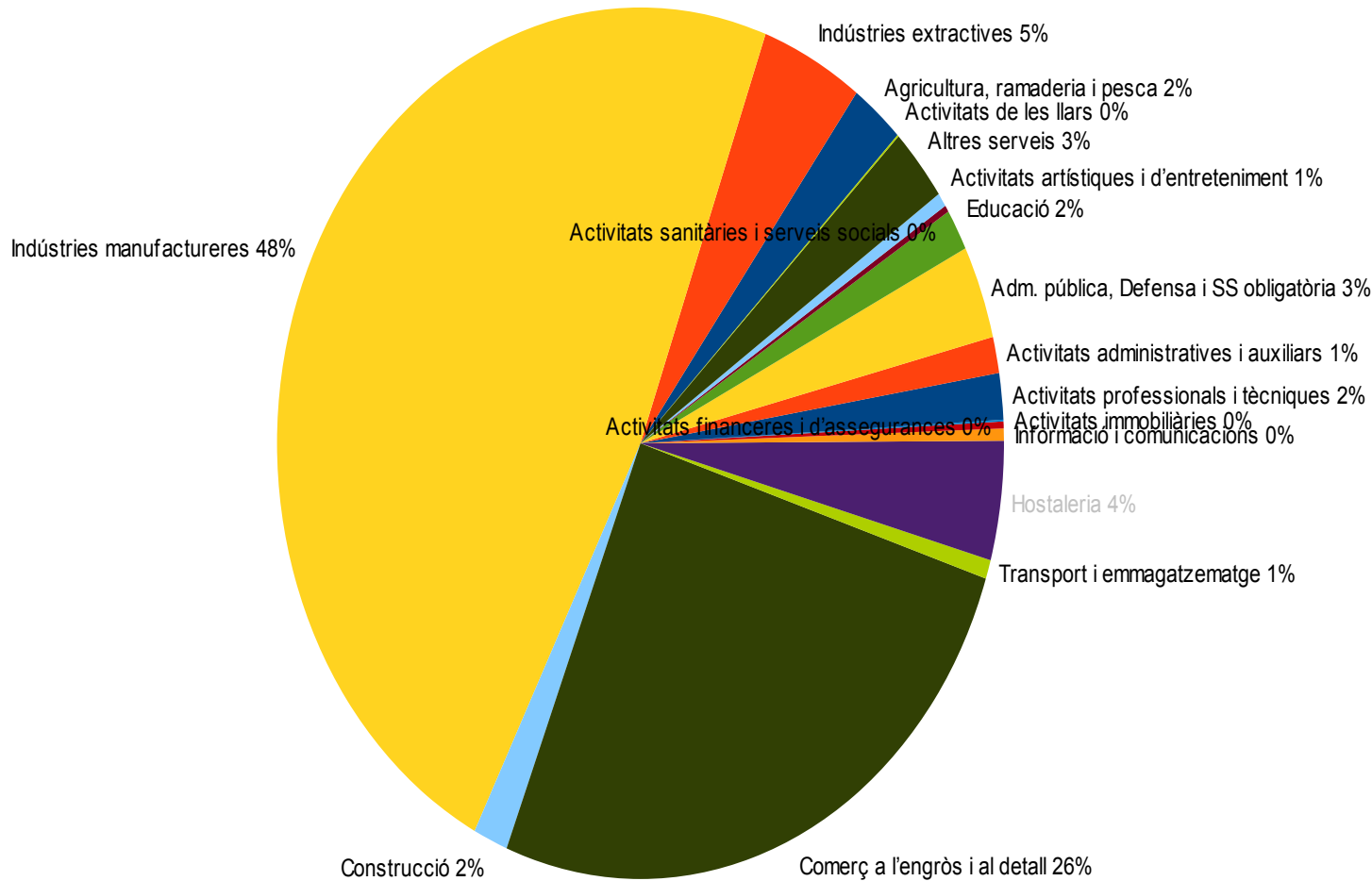
Com en el trimestre anterior, tot i la reducció en els autònoms, les dades positives en Règim General fan que el nombre de persones afiliades augmenti i es torni a situar per sobre de les 2.000. En referència a les dades d'afiliació, l'any 2013 ha estat millor que el 2012 i una mica pitjor que el 2011

Dades d'afiliació - 4t Trimestre 2013



Distribució sectorial I

Distribució dels afiliats per sector d'activitat (RG)



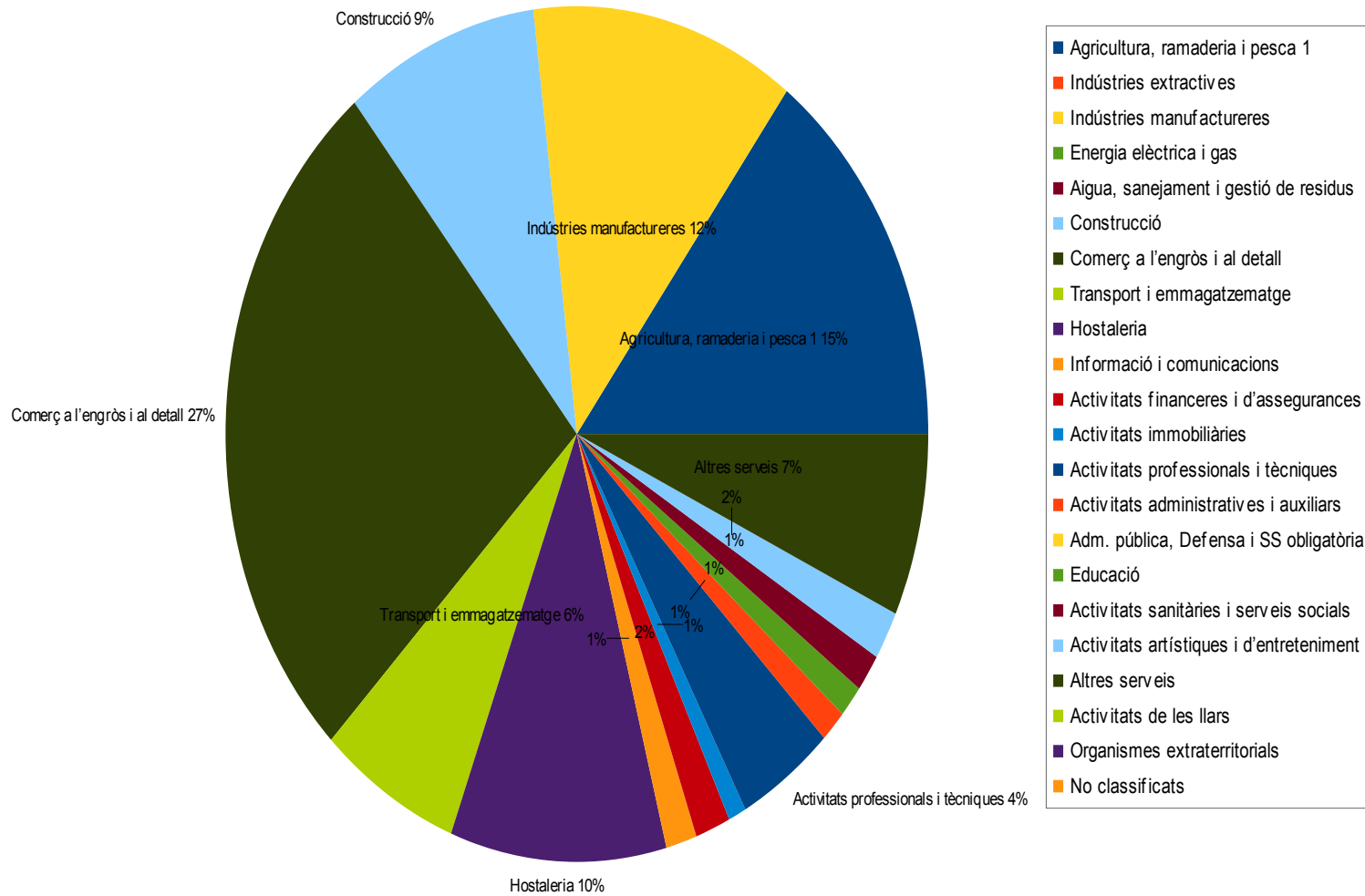
Els treballadors registrats al Règim General es distribueixen segons el gràfic adjunt. Més de la meitat treballen a la indústria. Una quarta part estan ocupats al comerç a l'engròs i al detall i menys d'un 5% a l'hostaleria. Destaca la poca ocupació generada per la construcció, que representa un 1,54% dels afiliats.

Dades d'afiliació - 4t Trimestre 2013



Distribució sectorial II

Distribució dels afiliats per sector d'activitat (Autònoms)



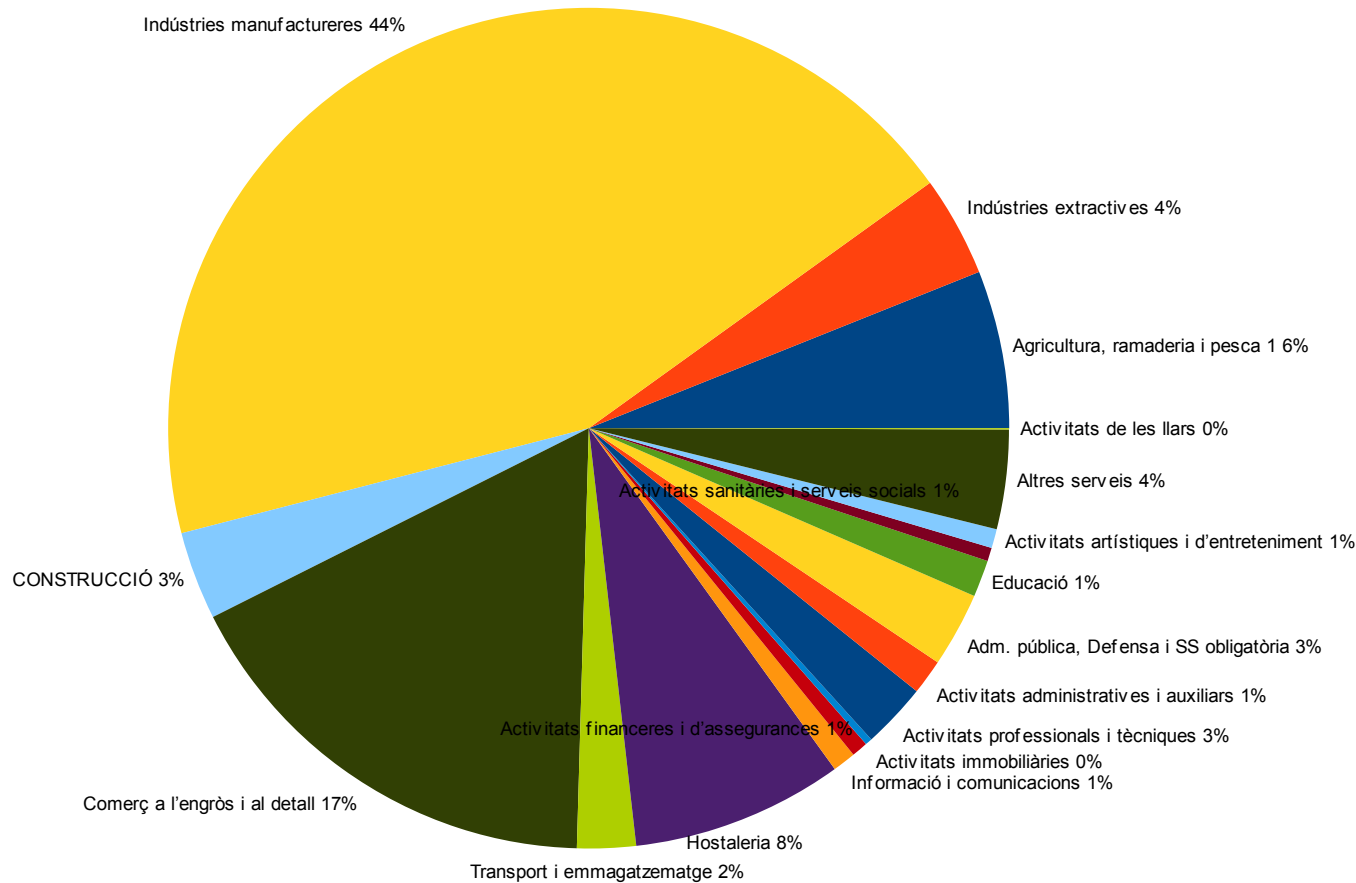
Entre els autònoms, l'afiliació es reparteix més i hi destaquen sectors com el comerç, l'agricultura, la indústria, els transports o l'hostaleria.

Dades d'afiliació - 4t Trimestre 2013



Distribució sectorial III

Distribució dels afiliats per sector d'activitat (Total)



Finalment, amb el total d'afiliades i afiliats, la indústria es queda prop del 50%. La construcció només ocupa un 3% del total, mentre que el comerç, l'hostaleria i l'agricultura són els següents sectors en nombre de persones afiliades.

Dades d'afiliació - 4t Trimestre 2013