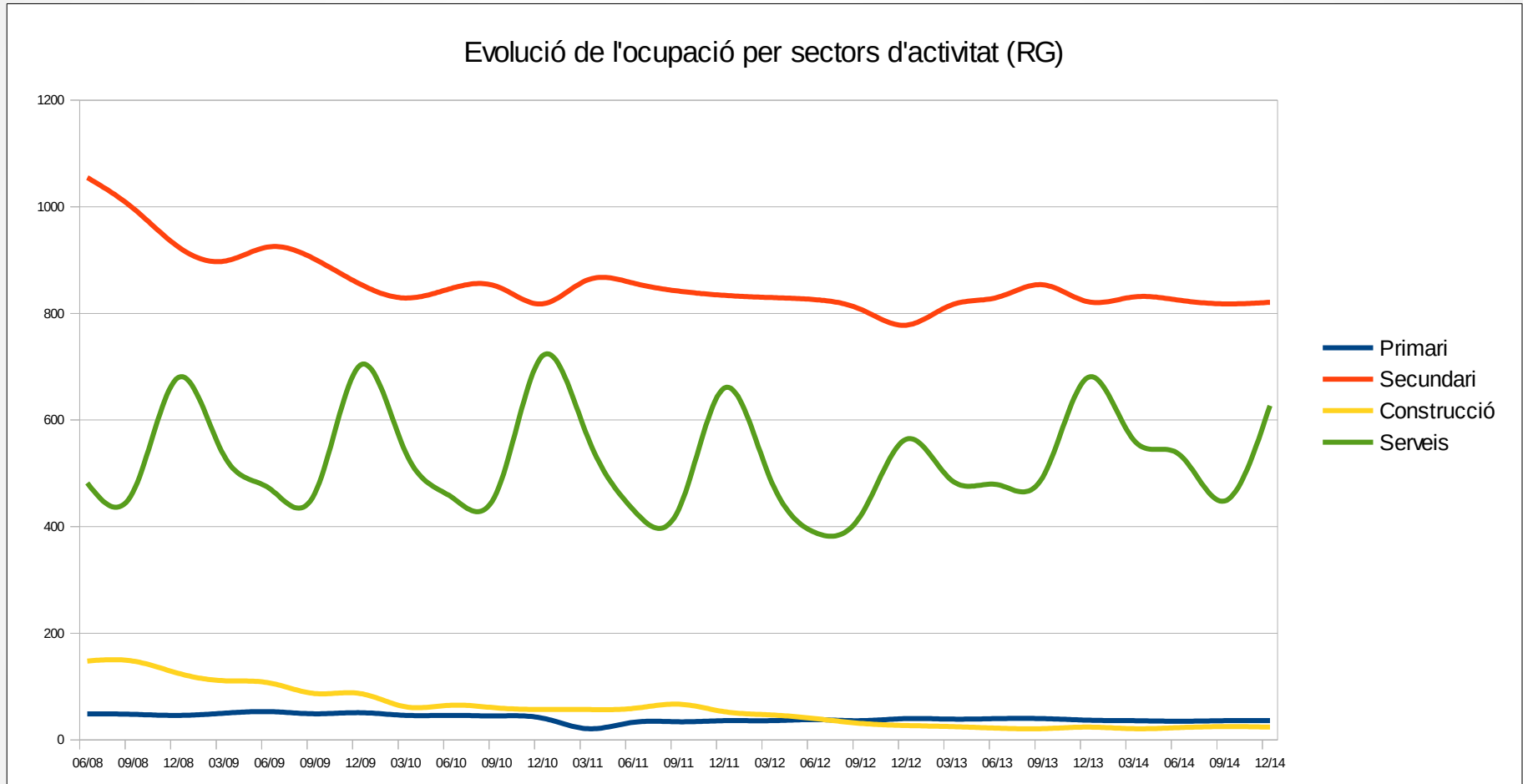




Ocupació per sectors d'activitat I

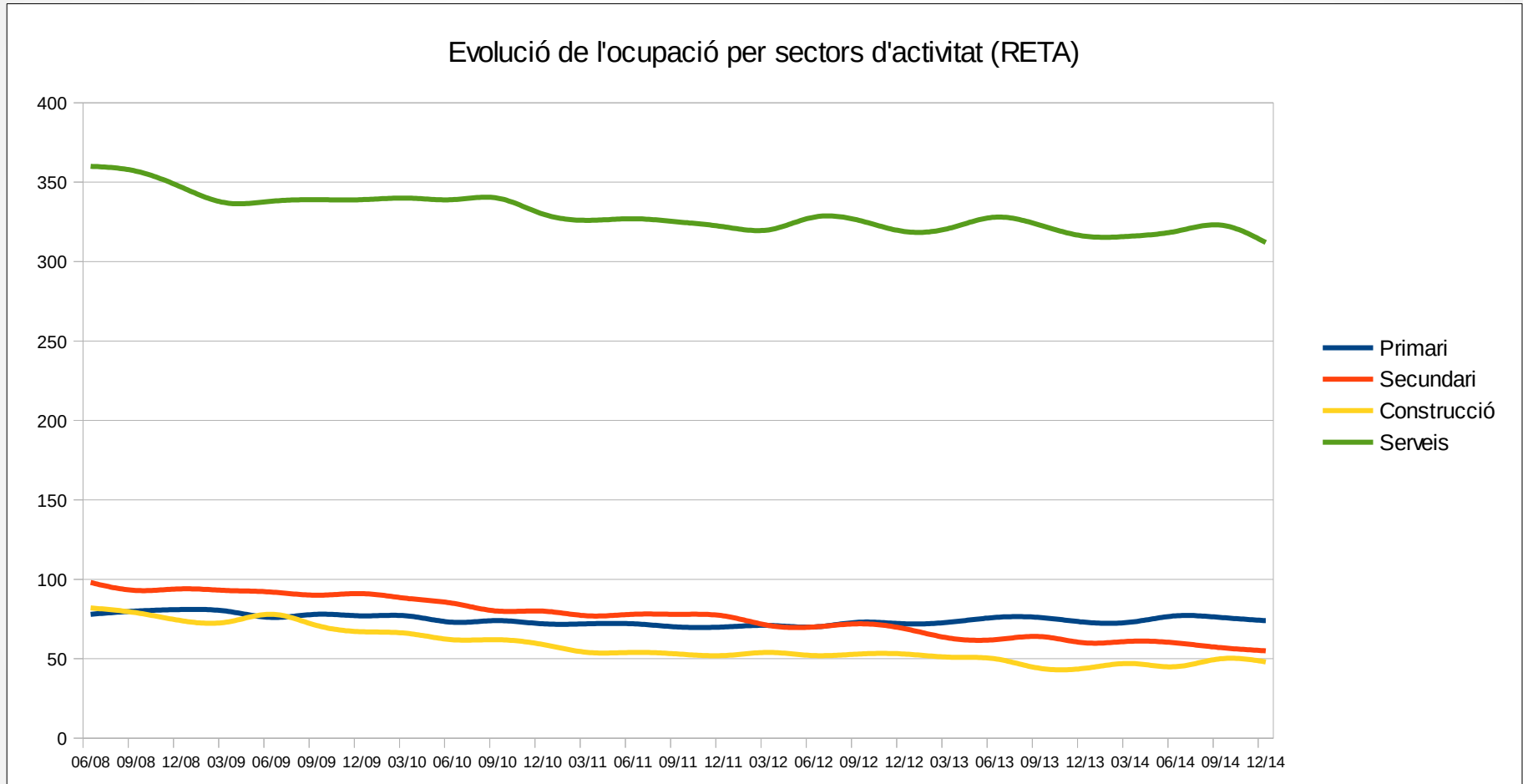


Durant el quart trimestre ha augmentat de forma marcada el nombre d'afiliats a Uldecona respecte el trimestre anterior, però hi ha menys afiliats que fa un any. Per sectors, els serveis és el que més puja, però al mateix temps també és el que té menys afiliats que fa un any. La resta tenen variacions molt petites i sense una tendència clara. La indústria segueix agrupant la major part del treballadors per compte alié, un 54% del total.

Dades d'afiliació - 4t Trimestre 2014



Ocupació per sectors d'activitat II

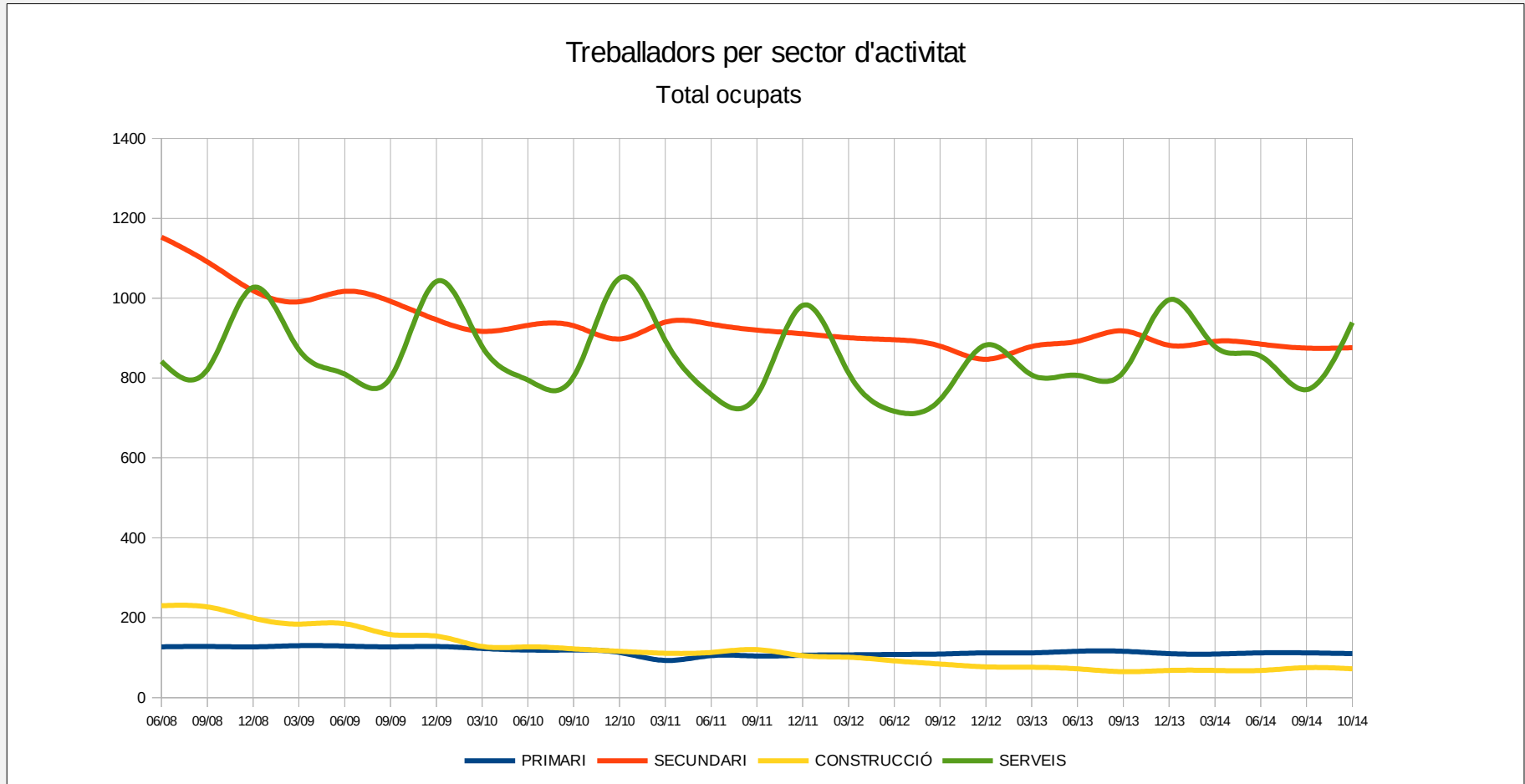


Entre els afiliats com a treballadors autònoms, com passa habitualment, hi ha un retrocés en el quart trimestre i ha estat una mica més marcat que l'any passat, quedant-se en un mínim històric de 489 afiliats. La baixada és similar en tots els sectors, de manera que el pes relatiu es manté constant. Comparant-ho amb les dades de 2013, destaca la construcció, ja que és l'únic sector en augment significatiu, un 10% més.

Dades d'afiliació - 4t Trimestre 2014



Ocupació per sectors d'activitat III



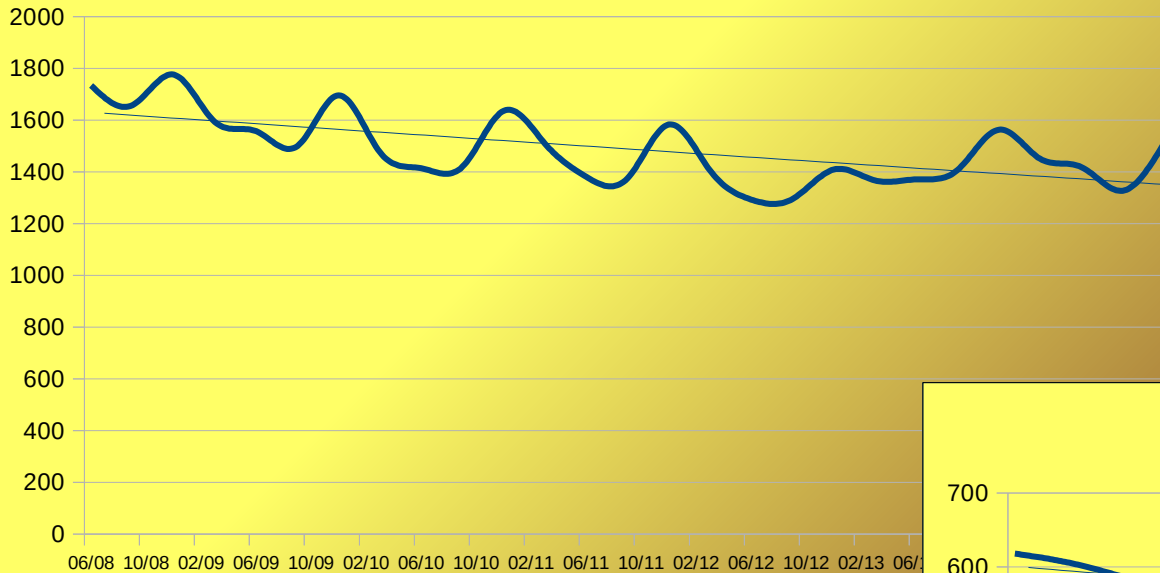
En el nombre total d'afiliats, la tendència és la mateixa que per als règims desagregats. Hi ha creixement trimestral degut al sector serveis, però un descens anual, també causat pel sector serveis, que no té tanta millora com en anteriors exercicis. En termes relatius, s'acaba l'any amb un pes similar del sector serveis (47%) i el secundari (44%), mentre que entre el sector primari i la construcció no arriben al 10% del total.

Dades d'afiliació - 4t Trimestre 2014



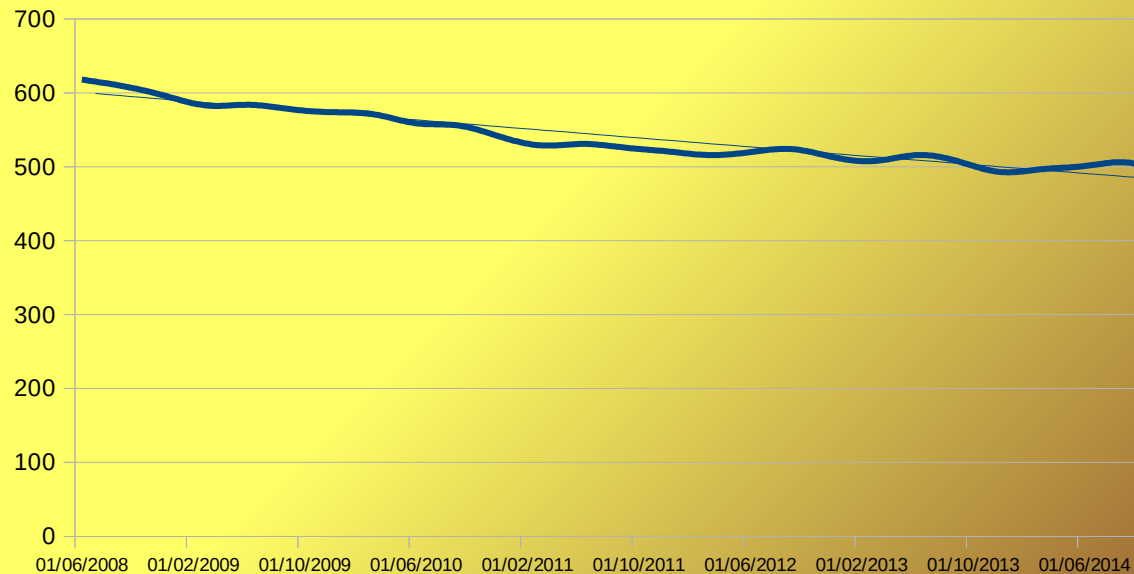
Evolució dels afiliats I

Evolució dels afiliats (RG)



El nombre d'afiliats al RG segueix en tendència negativa, tot i que des de 2012 sembla que hem entrat en una fase més estable o lleugerament creixent, tot i que fa falta més temps i analitzar les dades demogràfiques per poder interpretar millor aquestes xifres.

Evolució dels afiliats (autònoms)

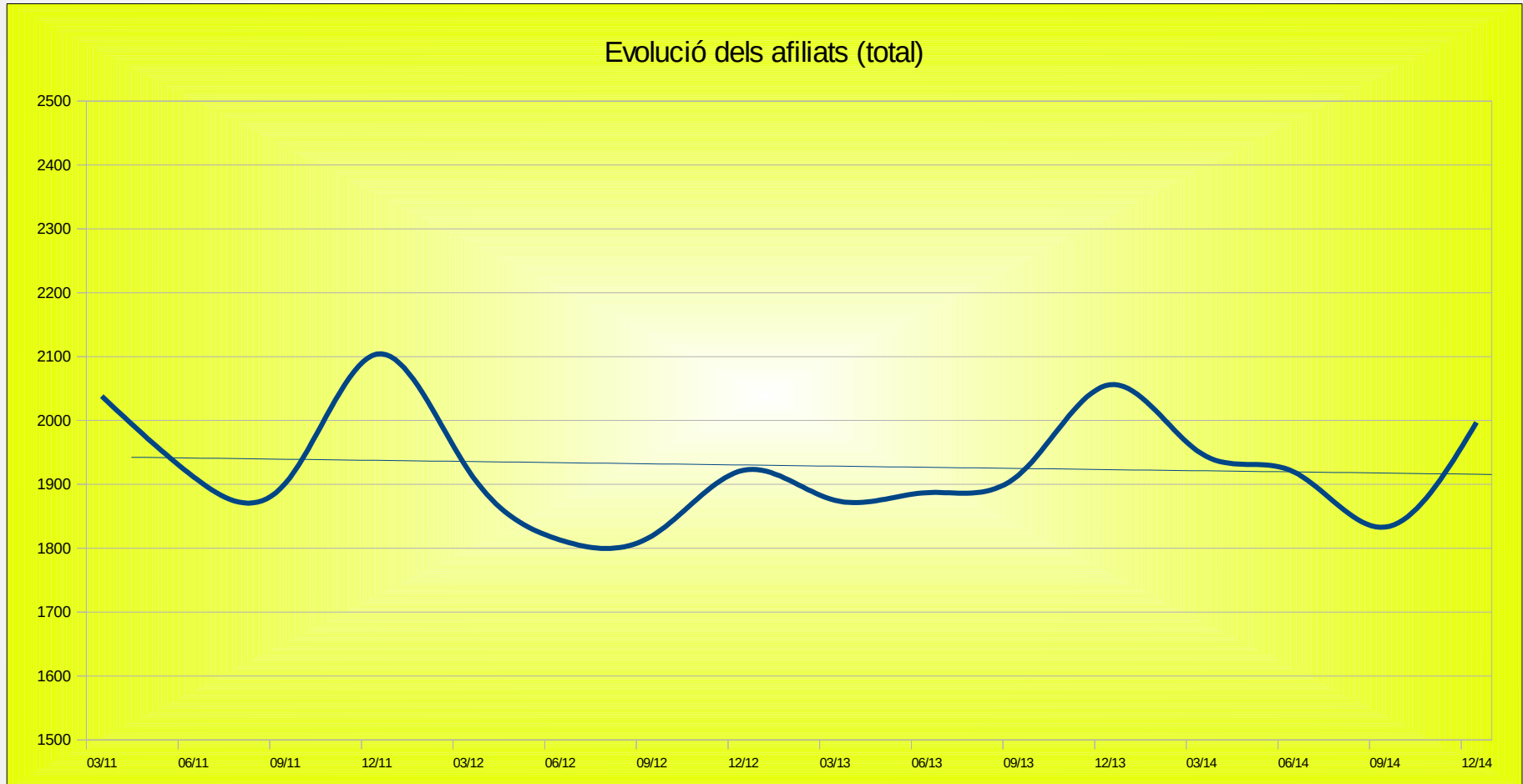


Entre els autònoms, la tendència decreixent és més clara i continuada i tot i tenir menys pendent, segueix sent marcada. Acabem l'any amb 489 autònoms afiliats, 4 menys que fa un any i disset menys que el trimestre anterior.

Dades d'afiliació - 4t Trimestre 2014



Evolució dels afiliats II



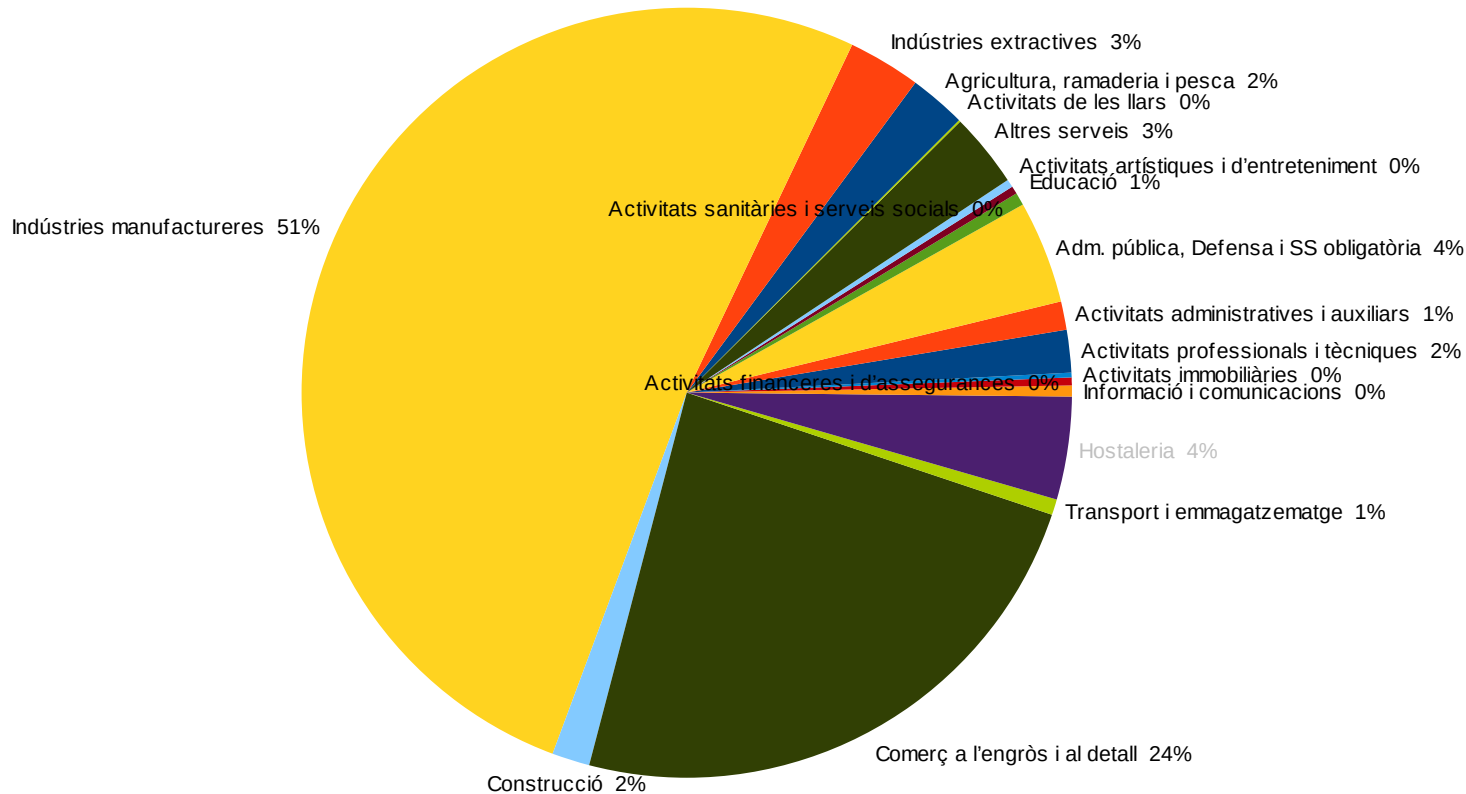
Conjuntament i fixant la mirada des de 2011, el total d'afiliats té una lleugera tendència negativa, amb alts i baixos fruit de la temporalitat de l'afiliació. Com va passar el 2012, no es superen els 2000 afiliats en tot l'any, però tot i això, la tendència no és clara ni ens permet fer prediccions per a propers trimestres.

Dades d'afiliació - 4t Trimestre 2014



Distribució sectorial I

Distribució dels afiliats per sector d'activitat (RG)



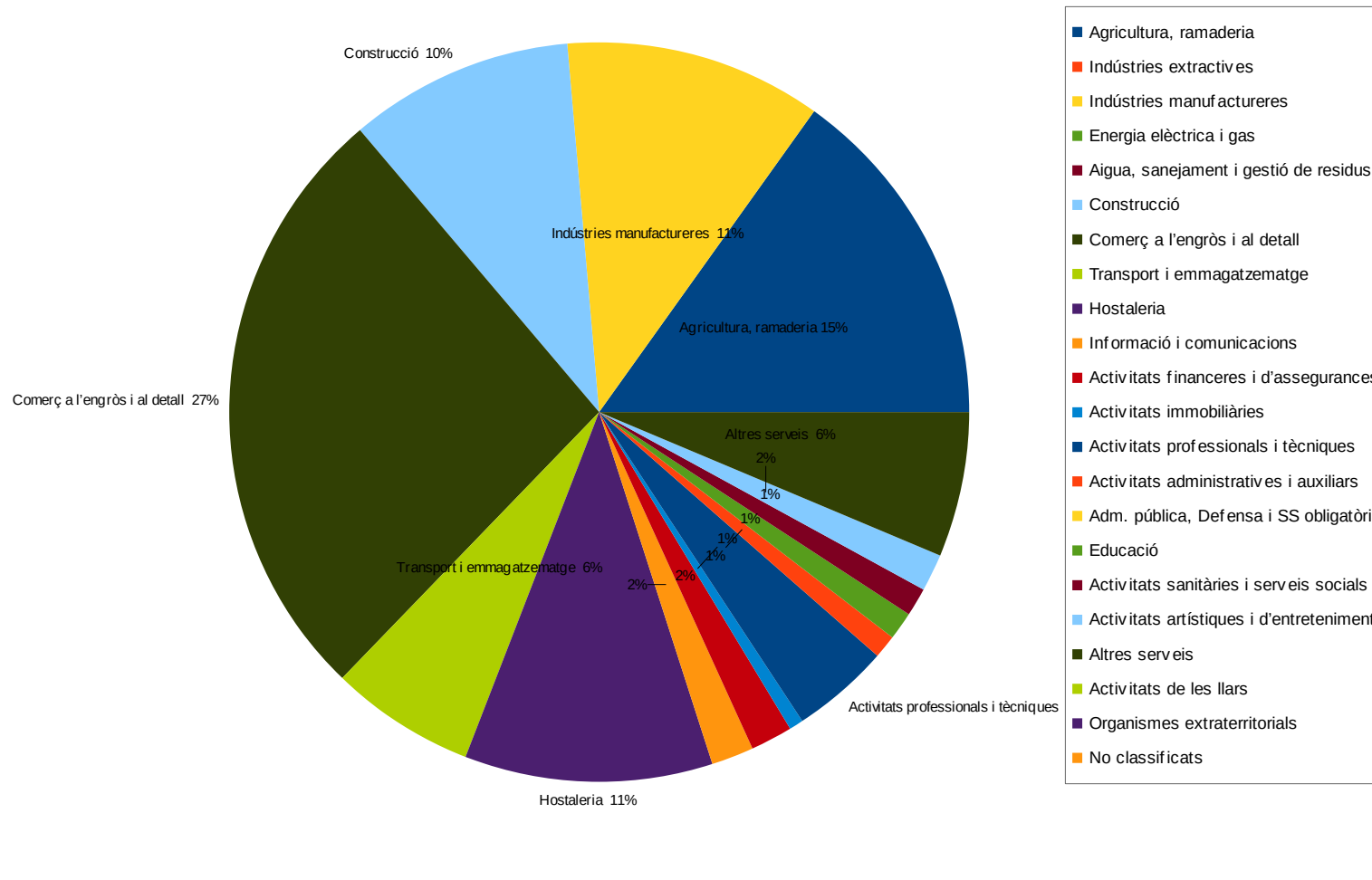
Els treballadors registrats al Règim General es distribueixen segons el gràfic adjunt. El quart trimestre de cada any solen haver-hi canvis en aquesta distribució, a causa de la contractació temporal del comerç a l'engròs i al detall per la campanya de cítrics. Tot i guanyar pes (11% a 24%), ocupa menys gent que fa un any, mentre la indústria manufacturera fa el contrari, perd importància (58% a 51%), però ocupa un major percentatge que durant l'últim trimestre de 2013. La resta de sectors tenen variacions més petites, destacant el descens de les indústries extractives, que han passat, en un any, d'ocupar 71 persones a ocupar-ne només 46.

Dades d'afiliació - 4t Trimestre 2014



Distribució sectorial II

Distribució dels afiliats per sector d'activitat (Autònoms)



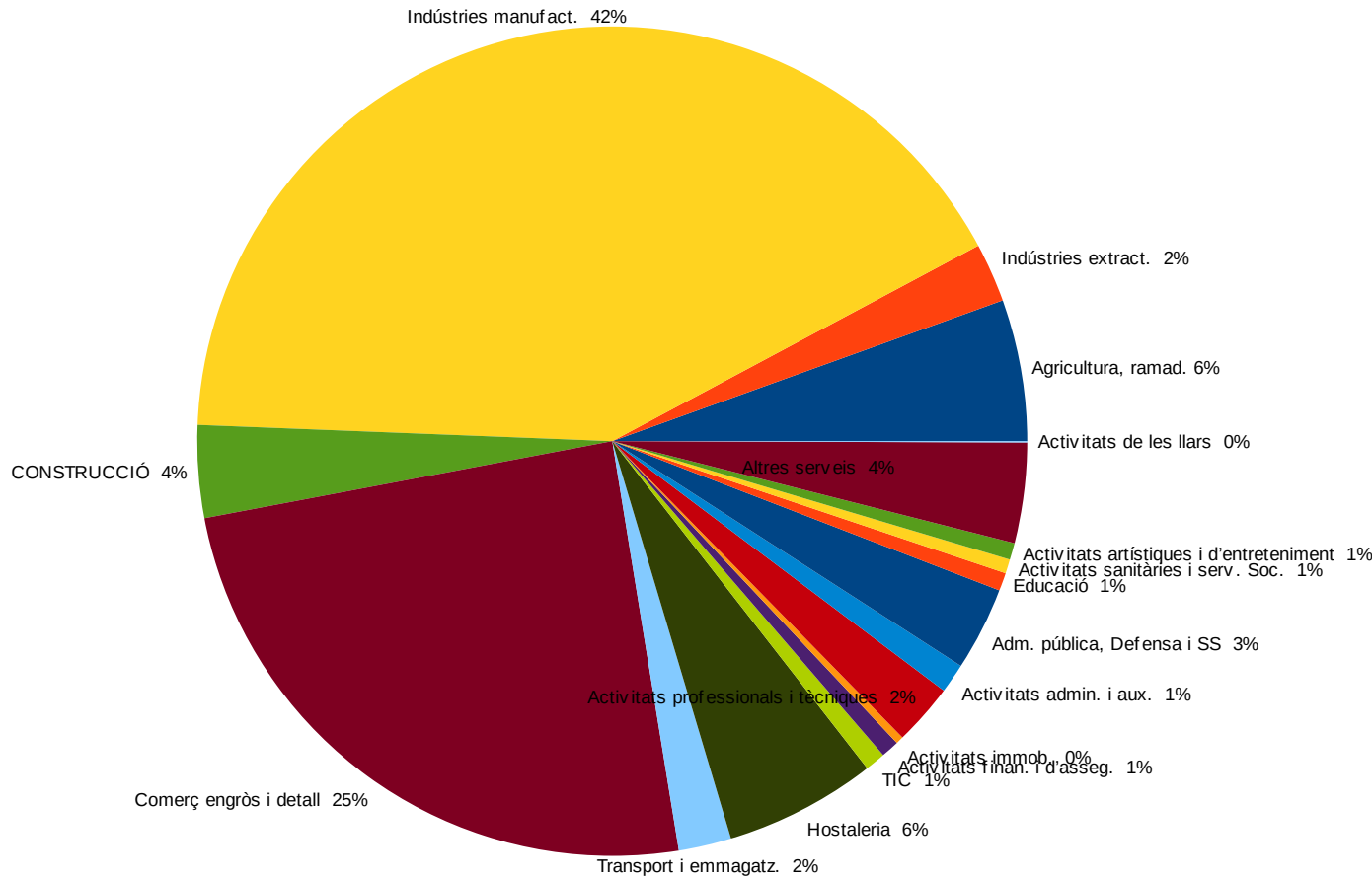
Entre els autònoms, l'afiliació és estable i hi ha poques diferències entre sectors, de manera que tots baixen lleugerament i mantenen la importància relativa respecte el total. El sector amb més afiliació segueix sent, amb molta diferència, el comerç, seguit de l'agricultura, les indústries manufactureres, l'hostaleria i la construcció..

Dades d'afiliació - 4t Trimestre 2014



Distribució sectorial III

Distribució dels afiliats per sector d'activitat (Total)



Com és habitual, el subsector de la indústria manufacturera és el que més afiliats té, quasi la meitat del total (42%). El comerç a l'engròs es queda amb el 25%, mentre que l'hostaleria i l'agricultura els segueixen amb un 6% i un 5,5% respectivament. La resta es reparteix molt i es manté constant al llarg dels trimestres.

Dades d'afiliació - 4t Trimestre 2014