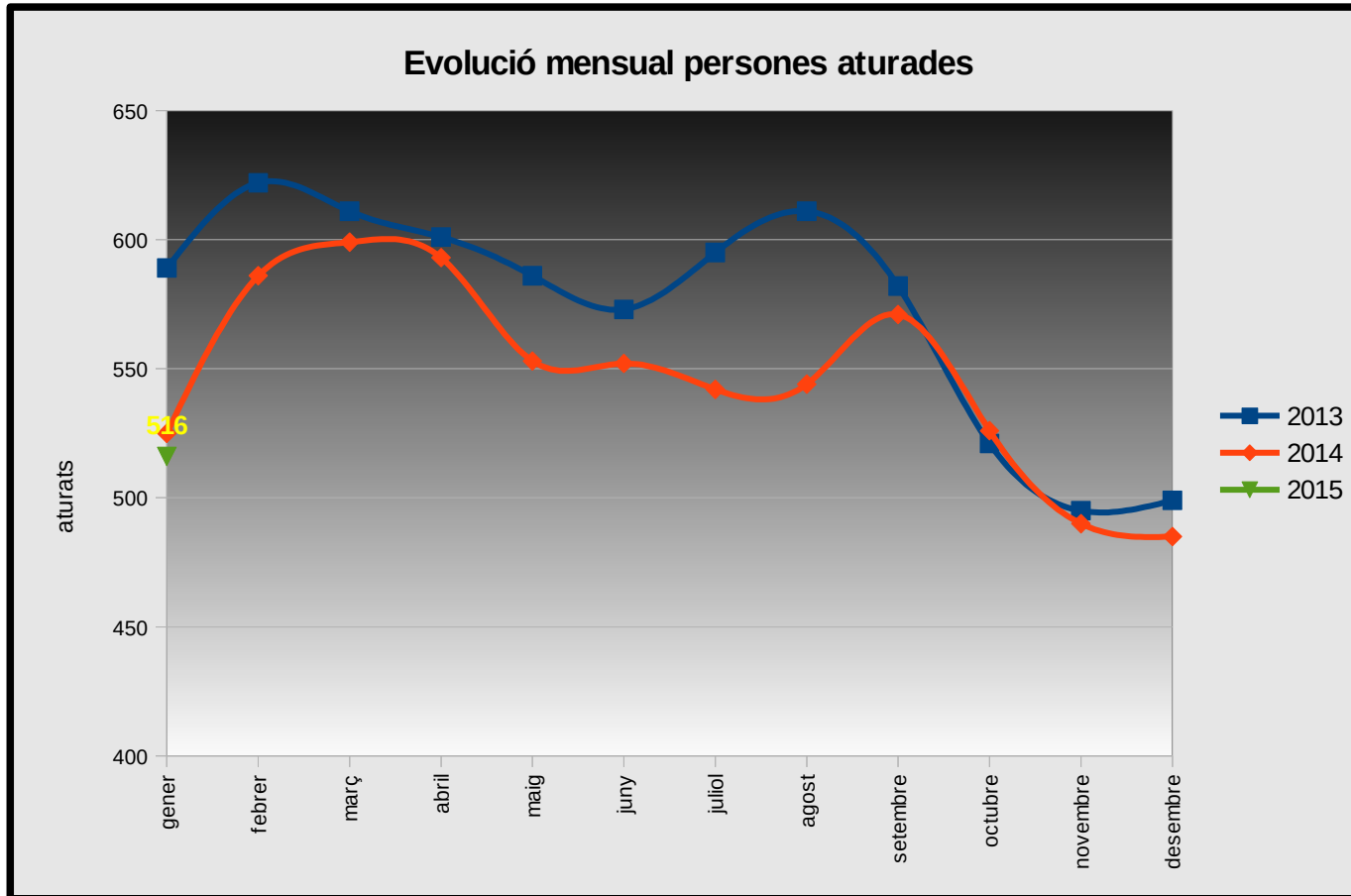
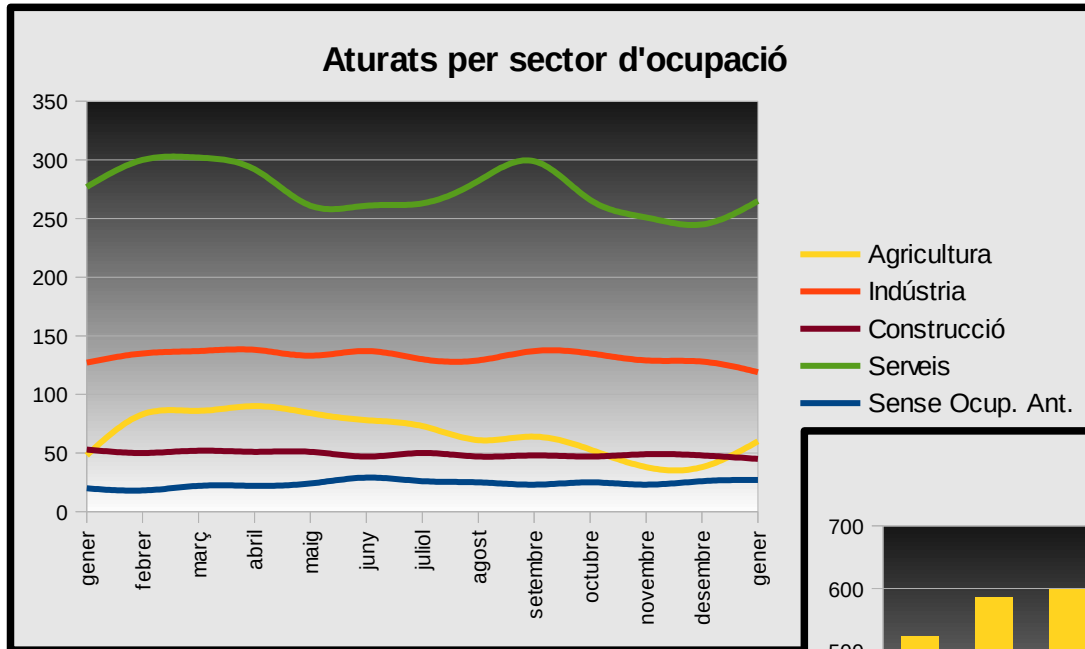


# Evolució persones aturades



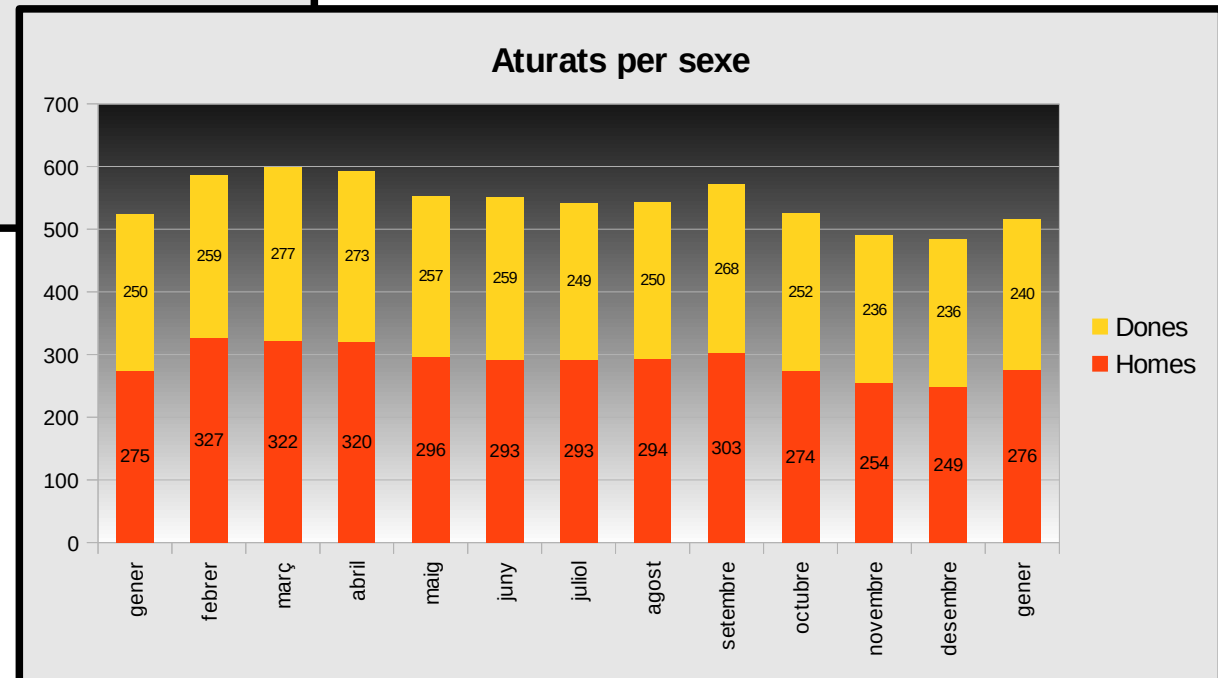
L'atur registrat ha augmentat en 31 persones respecte el mes de desembre, seguint l'evolució habitual al mes de gener. Anualment, hi ha 9 persones aturades menys que fa un any, el que representa un descens petit.

# Aturats per sector i per sexe



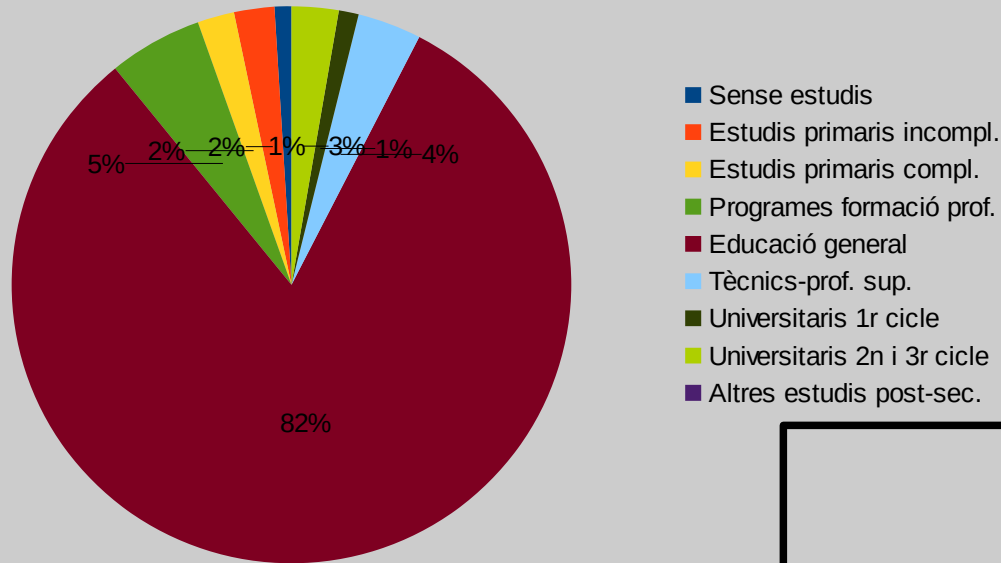
Per sectors, creixen l'agricultura i el sector serveis, degut al final de la campanya de cítrics, que ocupa gent al camp i també en magatzems agrícoles (comerç a l'engròs). En indústria i construcció hi ha descensos importants tant mensualment com anual.

Per sexe, després de molts mesos de tendències oposades, i d'apropar-se la distribució al 50%, aquest mes augmenten molt els homes aturats, de forma que hi torna a haver més diferència entre el nombre d'homes (53%) i el de dones (47%).



# Distribució per formació i edat

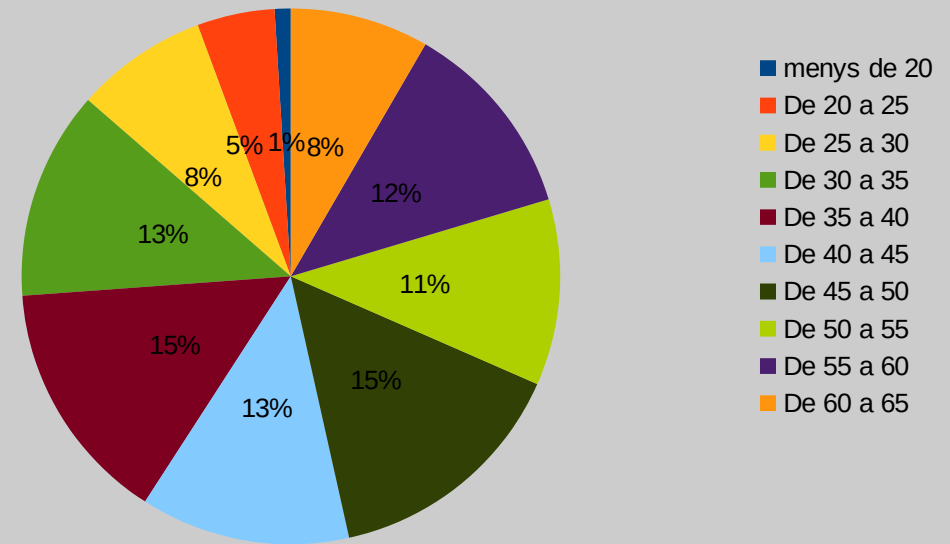
Nombre d'aturats per estudis



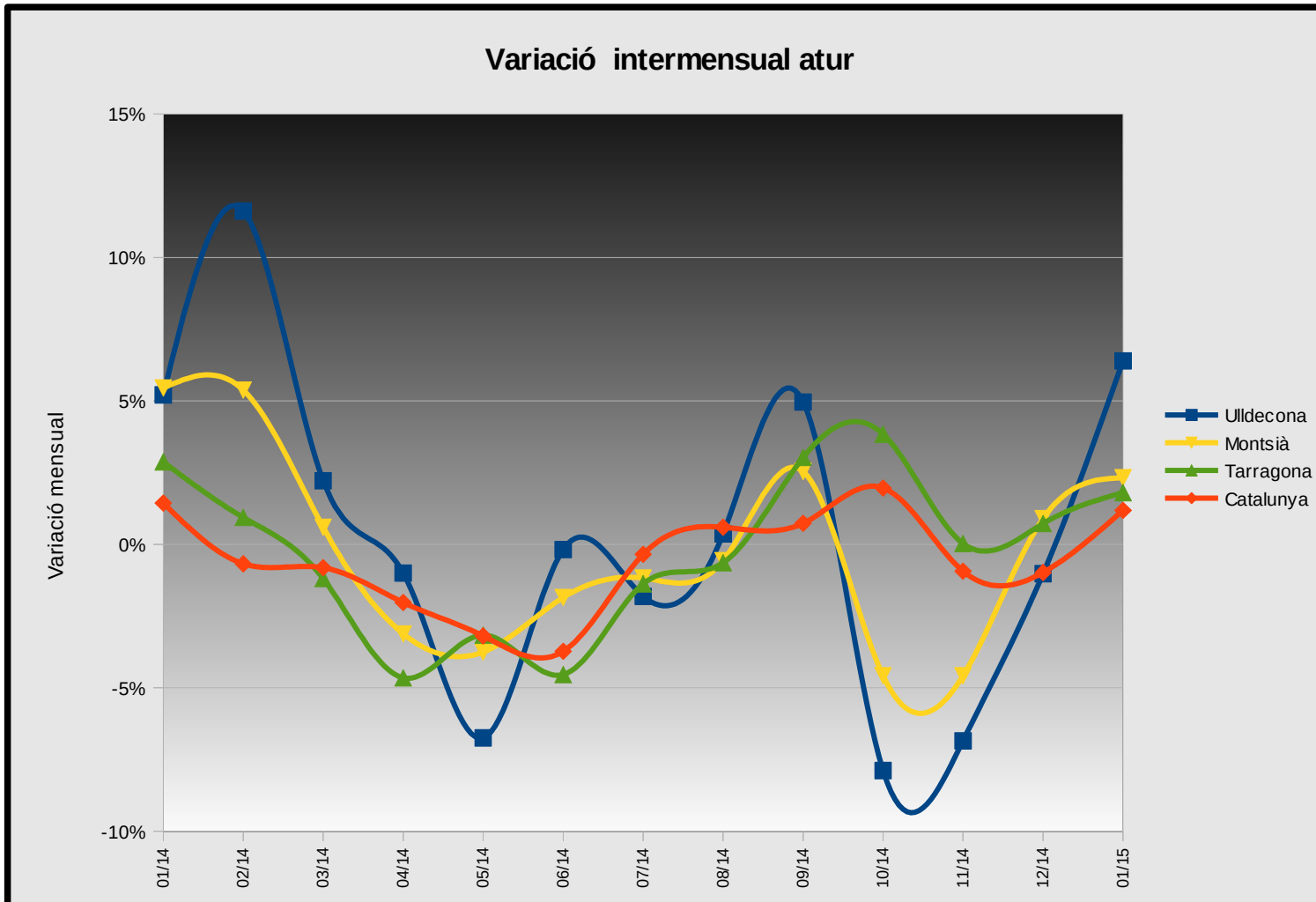
L'educació general segueix sent el nivell d'estudis de la majoria d'aturats (82%) i marca el comportament general, amb creixement mensual i petit descens anual. Per a la resta destaca l'important descens anual de tècnics superiors i universitaris.

Per grups d'edat, segueixen les dades negatives per als més grans (majors de 60 anys), i un comportament desigual per a la resta, destacant el descens anual en l'atur registrat per a persones entre 55 i 60 anys, que té una evolució molt diferent del tram següent.

Nombre d'aturats per edat



# Anàlisi comparatiu I

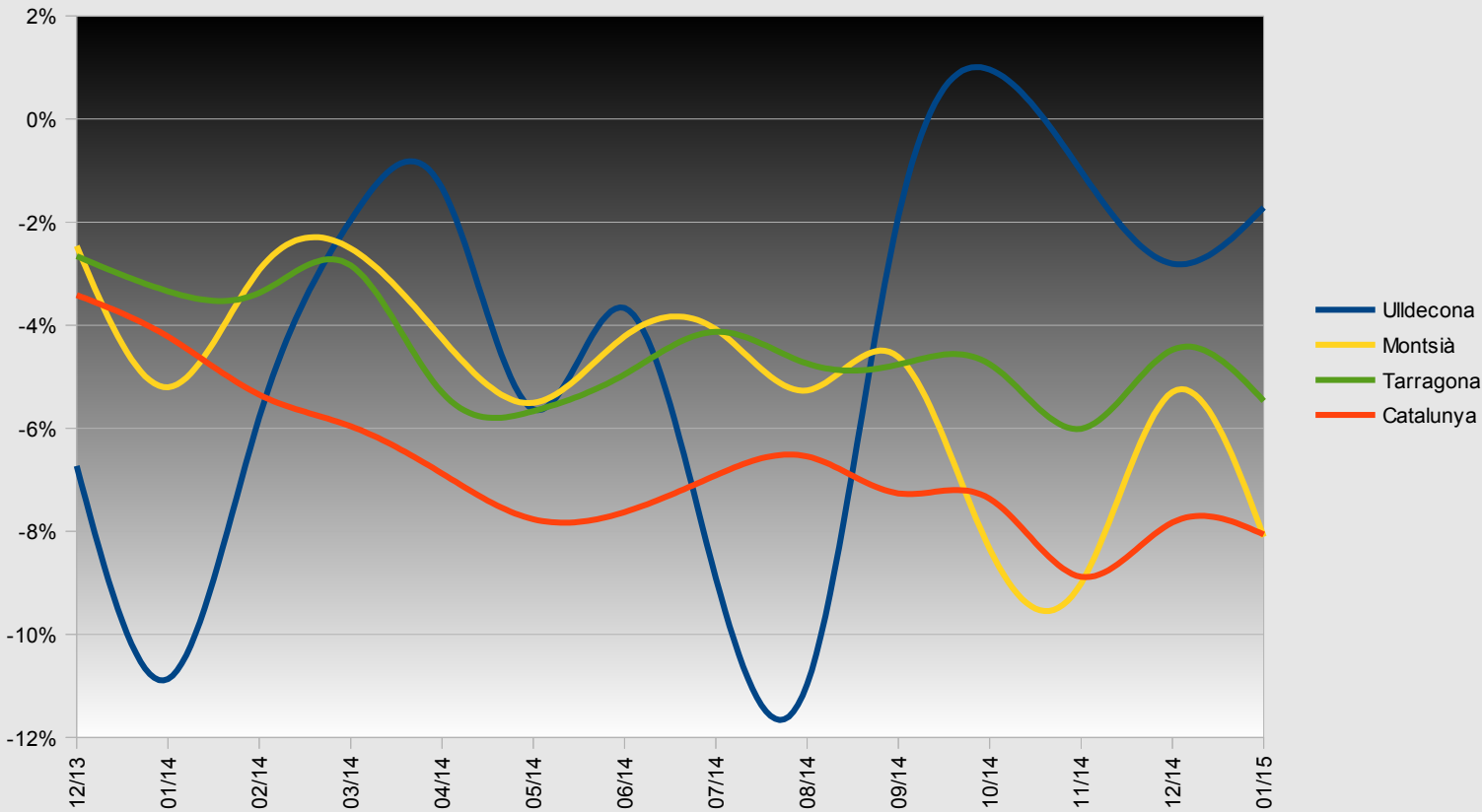


Durant el gener, la taxa de variació mensual ha estat positiva en tots els àmbits, confirmant que és un mes dolent per a l'atur registrat. A Ulldecona és on més ha crescut, pel fort efecte del final de la campanya de recollida i envasat de cítric. Les dades comarcals, provincials i catalanes són més similars entre elles i es situen entre l'1,2% i el 2,3%.



# Anàlisi comparatiu II

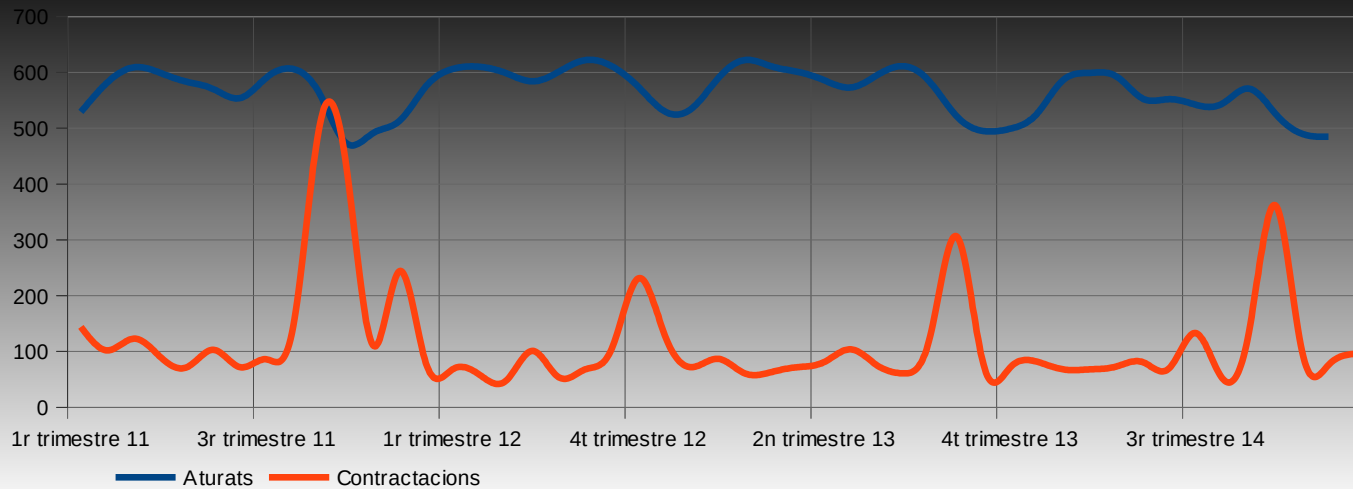
Variació interanual de l'atur



Com en els quatre mesos anteriors, les dades locals són les menys bones respecte la variació anual de l'atur registrat, tot i situar-se prop del 2% de descens, ja que a Tarragona s'arriba al 5,5% i al Montsià i al conjunt de Catalunya, aquest descens és superior al 8%, una dada molt positiva.

# Dades contractació

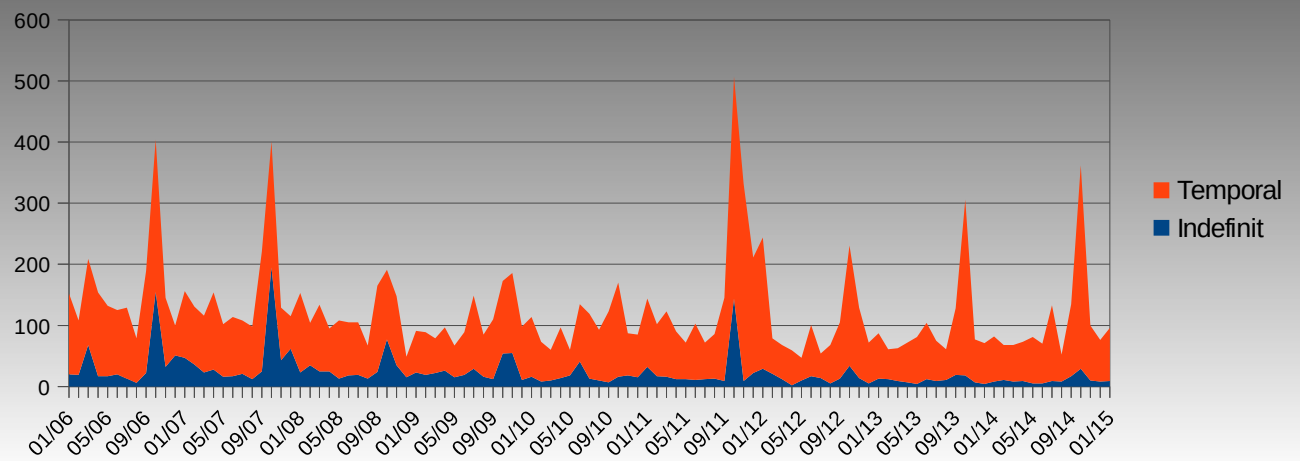
Evolució persones aturades i noves contractacions a Ulldecona (2011-2015\*)



La contractació, es recupera una mica respecte el mes de desembre i arriba a 96 nous contractes, 20 més que el mes anterior i 14 més que fa un any. És un inici en la línia dels darrers anys, però una mica superior.

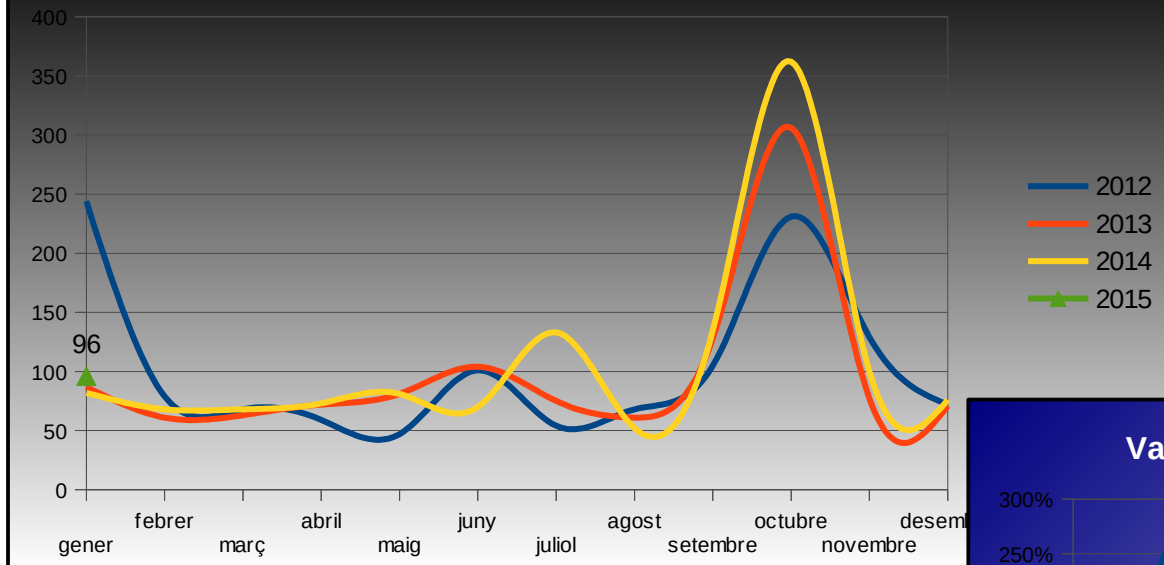
En aquest gràfic allarguem una mica més la sèrie i hi incorporem la temporalitat. Tot i que no s'aprecia, el gener ha estat positiu en quant a contractació indefinida, superant el valor mitjà de 2014, encara que per poc. És habitual aquesta temporalitat en els primers mesos de l'any.

Evolució contractacions 2006 - 2015



# Evolució i variacions contractació

Evolució contractacions totals 2012 - 2013 - 2014 - 2015



Comparativa del total de contractacions, mes a mes, entre el 2012, el 2013, el 2014 i el 2015. Es pot veure com el 2014 ha estat millor en quant a contractació i que aquesta tendència segueix sent positiva, encara que de forma moderada.

Aquest gràfic mostra la comparativa interanual desglossada de les contractacions. S'observa com en els darrers mesos, la variació és positiva, el que significa que es fan més contractes que durant el mateix període de l'any anterior.

Variació interanual contractacions 2013 / 2014 / 2015

