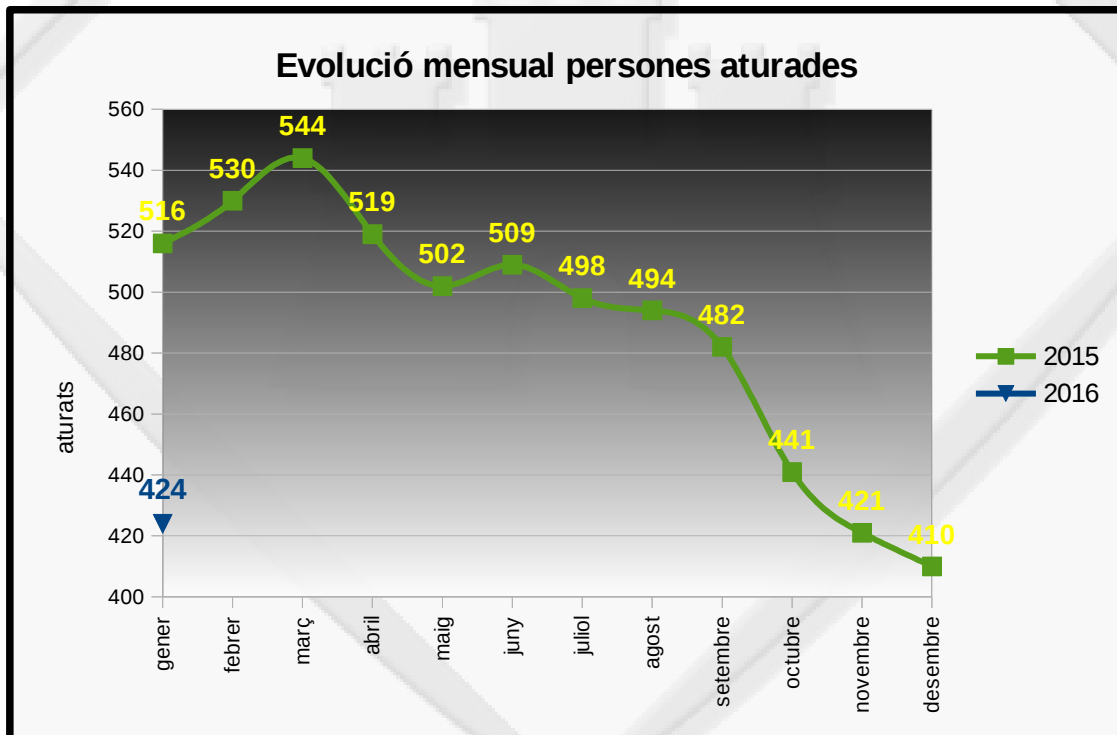


DADES ATUR I CONTRACTACIÓ – GENER 2016

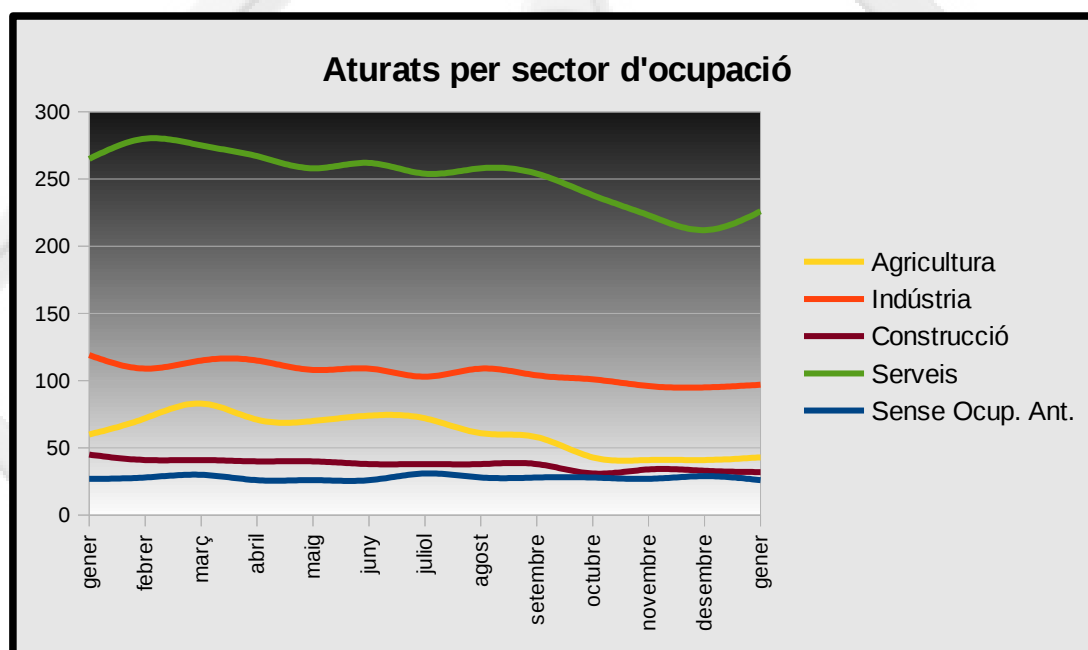
ATUR

ULLDECONA

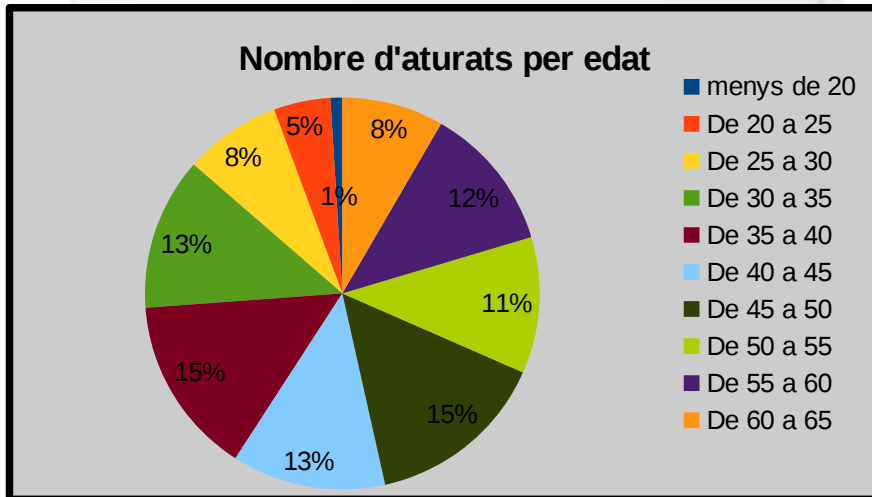
| Any | Mes | Total Aturats | Total Homes | Total Dones |
|------|----------|---------------|-------------|-------------|
| 2014 | Desembre | 485 | 249 | 236 |
| 2015 | gener | 516 | 276 | 240 |
| 2015 | febrer | 530 | 271 | 259 |
| 2015 | març | 544 | 283 | 261 |
| 2015 | abril | 519 | 260 | 259 |
| 2015 | maig | 502 | 252 | 250 |
| 2015 | juny | 509 | 261 | 248 |
| 2015 | juliol | 498 | 249 | 249 |
| 2015 | agost | 494 | 244 | 250 |
| 2015 | setembre | 482 | 237 | 245 |
| 2015 | octubre | 441 | 220 | 221 |
| 2015 | novembre | 421 | 210 | 211 |
| 2015 | desembre | 410 | 206 | 204 |
| 2016 | gener | 424 | 211 | 213 |



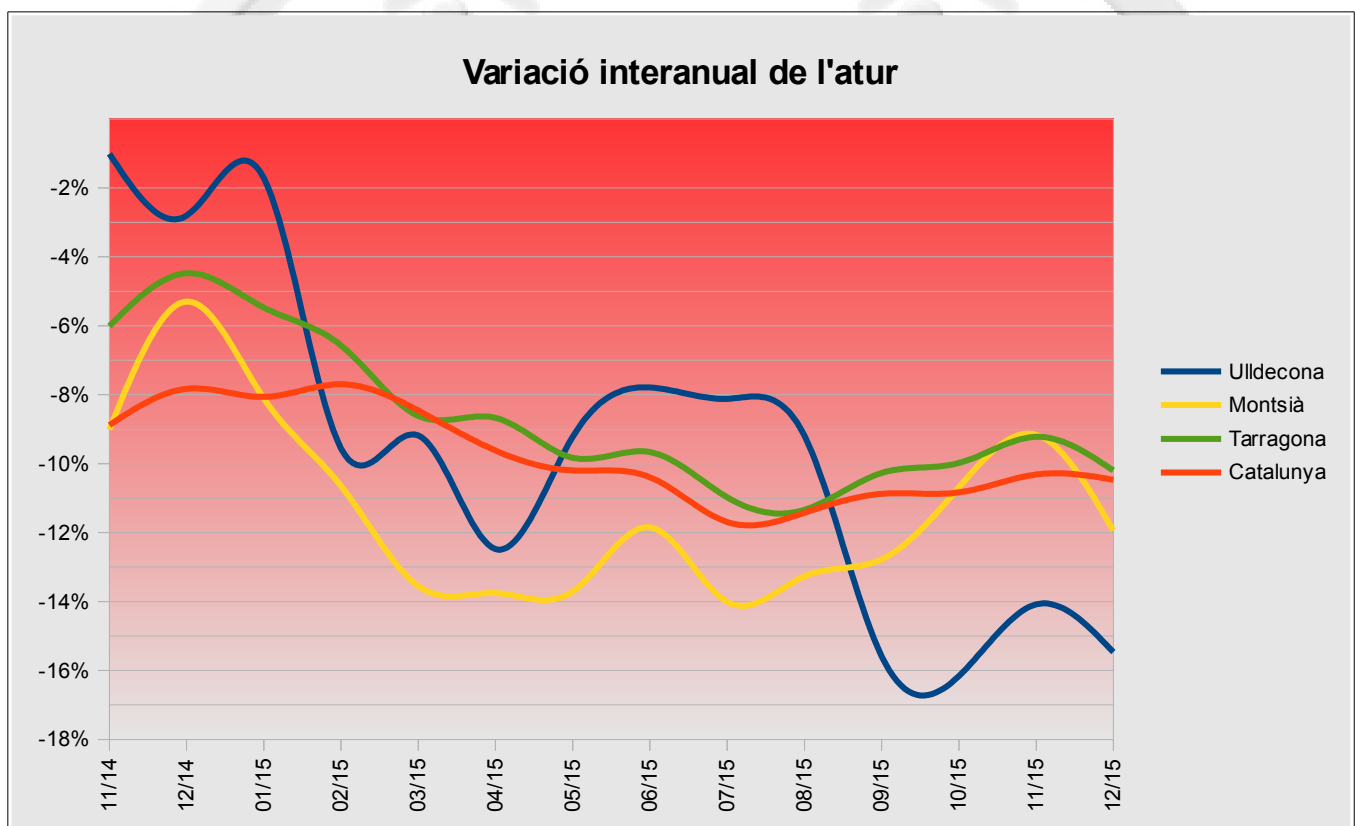
| Mes | Any | Agricultura | Indústria | Construcció | Serveis | SOA |
|----------|------|-------------|-----------|-------------|---------|-----|
| Gener | 2015 | 60 | 119 | 45 | 265 | 27 |
| Febrer | 2015 | 72 | 109 | 41 | 280 | 28 |
| Març | 2015 | 83 | 115 | 41 | 275 | 30 |
| Abril | 2015 | 71 | 115 | 40 | 267 | 26 |
| Maig | 2015 | 70 | 108 | 40 | 258 | 26 |
| Juny | 2015 | 74 | 109 | 38 | 262 | 26 |
| Juliol | 2015 | 72 | 103 | 38 | 254 | 31 |
| Agost | 2015 | 61 | 109 | 38 | 258 | 28 |
| Setembre | 2015 | 58 | 104 | 38 | 254 | 28 |
| Octubre | 2015 | 43 | 101 | 31 | 238 | 28 |
| Novembre | 2015 | 41 | 96 | 34 | 223 | 27 |
| Desembre | 2015 | 41 | 95 | 33 | 212 | 29 |
| Gener | 2016 | 43 | 97 | 32 | 226 | 26 |



| Atur/edat | < 20 | 20 a 25 | 25 a 30 | 30 a 35 | 35 a 40 | 40 a 45 | 45 a 50 | 50 a 55 | 55 a 60 | 60 a 65 |
|-----------|------|---------|---------|---------|---------|---------|---------|---------|---------|---------|
| Gener/16 | 5 | 24 | 41 | 65 | 76 | 65 | 77 | 58 | 62 | 43 |



EVOLUCIÓ COMPARATIVA



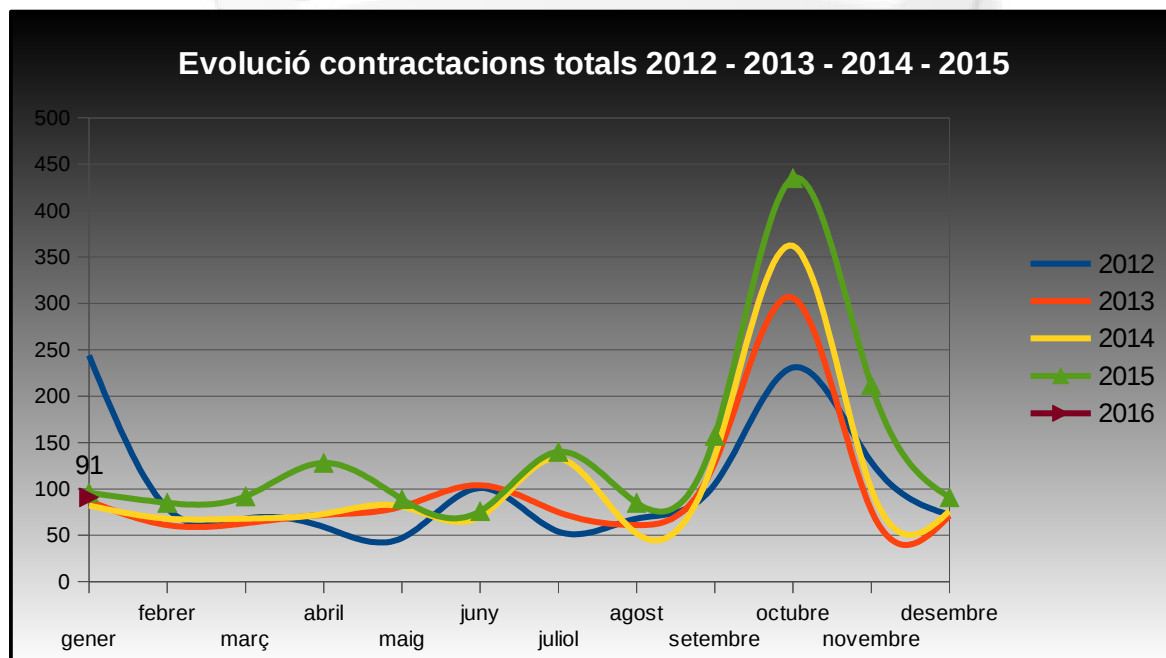
EPA

CATALUNYA – TARRAGONA – MONTSIÀ – ULLDECONA

| Període | Catalunya | Tarragona | Ulldecona | | Montsià | |
|--------------------------------------|-----------|-----------|---------------|---------|---------------|---------|
| | | | Valor Absolut | % r/Tgn | Valor Absolut | % r/CAT |
| 1T2016 | | | | | | |
| POBLACIÓ | | | | | | |
| Població Total | 7.508.106 | 795.101 | 6.637 | 0,83% | 68.524 | 0,91% |
| Població 16-64 | 4.927.835 | 516.162 | 4.248 | 0,82% | 43.824 | 0,89% |
| POBLACIÓ POTENCIALMENT ACTIVA | | | | | | |
| Població Total | 6.061.800 | 648.200 | 5.411 | 0,67% | 55.324 | 0,73% |
| Població 16-64 | 4.751.700 | 522.700 | 4.302 | 0,80% | 42.258 | 0,85% |
| POBLACIÓ ACTIVA | | | | | | |
| Total | 3.801.200 | 408.000 | 2.395 | | 22.716 | |
| De 16-64 | 3.772.200 | 403.900 | | | | |
| Taxa activitat total | 62,71% | 62,94% | 44,26% | | 41,06% | |
| Taxa activitat 16-64 | 79,39% | 77,27% | | | | |
| POBLACIÓ OCUPADA | | | | | | |
| Total | 3.075.000 | 317.600 | 1.944 | | 17.670 | |
| De 16-64 | 3.046.900 | 313.600 | | | | |
| Taxa ocupació total | 50,73% | 49,00% | 35,93% | | 31,94% | |
| Taxa ocupació 16-64 | 64,12% | 60,00% | 0,00% | | 0,00% | |
| POBLACIÓ ATURADA | | | | | | |
| Total | 726.200 | 90.400 | 424 | | 5.093 | |
| Taxa atur | 19,10% | 22,16% | 17,22% | | 22,44% | |

CONTRACTACIÓ

ULLDECONA



TEMPORALITAT

| | Catalunya | Montsià | Ulldecona |
|-------------|-----------|---------|-----------|
| 2003 | 0,86 | 0,89 | 0,88 |
| 2004 | 0,87 | 0,85 | 0,88 |
| 2005 | 0,87 | 0,82 | 0,88 |
| 2006 | 0,87 | 0,81 | 0,77 |
| 2007 | 0,84 | 0,78 | 0,72 |
| 2008 | 0,83 | 0,8 | 0,77 |
| 2009 | 0,86 | 0,88 | 0,77 |
| 2010 | 0,88 | 0,91 | 0,85 |
| 2011 | 0,89 | 0,93 | 0,84 |
| 2012 | 0,89 | 0,93 | 0,86 |
| 2013 | 0,89 | 0,94 | 0,89 |
| 2014 | 0,88 | 0,94 | 0,9 |
| 2015 | 0,88 | 0,94 | 0,87 |
| 2016 (prov) | 0,86 | 0,92 | 0,79 |
| Mitjana | 87,10% | 87,81% | 83,83% |