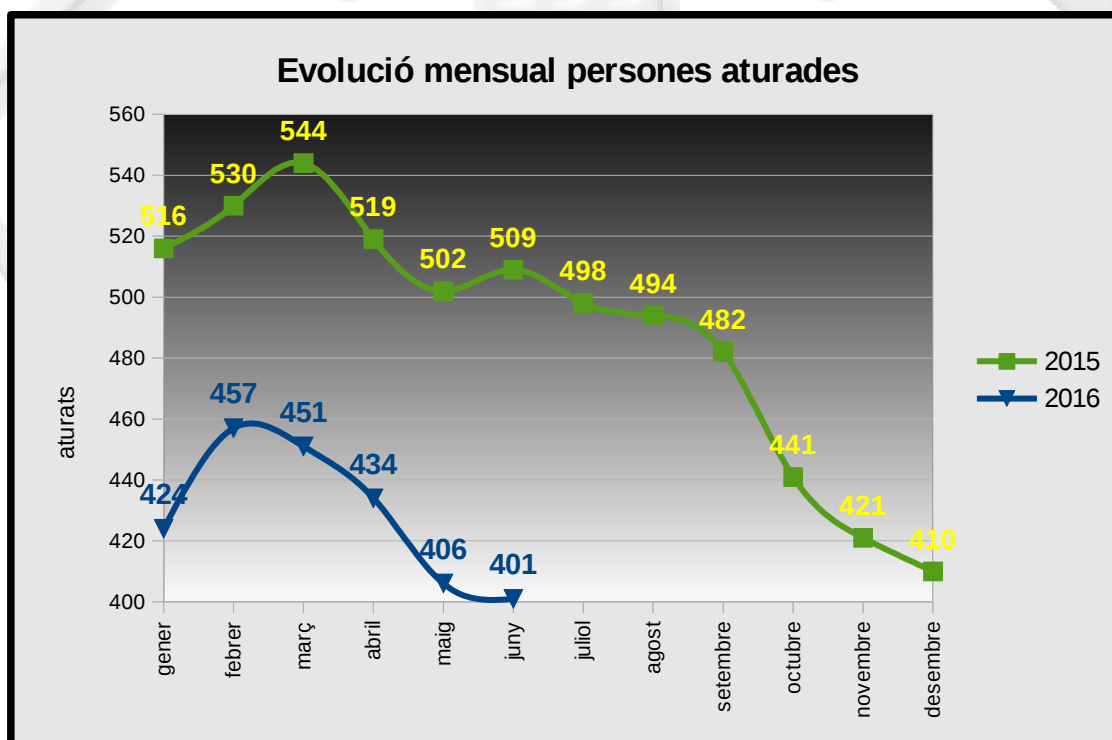


## DADES ATUR I CONTRACTACIÓ – JUNY 2016

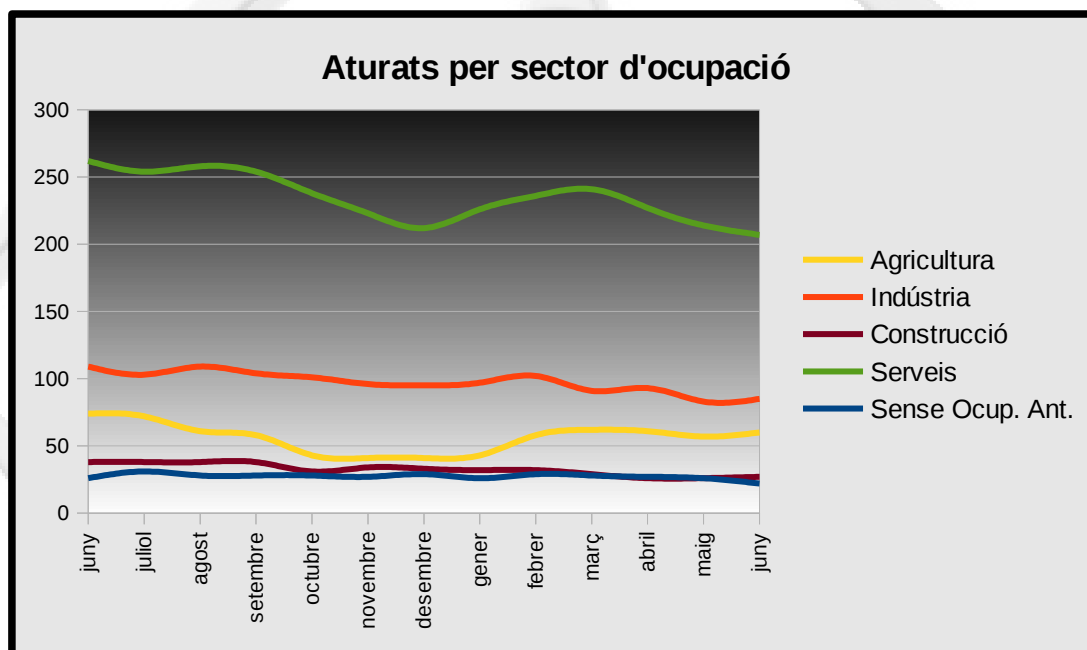
### ATUR

#### ULLDECONA

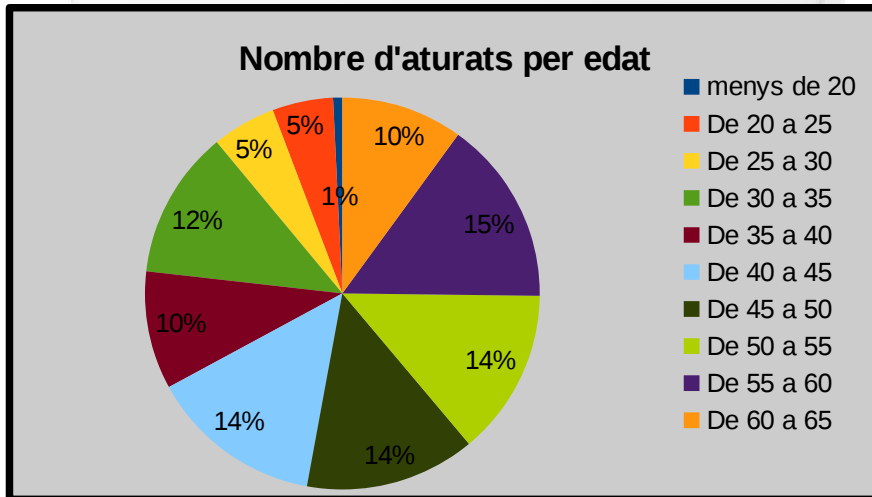
Any	Mes	Total Aturats	Total Homes	Total Dones
2015	maig	502	252	250
2015	juny	509	261	248
2015	juliol	498	249	249
2015	agost	494	244	250
2015	setembre	482	237	245
2015	octubre	441	220	221
2015	novembre	421	210	211
2015	desembre	410	206	204
2016	gener	424	211	213
2016	febrer	457	229	228
2016	març	451	225	226
2016	abril	434	222	212
2016	maig	406	200	206
2016	juny	401	202	199



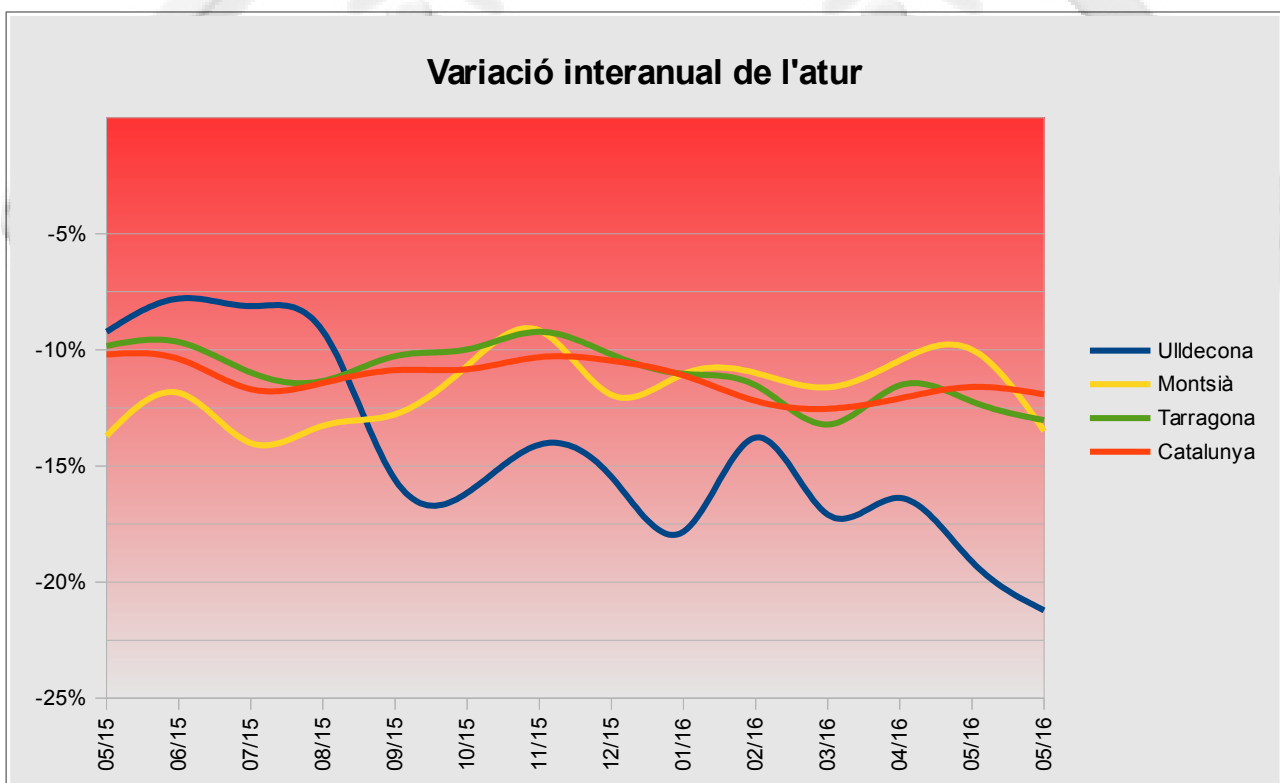
Mes	Any	Agricultura	Indústria	Construcció	Serveis	SOA
Juny	2015	74	109	38	262	26
Juliol	2015	72	103	38	254	31
Agost	2015	61	109	38	258	28
Setembre	2015	58	104	38	254	28
Octubre	2015	43	101	31	238	28
Novembre	2015	41	96	34	223	27
Desembre	2015	41	95	33	212	29
Gener	2016	43	97	32	226	26
Febrer	2016	58	102	32	236	29
Març	2016	62	91	29	241	28
Abril	2016	61	93	26	227	27
Maig	2016	57	83	26	214	26
Juny	2016	60	85	27	207	22



Atur/edat	< 20	20 a 25	25 a 30	30 a 35	35 a 40	40 a 45	45 a 50	50 a 55	55 a 60	60 a 65
Juny/2016	3	20	21	49	39	57	56	55	61	40



## EVOLUCIÓ COMPARATIVA



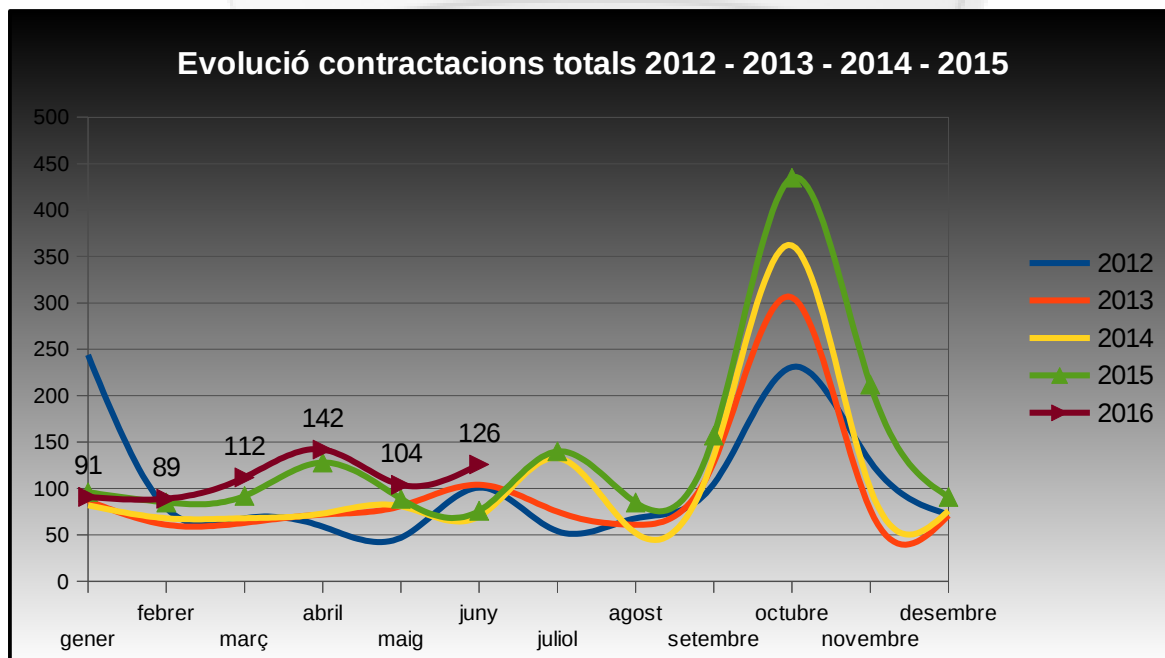
## EPA

### CATALUNYA – TARRAGONA – MONTSIÀ – ULLDECONA

Període	Catalunya	Tarragona	Ulldecona		Montsià	
			Valor Absolut	% r/Tgn	Valor Absolut	% r/CAT
1T2016						
<b>POBLACIÓ</b>						
Població Total	7.508.106	795.101	6.637	0,83%	68.524	0,91%
Població 16-64	4.927.835	516.162	4.248	0,82%	43.824	0,89%
<b>POBLACIÓ POTENCIALMENT ACTIVA</b>						
Població Total	6.061.800	648.200	5.411	0,67%	55.324	0,73%
Població 16-64	4.751.700	522.700	4.302	0,80%	42.258	0,85%
<b>POBLACIÓ ACTIVA</b>						
Total	3.801.200	408.000	2.395		22.716	
De 16-64	3.772.200	403.900				
Taxa activitat total	62,71%	62,94%	44,26%		41,06%	
Taxa activitat 16-64	79,39%	77,27%				
<b>POBLACIÓ OCUPADA</b>						
Total	3.075.000	317.600	1.944		17.670	
De 16-64	3.046.900	313.600				
Taxa ocupació total	50,73%	49,00%	35,93%		31,94%	
Taxa ocupació 16-64	64,12%	60,00%	0,00%		0,00%	
<b>POBLACIÓ ATURADA</b>						
Total	726.200	90.400	401		4.609	
Taxa atur	19,10%	22,16%	16,29%		20,31%	

# CONTRACTACIÓ

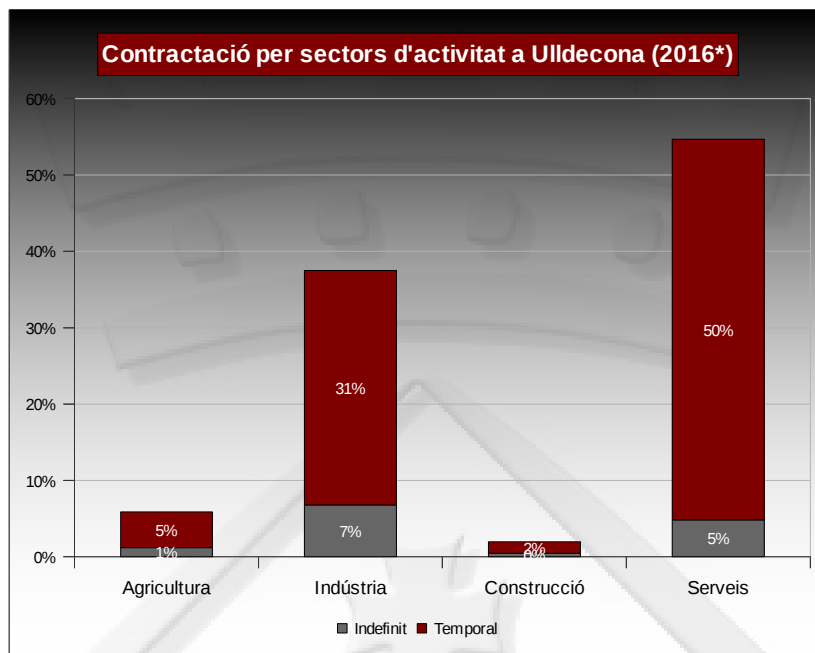
ULLDECONA



## TEMPORALITAT

	Temporalitat		
	Catalunya	Montsià	Ulldecona
2003	0,86	0,89	0,88
2004	0,87	0,85	0,88
2005	0,87	0,82	0,88
2006	0,87	0,81	0,77
2007	0,84	0,78	0,72
2008	0,83	0,8	0,77
2009	0,86	0,88	0,77
2010	0,88	0,91	0,85
2011	0,89	0,93	0,84
2012	0,89	0,93	0,86
2013	0,89	0,94	0,89
2014	0,88	0,94	0,9
2015	0,88	0,94	0,87
2016 (prov)	0,87	0,9	0,87
Mitjana	87,10%	87,81%	83,83%

## Sector



## Ocupació

