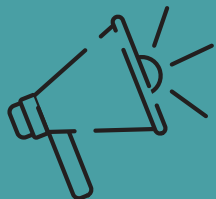




Identifica't i signa  
documents electrònics

# ALTA A L'IDCAT MÒBIL



## QUÈ ÉS?

És un mecanisme d'identificació i signatura electrònica en què s'envia una contrasenya d'un sol ús al mòbil.

Es pot utilitzar per a identificar-se en la majoria de tràmits amb les administracions catalanes i des de qualsevol dispositiu.

## REQUISITS



- Ser major de 16 anys
- Acreditar la personalitat mitjançant un dels documents reconeguts següents:
  - Targeta d'identitat d'estranger (TIE)
  - DNI - NIE
  - Passaport
  - Document identificador d'un país de la Unió Europea
  - Targeta de residència comunitària
- Informar obligatòriament d'una adreça de correu electrònic i un telèfon mòbil a efectes d'identificació i contacte

## POSSIBILITAT D'OBTENIR-LO PRESENCIALMENT O PER INTERNET

**Obligatori per a les persones que no tenen TIE i són extracomunitàries o per les persones que no tenen Targeta sanitària individual o de MUFACE.**

### [idcatmobil.seu.cat](http://idcatmobil.seu.cat)

#### Amb certificat digital:

Possible si tens un certificat de persona física, corporatiu o de persona física representant, vigent i emès per una entitat classificada pel CAOC.

#### Sense certificat digital:

- Acreditar la teua identitat amb número i data de caducitat del DNI o TIE, data de naixement i codi de barres de la TSI.
- Indicar el teu número de telèfon mòbil.
- Informar la contrasenya d'un sol ús que rebràs al mòbil per finalitzar l'alta.

**Cal omplir un formulari, portar-lo a les oficines on pot tramitar-se (llista) i acreditar-hi la identitat amb un document vàlid.**

## COM S'HA DE FER SERVIR?

- Si vols identificar-te mitjançant l'IdCAT Mòbil, has d'introduir el teu document d'identificació amb què t'has registrat (DNI, en el cas de ciutadans de nacionalitat espanyola, etc) i el telèfon mòbil que has informat.
- Si les dades corresponen a les registrades, rebràs una contrasenya al teu telèfon mòbil per introduir-la al camp de text que es mostra a la pantalla. A partir d'aquest moment, podràs fer el tràmit o la gestió.

En el cas que la base de dades no trobi el document d'identificació o el telèfon mòbil amb què et vas registrar, visualitzaràs un missatge d'error. En aquest cas, hauràs de modificar el registre si és erroni o realitzar-lo si no l'has fet prèviament.