

XLII ESCOLES ESPORTIVES MUNICIPALS 2022/2023

Benvolgut/ benvolguda,

A continuació us detallem una sèrie d'informació i novetats referents a les Escoles Esportives Municipals per aquesta temporada 2022/2023.

La Regidoria d'Esports de l'Ajuntament d'Ulldecona, impulsa les Escoles Esportives Municipals amb la següent finalitat i objectius. Les Escoles Esportives Municipals tenen com a objecte propiciar l'aprenentatge de les tècniques bàsiques esportives, el desenvolupament de les qualitats físiques i el perfeccionament i rendiment esportiu.

Desenvoluparan aquesta tasca amb el suport dels centres educatius del municipi, l'Escola Ramón y Cajal i l'Institut Manuel Sales i Ferré, el programa del Pla Català de l'Esport a l'Escola, les associacions de famílies dels centres educatius i les entitats esportives locals.

L'oferta de les Escoles Esportives Municipals torna a ser molt àmplia, tant pel que fa a esports, com a grups i horaris. Així el curs 2022-23, a nivell d'entrenaments i activitats per als més petits hi haurà sessions de psicomotricitat, jocs, iniciació esportiva, multiesports, i els més grans podran practicar Tennis Taula, Escacs, Gimnàstica Rítmica, Ritme i Expressió, Handbol, Futbol Sala, Bàdminton, Atletisme i altres esports.

A nivell de competicions es participarà als Jocs Esportius Escolars de Catalunya. Aquests grups d'entrenament i de competició dependran d'un nombre d'un mínim d'inscrits per a poder desenvolupar l'activitat.

L'Organització es reserva el dret de fer qualsevol modificació a l'horari.

INFORMACIÓ GENERAL

XLII ESCOLES ESPORTIVES MUNICIPALS 2022/2023

INSCRIPCIONS EEM

les inscripcions es faran **online**. A la web de l'Ajuntament d'Ulldecona, **trobareu l'enllaç per a formalitzar la inscripció** a les EEM 22/23. Hi trobareu un formulari **per a omplir**, i un apartat **per adjuntar** el documents necessaris per a realitzar la inscripció.

<https://ulldecona.cat/>

Inscripcions en línia a: ulldecona.cat/escoles-esportives-municipals/

Si teniu **qualsevol dubte o problema** al realitzar-ho online, **també tindreu l'opció de fer-ho presencialment** com es feia anteriorment, dins dels horaris establerts.

PLACES LIMITADES
ASSIGNACIÓ PER RIGORÓS ORDRE D'INSCRIPCIÓ.



INFORMACIÓ - INSCRIPCIONS EEM 22/23

Inscripcions:

Inscripcions online a: ulldecona.cat/escoles-esportives-municipals/

Períodes d'inscripció:

Període d'inscripció (1): **De l'1 de juliol al 23 de setembre de 2022.**

Inscripció online.

Període d'inscripció (2): **Del 13 al 23 de setembre de 2022.**

Horari d'inscripció online i presencial:

De dilluns a divendres matí de 8:00h a 12:00h (Preferentment) de 9.30h a 10.30h i tarda de 15.00h a 18.00h.

Edats participants: **de P3 a 2n Batxillerat.**

Lloc d'inscripció: **Edifici d'Esports de l'escola.**

Preus: **Matrícula 20€.** (**PAGAMENT MATRICULA NOMES 50% INSCRITS CURS ANTERIOR**)

Opció 1: **Esports sense competició (de 15.30h a 21.00h) Preu: 100€.**

Opció 2: **Esports amb competició (de 15.30h a 21.00h) Preu: 200€.**

Inici activitats: **3 d'octubre fins finalitzar el curs escolar.**

Un cop realitzada la inscripció, s'acceptarà complir amb la **Normativa Municipal de les Escoles Esportives Municipals**. (Aquesta la podreu consultar a la **web <https://ulldecona.cat/>**)

INFORMACIÓ GENERAL EEM 22/23

Edifici d'Esports Municipal
Telèfon: 977720308 - 626919536
Correu electrònic: fsorli@ulldecona.cat
Pavelló Esports Municipal
Telèfon: 977721305 - 619404291
Correu electrònic: iromeu@ulldecona.cat

Organitza



Col·labora



INFORMACIÓ ESPORTS OFERTATS EEM 22/23

 **P3/P4** Alumnes de P3-P4 (3 i 4 anys)

Psicomotricitat

HORARI: DIMARTS A DIVENDRES DE 16:30 A 17:20
4 SESSIONS SETMANALS



 **P5** Alumnes de P5 (5 anys)

Multiesports


HORARI: DIMARTS A DIVENDRES DE 16:30 A 17:20
4 SESSIONS SETMANALS



 **1r** Alumnes de 6 anys

Multiesports

HORARI: DILLUNS – DIMECRES - DIVENDRES DE 17:30 A 18:20
3 SESSIONS SETMANALS

 **PRIM/ SEC** Alumnes de primària i secundària (6 a 18 anys)
màxim 3 esports a escollir

- | | |
|-----------------------------------|--|
| <input type="radio"/> escacs | <input type="radio"/> amb competició |
| | <input type="radio"/> sense competició |
| <input type="radio"/> tenis taula | <input type="radio"/> amb competició |
| | <input type="radio"/> sense competició |
| <input type="radio"/> futbol sala | <input type="radio"/> amb competició |
| | <input type="radio"/> sense competició |

Esports sense competició

- ritme i expressió
- gimnàstica rítmica
- bàdminton
- volei



PODEU ESCOLLIR MÀXIM TRES ESPORTS

HORARI: SEGONS ESPORTS ESCOLLITS

2 SESSIONS SETMANALS PER CADA ESPORT ESCOLLIT

PAGAMENT MATRICULA I QUOTES EEM 20/21**(MATRICULA 50% INSCRITS CURS ANTERIOR)**

Banc: 20 euros de matricula i 50% de la quota (Octubre) i 50% de la quota (Gener)
Els participants que faran el pagament per domiciliació bancaria. Us passarem el rebut de la matricula i els rebuts de les quotes.

Efectiu: 20 euros de matricula i 50% de la quota (Octubre) i 50% de la quota (Gener)
Els participants que faran el pagament amb efectiu, heu de portar el **20 euros de la matricula un cop heu fet la inscripció en línia** . Més endavant us farem arribar el document per a fer el pagament **de les quotes assignades amb l'efectiu com el curs passat**.

Amb el pagament de 20 euros de matriculació a les EEM, també com el curs passat tots els inscrits rebran un pack de material esportiu.

MATRICULA: 20€ (50% de descompte inscrits curs anterior)

QUOTES 2022/23

Del 3 d'octubre fins a finalitzar curs escolar

Opció 1: Esports sense competició 100€
(de 15.30h a 21.00h)

Opció 2: Esports amb 200€
competició (de 15.30h a 21.00h)

INFORMACIÓ GENERAL EEM 22/23**INFORMACIÓ DE LES ESCOLES ESPORTIVES MUNICIPALS**

Per poder formalitzar la inscripció online de l'alumne/a s'ha d'omplir el formulari i adjuntar els següents documents a la web: ulldecona.cat/escoles-esportives-municipals/

Foto de carnet

Targeta sanitària (CAT SALUT)

Carnet d'identitat (DNI/ NIE)

Calendari vacunal actualitzat.

Fotografia o captura d'imatge del banc/caixa (IBAN) per al cobrament de les quotes.

La inscripció no serà formalitzada fins el lliurament de tota la documentació demanada.

Període d'inscripció: Del 1 de juliol al 23 de setembre

Edats participants: de P3 a 2n Batxillerat.

Lloc d'inscripció: Edifici d'Esports de l'escola.

Preus: Matrícula 20€. (Pagament de 50% els inscrits el curs anterior)

Opció 1: Esports sense competició (de 15.30h a 21.00h)

Preu: 100€.

Opció 2: Esports amb competició (de 15.30h a 21.00h)

Preu: 200€.

Inici activitats: 3 d'octubre fins finalitzar el curs escolar.

Període d'inscripció (1): De l'1 de juliol al 23 de setembre de 2022. Inscripció online.

Període d'inscripció (2): Del 13 al 23 de setembre de 2022.

Horari d'inscripció online i presencial:

De dilluns a divendres matí de 8:00h a 12:00h (Preferentment) de 9.30h a 10.30h i tarda de 15.00h a 18.00h.

Edifici d'Esports

Telèfon: 977 720 308 - 626 919 536

Correu electrònic: fsorli@ulldecona.cat

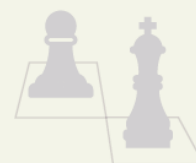
Horari: de dilluns a divendres 9.30h a 10.30h i de 15.00h a 18.00h.

Pavelló Esports

Telèfon: 977721305 - 619404291

Correu electrònic: iromeu@ulldecona.cat

Horari: de dilluns a divendres de 8.00h a 15.00h



DURADA I HORARIS EEM 22/23

Durada de les EEM: Del dilluns 3 d'octubre de 2022 fins a dijous 22 de juny de 2023. **Grups activitats:** Els entrenaments i competicions de les activitats dependran d'un nombre mínim d'inscrits per poder desenvolupar l'activitat esportiva. Els grups es tancaran per ordre d'inscripció, recordeu que són places limitades.

Horaris: Els horaris d'entrenaments es facilitaran al mateix lloc de la inscripció els dies 28 i 29 de Setembre de 2022. Edifici d'esports (dins del recinte de l'escola)
De dilluns a divendres de 9.30h a 10.30h i de 15h a 18h

La inscripció inclou:

Esport sense competició: Participar als entrenaments escollits i activitats que d'ells es desprenguin, assegurança esportiva i activitats del Plà Català de l'Esport a l'escola.

Esport amb competició: Participar als entrenaments i competicions dintre dels JEEC, assegurança esportiva, activitats Plà Català de l'Esport, desplaçament amb bus a jornades d'esport d'equip JEEC (excepte condicionants).

INFORMACIÓ GENERAL ENTRENAMENTS I COMPETICIONS EEM 22/23**FORMACIÓ GRUPS ENTRENAMENTS EEM 22/23**

Esports Individuals **mínim 4 alumnes i un màxim de 12 alumnes** per grup.
Esports d'equip **mínim de 10 alumnes i un màxim de 12 alumnes** per equip.

Les classes seran **de 50 minuts** per assegurar la neteja i desinfecció de tot el material utilitzat a l'entrenament. L'organització de les EEM es reserva el **dret de fer qualsevol modificació d'horari**.

Els grups d'entrenaments seguiran la normativa del **reglament de les escoles esportives municipals**.

Com l'any passat es portaran a terme les avaluacions trimestrals a cada alumne/a, així com una avaluació final en acabar el curs. En aquestes avaluacions apareixeran les valoracions dels tècnics esportius i els comentaris oportuns.

Com l'any passat, es crearan grups de WhatsApp per esports, per tal de poder informar-vos.

FORMACIÓ EQUIPS COMPETICIONS EEM 22/23

Els participants inscrits a la **modalitat en competició**, podran participar a les competicions **dels Jocs Esportius Escolars de Catalunya** a nivell individual i per equips, (a la modalitat d'equips s'inscriuran els equips per a la competició sempre amb un mínim de 9, 10 jugadors per equip. Podeu consultar tota la informació a la web del CEM relacionada amb els **Jocs Esportius Escolars de Catalunya** : <http://www.cemontsia.cat/>

Com el passat curs podreu consultar tota la informació així com per poder expressar les vostres opinions i recomanacions al grup de **Facebook de les escoles esportives municipals** . També podreu consultar informació de les Escoles Esportives Municipals , del Pavelló Municipal d'Esports i informació esportiva general de la nostra població. a la **web** <https://ulldecona.cat/>

Atentament,

Equip Tècnic de la Regidoria d'Esports

Organitza:



Col·labora:



XLII



ESCOLES
ESPORTIVES
MUNICIPALS

2022, 2023